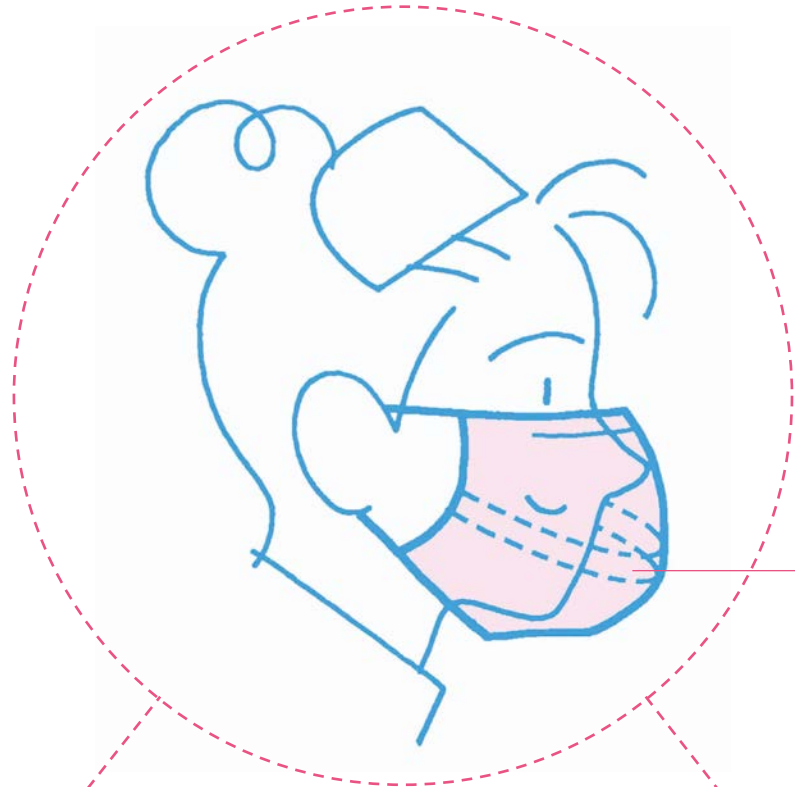


しゃべりやすい  
マスクができました。



カップキーパーと呼ばれるワイヤー入り。マスクが口元に接触せず、マスク中にスペースができるから呼吸がしやすく、話がしやすいように設計されています。

例えば

治療中のドクターとハイジニストのコミュニケーション

例えば

ハイジニストと患者さんとのコミュニケーション

例えば

スペースがあるから、口紅やグロスがマスクにつきにくい



快適性能 その1: カップキーパーの挿入で口元のスペースを確保、会話がしやすく息苦しさがありません。

快適性能 その2: マスク上部にくもり止めシートを施し呼気の上昇を防ぐので眼鏡がくもりません。

快適性能 その3: バクテリア3.0 $\mu$ m粒子遮蔽率98.6%のフィルターを含めた4層構造を採用しています。



スペースオンマスクの正しい装着のしかた

1

ブリーツを充分に伸ばしてマスクを大きく広げます。



2

鼻の上にマスクを当て、ノーズフィットラインを鼻のカタチに合わせて折り曲げます。



3

このままの状態に耳にストラップをかけます。



## ディスポーザブルマスク DCスペースオンマスク

●カラー:ピンク/ブルー ●サイズ:175mm×90mm ●入数:各50枚入 ●標準価格:各2,700円

©発売元: 株式会社 **ヨシダ** 〒110-8507 東京都台東区上野7-6-9 TEL:03-3845-2931 (器材部)  
https://www.yoshida-dental.co.jp/



2014年10月/KIN/50/@10/改