

圧排は面倒だし、扱いにくいから時間もかかる！  
 圧排糸の毛羽立ちが気になる！  
 という先生、是非お試しください。



マイクロファイバー採用

吸水性が高いため、  
 滲出液・水分を含んで歯肉溝を押し広げ、  
 印象材が流入するスペースを確保します。



ループ状の編み込み形状

伸縮性に富み、  
 狭い歯肉溝内への挿入がしやすく、  
 糸をよっていないので、  
 回転させて挿入する必要もありません。



当社従来品

シュアコードプラス

毛羽立ちが少ない

印象採得やレジン充填時  
 糸が入り込まず、  
 より精密な治療が行えます。



計測メジャー&セラミックカッター付き

セラミックカッター付きだから、はさみ不要。  
 メジャー付きだから必要な分だけ  
 手軽にご使用いただけます。



▲印象採得時はもちろん



▲セメンテーション時にも



▲CR充填時にも

# 歯肉圧排コード シュアコードプラス



※仕様および外観は製品改良等のため予告なく変更することがあります。あらかじめご了承ください。●価格は2016年12月現在。消費税は含まれておりません。

禁無断転載

●お問い合わせは下記まで

◎製造販売元:

株式会社 **ヨシダ**

〒110-8507 東京都台東区上野7-6-9 TEL.03-6880-2155 (サポートセンター)

http://www.yoshida-dental.co.jp



(01)02747937014189  
 2016年12月/PRO/20/@20/改



# コードとコードパッカー合わせてご活用ください。

シュアコードプラスは  
タンパク質を凝固させる性質の塩化アルミニウム含有。  
コード除去時も安心。

## シュアコードプラス

◎シュアコードプラス単品：#000.0、#000、#00、#0、#1、#2・1,850円  
●一般的名称：歯肉圧排系 ●届出番号：13B1X00005000188（一般医療機器）



種類	色	直径 (mm)	長さ (cm)	色	ウルトラパック相当 (種類/直径mm)
#000.0	深緑	0.50	203		
#000	緑	0.65	203		#000/0.89
#00	茶	0.75	203		#00 /1.04
#0	紫	0.90	203		#0 /1.14
#1	青	1.10	203		#1 /1.25
#2	橙	1.25	203		#2 /1.42

シュアコードは  
塩化アルミニウムを含みません。  
マイクロファイバー編み上げだから  
毛羽立ちがなく、吸水性に優れています。

## シュアコード

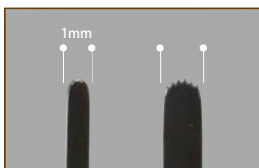
◎シュアコード単品：#000.0、#000、#00、#0、#1、#2・1,750円  
●一般的名称：歯肉圧排系 ●届出番号：13B1X00005000183（一般医療機器）



種類	色	直径 (mm)	長さ (cm)	色	ウルトラパック相当 (種類/直径mm)
#000.0	深緑	0.50	254		
#000	緑	0.65	254		#000/0.89
#00	茶	0.75	254		#00 /1.04
#0	紫	0.90	254		#0 /1.14
#1	青	1.10	254		#1 /1.25
#2	橙	1.25	254		#2 /1.42

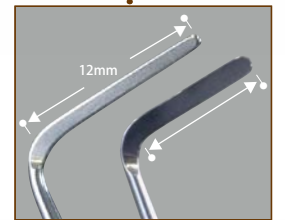
さらに、圧排をスムーズに行うために。  
先端が小さく小回りの利くコードパッカー。

### ノーデント デュラライト コードパッカー #122J



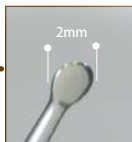
#122J 当社従来品

先端部は幅1mm、長さ12mmだから  
1本で全周（頬舌面・近遠心面）をスムーズに圧排できるよう  
設計されており、操作性に優れています。  
またルーペやマイクロスコープの拡大視野下でも、  
視野を妨げることがありません。



#122J 当社従来品

### ノーデント デュラライト コードパッカー #171J



先端部はわずか2mmのラウンド形状、長さは11mmだから  
どの部位にも使いやすく操作性に優れています。

## ノーデント デュラライト コードパッカーシリーズ

●一般的名称：歯科用圧入充填器 ●販売名：デュラライト コードパッカー ●標準価格：各7,500円 ●届出番号：13B1X00005000187（一般医療機器）