

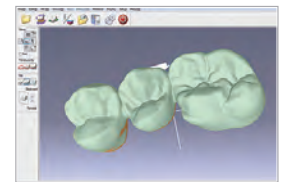


歯科用補綴物 加工システム with exocad (CAD ソフト)

コンパクトな設計で省スペース 独自の平行リンク機構で高速加工を実現

・ CAD (補綴物の設計)

スキャナで取り込んだ S T L データを exocad (CAD ソフト) を使って設計



・ CAM (補綴物の加工)

小型、軽量ながら高速加工対応の加工機 W A X Y (加工機) で切削加工

W A X をはじめ、C A D / C A M 冠 (ハイブリットレジン)、
ジルコニアもミリング可能な加工システム

※ジルコニアはオプション対応



定格電圧	AC100V、50Hz-60Hz
定格電力	335VA
寸法	幅343mm × 長443mm × 高423mm
重量	24Kg
加工軸	スピンドル数：1 平行リンクメカ：3軸 DISC 反転軸

ミリングバー	直径 1.0 mm (加工材料毎に 1 種類)
設置条件	屋内 +10℃~+30℃ 湿度~70% (結露なきこと)
付属製品	デスクトップパソコン 専用 ミリング (CAM) ソフト 専用加工制御ソフト

販売元

YOSHIDA

製造販売元



デジタルプロセス株式会社

DIPRO



(01)02747937015490



CAD用ソフト exocad

- ◆ 日本の歯科用語に編集したメニュー、メッセージを搭載
- ◆ 初心者にも分かりやすいウィザード形式を保持しつつ、熟練者のハイレベルな要求にも応えられる**高度な機能も搭載**した歯科用 CAD ソフト
- ◆ 歯科的特徴を取り込んだ自然で**高精細な審美表示**
- ◆ 過去のデータ複製、ミラーリングなどの**補助機能**で効率的なモデリングに寄与



加工制御ソフト

- ◆ グラフィカルで**直観的な操作パネル**を装備
- ◆ 簡単に理解でき 柔軟に運用できる次世代の運転プログラム



CAM用ソフト

- ◆ 蓄積したノウハウで、高速加工を実現
- ◆ 工具交換不要の**高速化技術**で低コスト化に寄与
- ◆ 特別な知識は不要で、**簡単な操作**で加工データ生成

加工例

- ◆ 歯科技工の大半を占める鑄造物製作の**ワックスアップ作業**を**効率化**



CAD/CAM 冠

※ オプションでジルコニアディスク対応

付属ホルダー

ブロック用		ブロック把持部 φ6 (ユニバーサルタイプ)
ディスク用		直径 98mm 厚み 10 ~ 22mm ステップ 10 ~ 10.5mm

※WAX 及びブロックは、商品に含まれません。

仕様

定格電圧	AC100V、50Hz-60Hz
定格電力	335VA
寸法	幅 343mm × 長 443mm × 高 423mm
重量	24Kg
加工軸	スピンドル数：1 パラレルリンクメカ：3軸 DISC 反転軸
ミリングバー	直径 1.0 mm (加工材料毎に 1 種類)
設置条件	屋内 +10℃~+30℃ 湿度 ~ 70% (結露なきこと)
付属製品	デスクトップパソコン exocad 専用 ミリング (CAM) ソフト 専用加工制御ソフト

※当製品の仕様は改良のため予告なく変更することがあります。

発売元



〒110-8507 東京都台東区上野 7-6-9
TEL:03-6880-2155 (サポートセンター)
<https://www.yoshida-dental.co.jp/>

製造販売元



デジタルプロセス株式会社

〒243-0018 神奈川県厚木市中町 2 丁目 9 番 6 号 厚木会田ビル
TEL: 046-225-3929 FAX: 046-205-4736
Email: dental@dipro.co.jp URL: <http://www.dipro.co.jp/>

分類	一般医療機器
一般的名称	歯科技工室設置型コンピュータ支援設計・製造ユニット
販売名	ワクシー
届出番号	14B3X00019000009