

G-PLUS® 会員ご登録方法

登録は
こちら▶

STEP 1

規約の同意と
メールアドレス登録

G-PLUS新規登録ページでメールアドレスを入力後、利用規約に同意の上、確認メールを送信をクリック。

STEP 2



届いたURLから本登録

ご登録されたメールアドレス宛に届く本登録用URLから本登録に進みます。

※メールのお届けから24時間以上経過した場合、URLは無効になります。

STEP 3

会員情報を入力し、
登録完了

入力フォームにご自身の基本情報を入力すると本登録が完了します。

医院ID取得 申請方法

申請は
こちら▶

STEP 1

マイページより
医院ID申請

G-PLUSにログイン後、会員メニュー内にある医院ID申請をクリック。

STEP 2



医院情報の入力

医院名や住所等、必要情報を入力してください。

STEP 3



登録完了メールの受信

弊社にて申請内容の確認を行います。確認完了後、登録完了メールが送信されます。

※申請から承認までは数日かかる場合がございます。

G-PLUS®



G-PLUS® アプリのダウンロードはコチラ



iPhone / Androidどちらも左記のQRコードでダウンロード可能です。

※アプリのご利用は無料です。データ通信量はお客様のご負担となります。
※すべての端末で動作を保証するものではありません。
※Apple、Appleのロゴ、iPhoneは、米国もしくはその他の国や地域におけるApple Inc.の商標です。
App Storeは、Apple Inc.のサービスマークです。
※Google Play、Google Playロゴ、Androidは Google LLCの商標です。

Create for the Next Generation

いい歯科医院を共に創るための
サービス提供プラットフォーム登録は
こちらから登録
無料

すべての歯科従事者の パートナーとして



歯科に従事するすべての方と共に、
歯科医療の価値に気づき、学び、成長したい。

そんなヨシダの想いを込め、
皆さまにプラスの情報をご提供するグループサービスが
「G-PLUS」(ジープラス)です。

いい歯科
いいんを
共に創る

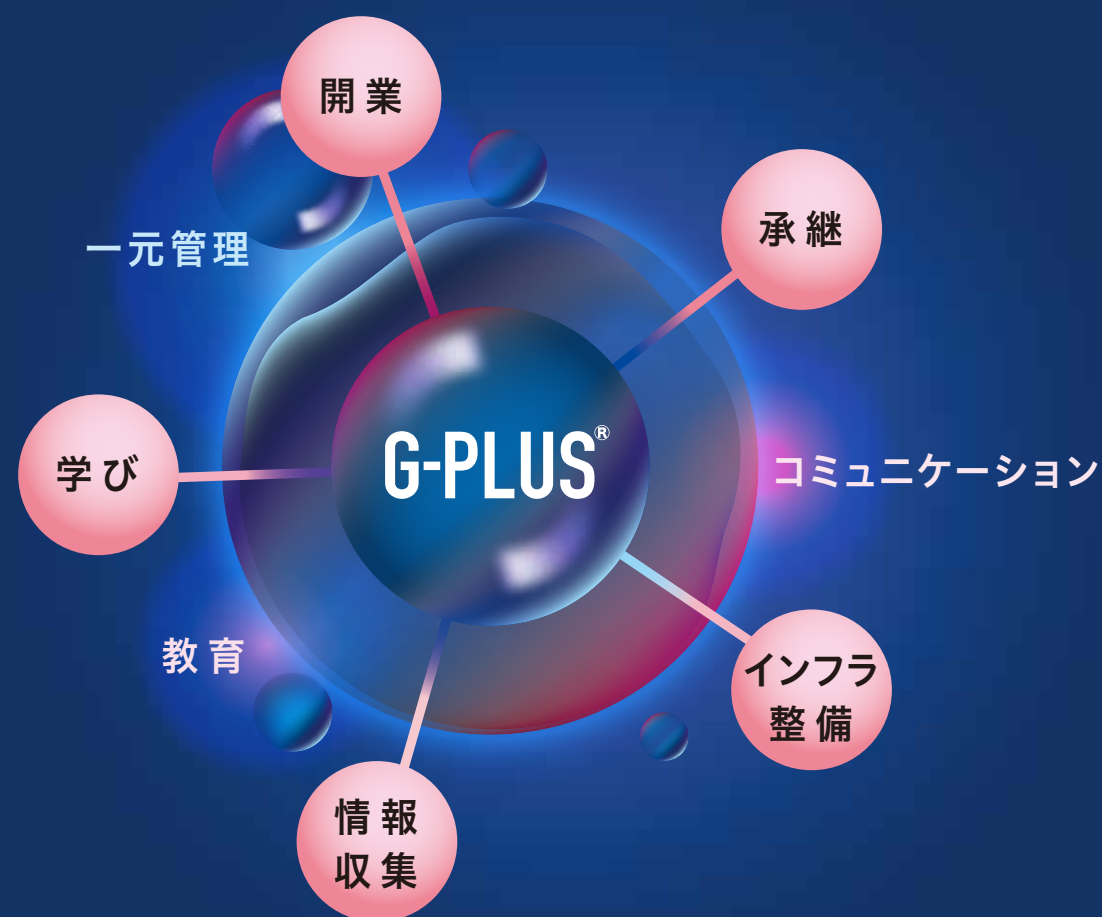
iishikaiin project

人が集まるいい歯科医院を共に創るために
ヨシダは「いい歯科医院プロジェクト」として
新たな価値をご提供いたします

「G-PLUS」が一緒に解決！

開業、承継、学び、情報収集、インフラ整備など、お悩みや課題を多方面から
解決するためのグループサービスです。

G-PLUSがすべての歯科従事者をトータルにサポートしていきます。



TOTAL SUPPORT

登録はこちらから

歯科従事者のための会員サービス

G-PLUS[®]



個人向けサービス G-PLUS 会員特典

G-PLUS[®] すべての歯科従事者のパートナーとして

商品情報から、経営情報まで。ヨシダならではの情報を多彩なコンテンツでご用意しています。
※一部、有料のサービスもございます。

医院向けサービス

サービス セミナー情報

臨床情報から経営・保険の知識まで、一流の講師陣による幅広い情報をwebセミナー中心に開催しています

- セミナーのお申込み
- セミナー情報のメルマガ配信
- セミナー早見機能(詳細は6ページ)



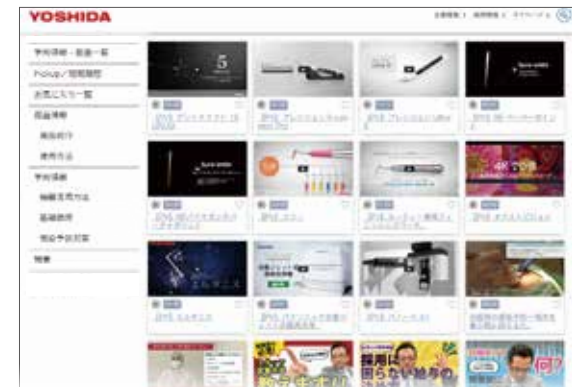
詳細は
コチラ



サービス 学術情報・商品動画

商品のPVや使用方法など一挙にまとめたページです
情報収集や院内勉強などにご活用ください

- 動画視聴、情報誌閲覧
- 商品デモwebカンタン申込み(詳細は6ページ)



詳細は
コチラ



サービス 開業情報・承継開業情報

開業 豊富なコンテンツで開業準備をサポートします
ぜひご利用ください

- 豊富なwebコンテンツを無料でご利用いただけます。
(※簡単なご利用申請が必要です)
- 自己診断やライフイベントプランニング、充実の動画ライブラリーが、いつでもどこでも使い放題。
- お悩みはいつでもwebからご相談ください。
先生のオーダーメイド開業をサポートいたします。

承継 継ぐ? 独立? 継がせる? 閉院? 誰もが通る承継問題について、事例やよくあるご質問をまとめました

- 承継問題での様々な事例紹介
- 承継開業に関する豊富な動画ライブラリー
- マッチングサービス(D-Transit)
医院譲渡を具体的に検討したい方向けのサービス。

詳細は
コチラ



サービス 商品情報

約7,500アイテムをシリーズ別に掲載。新商品やキャンペーンも含め、商品情報を網羅した便利なページです

- 標準価格の確認
- 商品カタログのダウンロード
- 商品デモweb簡単申込み
商品概要、カタログ、関連セミナー、よくあるご質問など、関連情報を包括的に確認できます。



- キャンペーン商品情報
ヨシダ商品に関するお得な情報を随時発信します。

詳細は
コチラ



サービス 製品・設備の管理

設備登録管理ツール

医院内設備情報の閲覧・管理が行えます
医療機器安全管理責任者の業務サポートに



サービス 訪問・予防歯科診療の記録支援

噛むログ[※]

訪問歯科と予防歯科の診療業務を支える
記録支援サービス

- チーム診療を実現するクラウド型口腔内管理ツール
- OHATやミールラウンドにも対応
- CAMBRA[®]に対応した管理ツールを搭載



詳細は
コチラ



サービス 院内情報の管理

G-Share[※]

院内情報を一元管理し、データ共有を効率化する
コミュニケーションプラットフォーム

- 大容量のストレージで院内情報を一元管理
- 様々な種類のファイルを保存し、他ユーザーと共有可能
- コメント欄、概要欄での円滑なコミュニケーション



詳細は
コチラ



サービス 口腔機能管理のためのツール

未来ケアナビ[※]

口腔機能低下症 精密検査の記録・管理を
シンプル&スマートに

- 検査データ、管理計画、指導記録をまとめて管理
- 書類作成の手間を削減
- クラウド保存で
かんたんアクセス



詳細は
コチラ



※コンテンツ利用にメルマガ登録が必要です。また一部、有料のサービスもございます。



G-PLUS® 便利機能のご紹介

便利機能を活用すると、より効率的な運用ができます。



G-PLUS®に登録すると…

会員登録後すぐに様々なサービスをご利用いただけます。

- **セミナー受講で臨床知識をアップデート**
- **キャンペーン情報や新サービス情報のお知らせ**

医院向け新サービスがスタート — さらに医院IDを申請・登録すると…

所属する医院と連携させて、さらに便利なサービスをご利用いただけます。
※追加サービスには、有料のサービスもございます。

- **機器の購入履歴の確認、設備資産管理**
- **院内スタッフとの情報共有のスピードアップ**

※医院IDの申請は医院の責任者が行ってください。※申請から承認までは数日かかる場合がございます。

MyPageを使いこなそう!

G-PLUS®会員メニュー

お気に入り登録情報やご利用申請済みのサービスは、ボタンから移動できます。
住所や勤務先などプロフィールの変更もこのページで更新可能です。



施設一覧

医院のスタッフとして登録されている方には、その施設名が表示されます。施設を選択すると医院向けメニューが表示されます。
※医院IDの申請・承認が完了しているユーザーにのみ表示されます。



Click!

医院向けメニュー

医院向けに提供しているサービスの管理が可能です。
※医院IDの申請・承認が完了しているユーザーにのみ表示されます。



追加サービスのご紹介

申請可能な追加サービスを表示しています。



開業・承継をお考えの方



院内情報の管理



訪問歯科・予防歯科診断の記録支援



口腔機能低下症診断支援

TOTAL SUPPORT

商品デモのお申込み

「気になる商品の説明を聞いてみたい!」そんな時、簡単にデモのお申込みができる機能です。

対面やオンラインなど商品ごとに実施可能なデモ形式も確認でき、その上でお申込みいただけます。



- ご登録のG-PLUS®会員情報でお申込みできるので、簡単に申込みが可能です。
- ご希望の内容を元に、日程を調整いたします。
- 商品デモ形式をお選びいただけます。
※商品によって異なります。

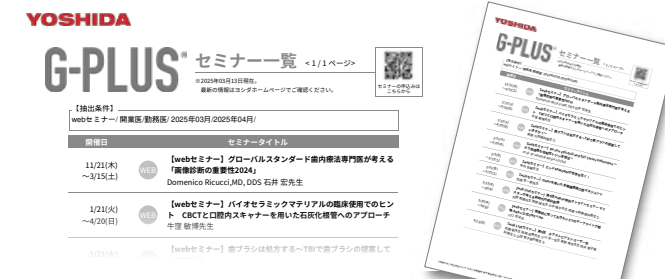
- ☐ 院内での対面デモ
- ☐ web オンラインデモ
- ☐ ヨシダショールーム内デモ



セミナー 早見機能

セミナー検索で絞り込み後に、「検索結果PDF」ボタンで絞り込みの検索をPDFで出力。ご興味のあるセミナーだけをA4サイズでプリントできます。

- 興味あるセミナーの「早見表」がワンクリックで完成!
- いつでも最新の情報で一覧表が出力できます!
- スタッフ同士やグループ内での情報共有に便利!



キャンペーン情報

新商品や季節のお買い得商品など、お得な情報を毎月更新。チラシもすぐにご確認いただけます。



「G-PLUS®」に関するよくあるご質問

Q G-PLUS®会員に登録済みのメールアドレス、パスワード、住所などを確認・変更したい。

A G-PLUS®にログイン後、マイページの「プロフィール情報」よりご自身で確認・変更が可能です。

Q G-PLUS®にログインするためのパスワードを忘れました。

A ヨシダホームページ「パスワードを忘れた方はこちら」より再設定をお願いします。



Q 申込み済みのセミナーを確認したい。

A G-PLUS®にログイン後、マイページの「セミナー申込み履歴」からご確認ください。

Q ヨシダホームページから申込みをせずに、セミナー参加はできますか?

A ヨシダホームページからのお申込みが完了していないご参加は、資料・器材・会場設営等の準備の都合上お断りする場合があります。

その他、質問集は
こちらをご覧ください。



G-PLUS®に関するお問合せ

株式会社ヨシダ G-PLUS事務局
g-plus@yoshida-dental.co.jp

※[受付時間] 平日10:00~17:30
※メールでの受付・回答のみとさせていただきます。
※お問合せは順次対応させていただきますが、状況により回答までお時間をいただく場合がございます。予めご了承ください。