



ジルコニア含有だから天然歯質に近似した切削感。  
削りすぎのない、より精度の高い支台歯形成を可能にします。

# LuxaCore® Z-Dual

歯科用支台築造材料 | ルクサコア Z-デュアル

# 支台築造の可能性を広げる ルクサコア Z-デュアル

## 症例 1 患者 29歳 男性—左下7番アンレー2次カリエスにて再治療



図1  
ルクサコア Z-デュアル



図2  
カリエス除去後、ラバーダムを行う。



図3  
表面処理を行う。



図4  
ボンディング材を塗布・重合後、ルクサコア Z-デュアルで支台築造を行う。

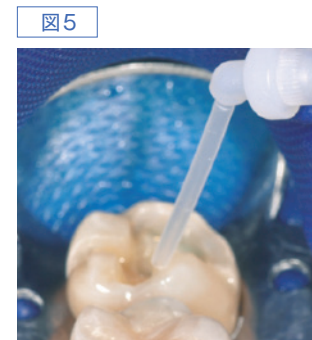


図5  
ルクサコア Z-デュアルで支台築造を行う。

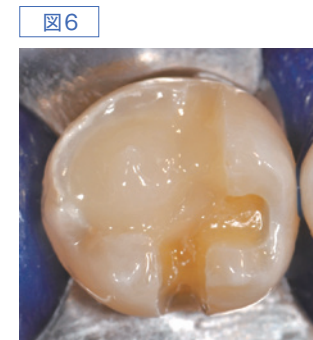


図6  
最終的な形成をイメージして充填する。



図7  
支台築造完了後、支台歯形成を行う。

## 症例 2 患者 38歳 女性—左上7番クラウン脱離



図1  
周囲に十分な歯質が存在するため、ファイバーポストは不使用と判断。



図2  
通常の表面処理後、髄床底部をブルー色のルクサコア Z-デュアルで充填。再治療時に髄床底歯質とレジンコア部の境界の見分けが付きやすい。



図3  
A3色のルクサコア Z-デュアルで支台築造。



図4  
硬化後、支台歯形成を行う。レジンコアの優れた利点の一つに歯根破折を起こしにくいことが挙げられる。ルクサコア Z-デュアルは、硬化後の硬さが天然歯質に近似しているため支台歯形成が行いやすい。形成はファインのバーを使用する。

## 症例 3 患者 58歳 女性—左上6番充填物脱離

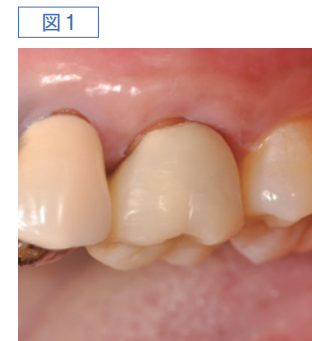


図1  
シングルクラウンを選択し、プロビジョナル装着後、根管処置を行う。



図2  
根管治療後、圧排糸を挿入。

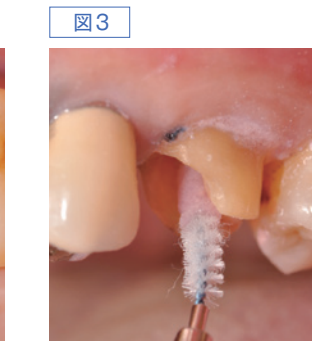


図3  
酸化アルミナ等を使用し、根管内ならびに象牙質表面の研磨清掃を行う。



図4  
マトリックスリテーナーで隔壁を形成後、ルクサコア Z-デュアルにてファイバーポストを用いたレジンコアを築造。

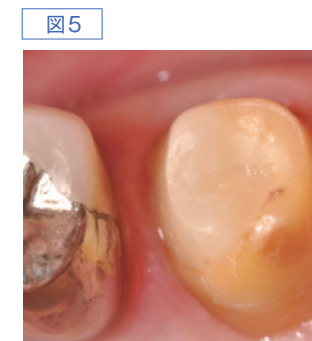


図5  
支台歯形成を行う。レジンコア部および象牙質の支台歯形成面は、シリコンポイント等で研磨し滑沢にしておく。

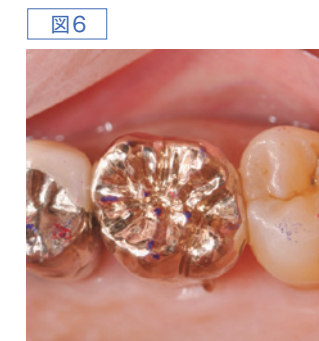
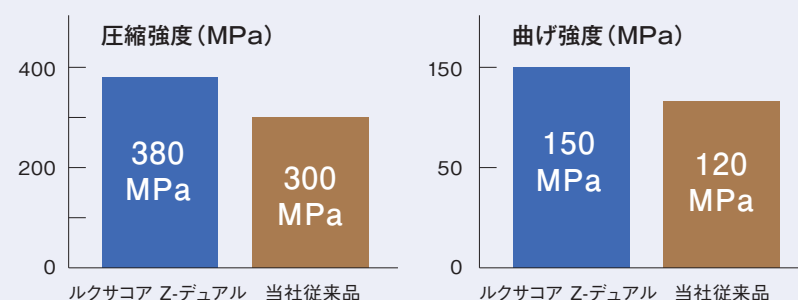


図6  
ゴールドクラウンをセット。

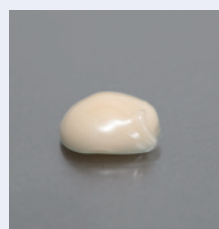
## ルクサコア Z-デュアル 3つのポイント

### Point 1 ジルコニアを含有し、より優れた物性をもち歯根破折のリスクを軽減



### Point 2 適度な流動性を持ちながらタレにくい

根管内への填入



圧をかけると流れる

コアの築盛



築盛時はタレにくい

デュアルキュアタイプです。

※作業時間 1分30秒  
※硬化時間  
└化学重合 5分  
└光重合 20秒(層の厚さ≤2mm)  
40秒(層の厚さ≤4mm)

※光重合器は450nmの波長、放射照度は最低400mW/cm<sup>2</sup>以上の製品を使用してください。

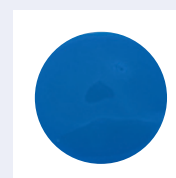
### Point 3 シェードは3色



A3



ライトオバーク



ブルー



# 用途に合わせてお選びいただける関連商品ラインナップ

## スマートミックス



スマートミックスシリンジ 9g×2本=18g / 定価:14,600円 / グラム単価:811円



エンドチップ



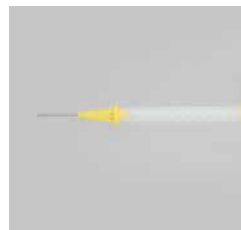
オーラルチップ

## 大容量

## オートミックス



オートミックスカートリッジ 48g×1本=48g / 定価:22,800円 / グラム単価:475円  
※別途専用ディスペンサー(6,300円)が必要です。



エンドチップ



オーラルチップ

- ◎ルクサコア Z-デュアル スマートミックス セット内容:スマートミックスシリンジ(9g)×2本、スマートミックスチップ、オーラルチップ、エンドチップ
- ◎ルクサコア Z-デュアル オートミックス セット内容:オートミックスカートリッジ(48g)×1本、オートミックスチップ、オーラルチップ(イエロー)、エンドチップ(イエロー)
- ◎付属品:スマートミックス用エンド&スマートミックスチップ各50個入り、スマートミックス用オーラル&スマートミックスチップ各50個入り、オートミックス用オートミックスチップ50個入り、オートミックス用オーラルチップ(イエロー)50個入り、オートミックス用エンドチップ(イエロー)50個入り、オートミックス専用ディスペンサー ◎カラー:A3、ライトオペーク、ブルー
- ◎販売名:ルクサコア Z-デュアル ◎一般の名称:歯科用支台築造材料 ◎認証番号:222AKBZX00026000(管理医療機器)

高い強度を有したプロビジョナル用レジン。  
臼歯部のブリッジにおいても破折のリスクを軽減。



### ルクサテンプ スター オートミックス

標準価格:A1,A2,A3,A3.5,B1,BL 各19,000円  
◎一般の名称:歯科汎用アクリル系レジン  
◎認証番号:223AKBZX00169000(管理医療機器)

審美性に優れ、マージン部等の細かい部分の修復  
が容易な光重合型タイプの修理・補修用レジン。



### ルクサフロー スター

標準価格:イントロダクトリーパック 12,900円  
標準価格:リフィルA1,A2,A3,A3.5,B1(2本入) 各7,800円  
◎一般の名称:歯科汎用アクリル系レジン  
◎認証番号:21800BZY10156000(管理医療機器)

単冠からブリッジまでの仮着に。  
硬化後の除去が容易。



### テンポセム NE

標準価格:テンポセムNEハンドミックス 10,050円  
標準価格:テンポセムNEスマートミックス 10,500円  
◎一般の名称:歯科用酸化亜鉛非ユージノールセメント  
◎認証番号:220AKBZX00143000(管理医療機器)



デュアルキュアタイプのボンディング材。  
ルクサコア Z-デュアルとの使用に適しています。

### ルクサボンド

標準価格:28,450円  
◎一般の名称:歯科用象牙質接着材  
◎認証番号:222AKBZX00061000(管理医療機器)



青色LED採用。  
機動性が高いコードレスタイプ。  
DCブルーレックスアルファ

標準価格:108,000円  
◎一般の名称:歯科用光照射器  
◎届出番号:13B1X00005000205(一般医療機器 特管)



※当カタログに掲載の商品仕様および価格は、改良等により予告なく変更する場合があります。また、掲載商品の色調は実際の商品の色と異なる場合があります。表示価格は2019年8月現在。

禁無断転載

## 取扱店名

ヨシダ取扱製品に関するお問い合わせは

株式会社 **ヨシダ** コンタクトセンター

**0120-178-148**

※対応時間 / 月~金 9:00~19:00 ± 9:00~17:00  
(日曜・祝祭日を除く)



(01)02747937012628