



COMPACT HEAD

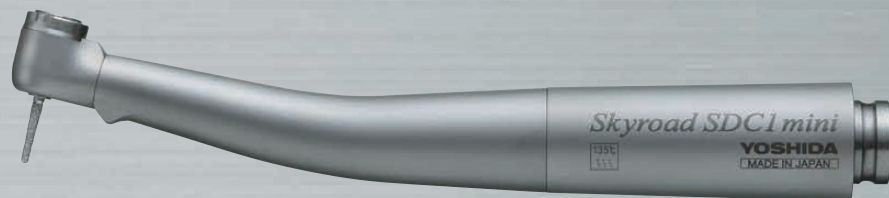
&



20W HIGH TORQUE

# ちっちゃいけれど、 力持ち!

実寸大!



開口量が少ない患者さん、女性・小児の患者さんまで  
1本あればとっても便利なコンパクトヘッドタービン!

タービンハンドピース スカイロードSDC1ミニ

Skyroad SDC1 mini

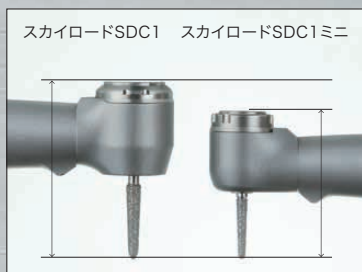
# 最後臼歯の形成もできる20Wの高いトルク。

## 1

ミニヘッド  
だから

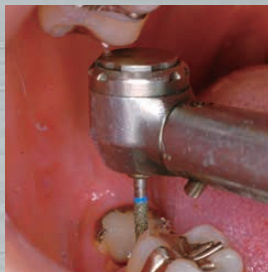
## 術視野が違います。

対合歯にヘッドが当たりにくいコンパクト設計。  
術視野の確保ができるから、より安全でスムーズな治療ができます。



当社従来品

スカイロードSDC1ミニ

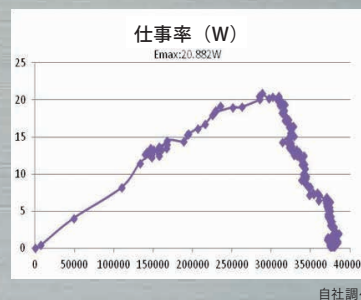


## 2

ミニヘッド  
だから

## ミニヘッドなのに高いトルク。

20Wのトルクを実現。歯面にバーを押し当てても軸ブレが少なく、スムーズな切削感。  
通常のタービンと比較しても、ほとんどパワーの違いが気になりません。  
スーパーダイナミックチャージャー(SDC)搭載。



## 3

ミニヘッド  
だから

## LED仕様。日常臨床をよりスムーズに。

例えば最後臼歯の形成、支台歯形成、咬合調整など、20Wのトルクがあるからさまざまな日常臨床にも対応可能です。



選べる3色!



SILVER



GOLD



BLACK

ミニヘッドだと一目で識別できるカラーバリエーション。

合わせてショートシャクバーも



スカイロードSDC1miniバー (別売)

●一般的名称: 歯科用ガス圧式ハンドピース ●販売名: スカイロード ●認証番号: 218AKBZX00116000 (管理 特管) ●標準医院価格: 147,000円 ※スカイロードSDC1ミニはショートシャクバー専用です。  
●一般的名称: 歯科用ダイヤモンドバー ●販売名: スカイロードSDC1miniバー ●届出番号: 13B1X00133000039 (一般) ●標準医院価格: 3,800円

※仕様および外観は製品改良等のため予告なく変更することがあります。あらかじめご了承ください。価格は2018年4月現在。

禁無断転載

●お問い合わせは下記まで

◎発売元:

株式会社 **ヨシダ**

東京都台東区上野7-6-9 TEL.0120-178-148 (コンタクトセンター) <http://www.yoshida-dental.co.jp>

●製造販売元: 株式会社吉田製作所 東京都墨田区江東橋1-3-6



(01)02747937010341

C01487/2018年4月/PRI/15/@20/改