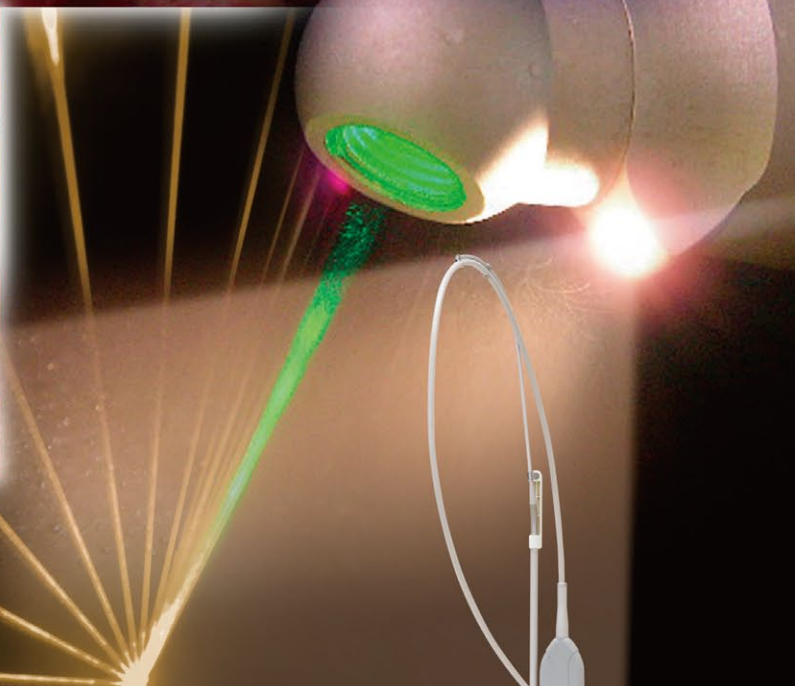
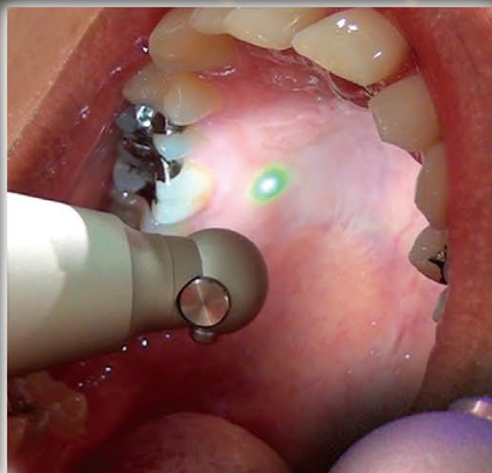


オペレーターは
ヨシダ

歯科用レーザー
No.1 シェア[®]

※歯科雑誌「用品年鑑2012年度版」
(株)アールアンドディ発行より
※(株)ヨシダの炭酸ガスレーザー製品
すべてを含む実績です。

オペチカで口腔内を明るく照らす。
的確な照射を実現するために
Liteならではの機能。



炭酸ガスレーザー オペレーター ライト

OPELASER Lite

Optica [オペチカ]



オプチカ搭載で さらに使いやすくなったオペレーター 集光性能と操作性を両立させた 炭酸ガスレーザーです。

柔軟性に富んだ中空光ファイバー採用で
フレキシブルな操作性を実現。

どなたでも、どんなポジションでも、使いやすいレーザーです。



オプチカ機能により、レーザー照射部位の視認性が格段に向上しました。

充実の装備と性能、コンパクトなボディで、患者さんにやさしいレーザー治療をお届けします。

炭酸ガスレーザー オペレーター ライト

OPELASER Lite

Optica [オプチカ]



Liteオプチカ。

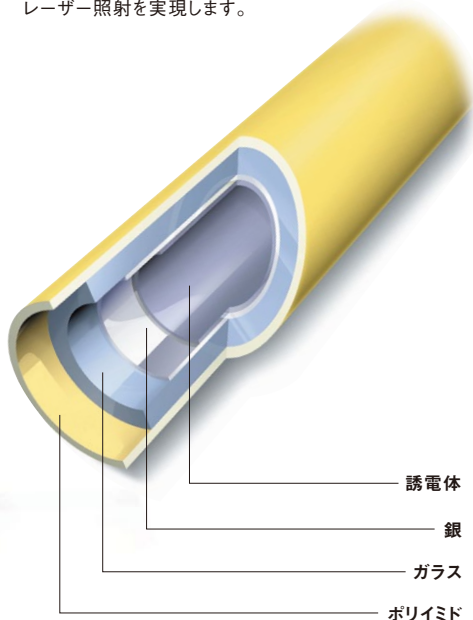
● 口腔内を明るく照らすオプチカ搭載。

ハンドピースに搭載したオプチカ機能により、照射時における出血部位の視認性が向上しました。切開深度がわかりやすく、よりの確な照射が可能になります。



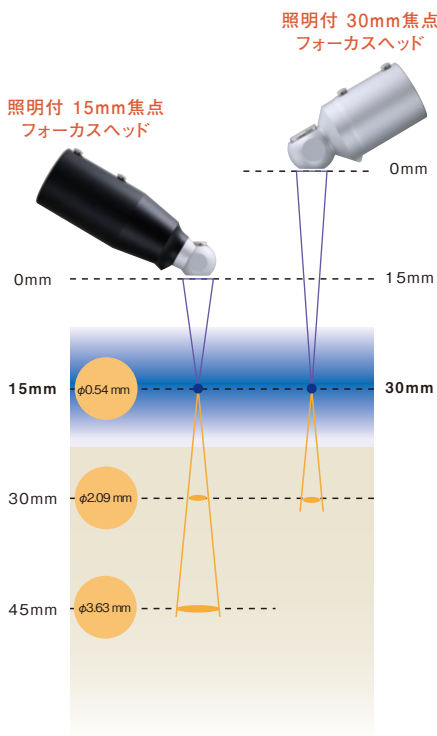
● 中空ファイバーの構造。

中空ファイバー内にコーティングした誘電体は、レーザーのエネルギーロスが少なく、高密度エネルギーのレーザー照射を実現します。



● 照射範囲

フォーカス距離15mmと30mmの2本のヘッドを標準装備。照射部位から離して使用できるので、術視野を十分に確保できます。また施術部位を直視しながら照射することで歯肉の変化を確認できるので、オプチカの視認性と相まって効率の良い処置ができます。



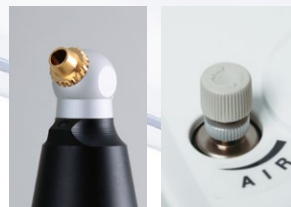
● 照射位置を明確に示すグリーンガイド光

視認性の良いグリーンガイド光は、歯肉や出血部位でもはっきりと見えます。



● クーリングエア

湿潤下でも効率の良い処置ができます。クーリングエア量の調整も可能です。



● フック型フットスイッチ

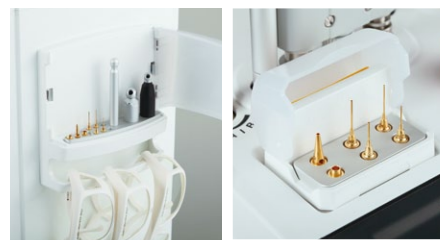
フットスイッチが本体に接続されているので、診療ポジションに移動し、取り外すことなく照射できます。

● 取り外して使用することもできます。



● ヘッドとチップケース

ヘッドとチップケースを装備していますので、スムーズな交換作業がおこなえます。



チップケース

アップパーチップケース

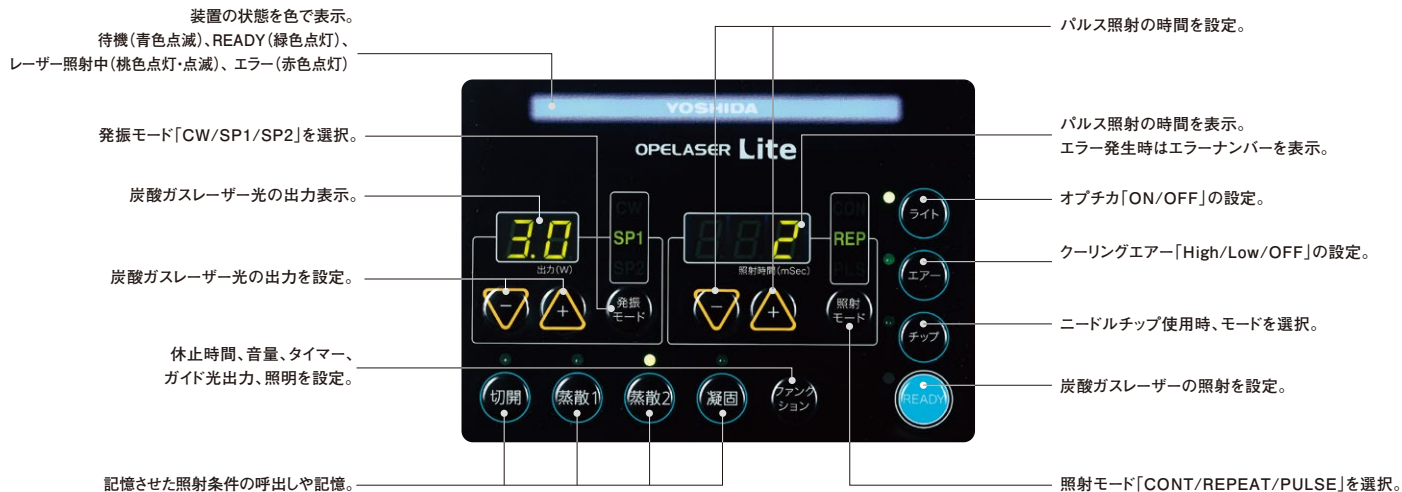
● 9パターンの照射条件を設定できるパルスモード選択。

高エネルギーのレーザービームを、0.001秒以下という極めて短時間(従来のリピート照射は0.1秒)で照射と休止を繰り返します。これにより周辺組織への熱影響が少なく、炭化の少ない蒸散を可能にします。

| EXPOSURE MODE | | 連続照射モード [CONT] | リピートパルス照射モード [REPEAT] | シングルパルス照射モード [PULSE] |
|--------------------------|------------------------------|---------------------|-------------------------------|------------------------------|
| POWER MODE (出力は2Wに設定) | | 連続的にレーザーを照射するモードです。 | 設定したパルス(時間)で、照射と休止を繰り返すモードです。 | 設定したパルス(時間)で、レーザー一回だけ照射されます。 |
| 連続発振モード [CW] | 一定出力のレーザーを連続して発振するモードです。 | | | |
| スーパーパルスモード1 [SP1] | 1パルスあたりの出力を高くするのがSPモードです。 | | | |
| スーパーパルスモード2 [SP2] | [SP1]、[SP2]の違いはパルス幅の違いになります。 | | | |

操作性と視認性に優れた操作パネル部。

●操作パネル・各部の操作内容説明



2本のフォーカスヘッドを含む充実の装備と性能。

●ハンドピース



●チップ



●標準仕様

| | |
|--------------|---|
| レーザー光の種類 | 炭酸ガスレーザー(クラス4レーザー) |
| 発振波長 | 10.6 μ m |
| 時間定格 | 周囲温度40℃時、最大出力5Wにて6分間(常温25℃時:最大5Wにて20分間) |
| 定格電圧 | AC100V \pm 10%、50/60Hz |
| 電源入力 | 220VA |
| 外形寸法(コンソール部) | 床面積:342 \times 294mm 高さ:825mm |
| 質量 | 20Kg |
| ●標準価格 | 4,500,000円 |
| ●一般的名称 | 炭酸ガスレーザー |
| ●販売名 | オペレーターLite |
| ●承認番号 | 21400BZZ00009000(高度管理医療機器 特管 設置管理医療機器) |

●標準セット内容

- ◎本体一式
- ◎照明付15mm焦点フォーカスヘッド
- ◎照明付30mm焦点フォーカスヘッド
- ◎ニードルチップ(6S、6L、8S、8L)
- ◎テーパチップ(E、F、G)
- ◎保護メガネ3個
- ◎チップケース
- ◎チップスタンド
- ◎クリーニングワイヤ
- ◎ミラークリーナーチップ

■使用目的、効能または効果

- ◎オペレーターLite
- 生体組織の切開、止血、凝固および蒸散

◎ご注意

- 使用に際しては必ず取扱説明書をお読みください。
- レーザー照射時には、必ず保護眼鏡をご使用ください。
- 仕様および外観は製品改良等のため予告なく変更することがあります。あらかじめご了承ください。
- ※価格には消費税は含まれておりません。



禁無断転載

●お問い合わせは下記まで

◎発売元: 株式会社 **ヨシダ**

〒110-8507 東京都台東区上野7-6-9 TEL.03-3845-2941(レーザー機器部) <http://www.yoshida-dental.co.jp>

◎製造販売元: 株式会社吉田製作所 東京都墨田区江東橋1-3-6



(01)02747937011614
2013年12月/PRO/50/@130/新