

根管治療をさらにスムーズに。

「ジロソニック」

ふたたび登場。



インストルメントの脱着がワンタッチなので作業効率が向上。

ジロソニックの1,500~3,000Hzの周波数を持つサブソニック振動と左右0.5mmの振動を与えることにより根管拡大を行い、注水することによりインストルメントの発熱を最小限にとどめます。さらに専用インストルメント・シェーパーソニックは破折に強いいため根管治療を素早く効果的に行えます。



歯科用根管拡大装置

ジロソニック 



サブソニック振動を効率的に伝達できるインスツルメント
「シェーパーソニック」との組み合わせにより
内壁面に切削片を詰めることなく
スムーズに根管内壁形成を行えます。



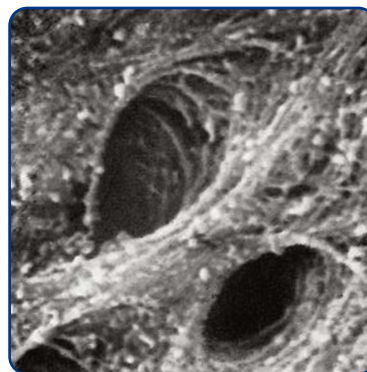
根管の歯冠側 1/3 領域へのシェーパーソニックの効果

[2,000倍]

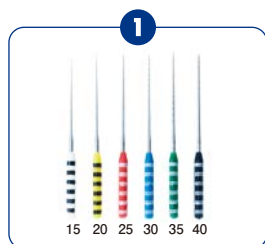


根管の歯冠側部分の歯小管の開口

[8,000倍]



●ジロソニック+シェーパーソニックの操作手順



シェーパーソニックは、#15~40があり、彎曲に応じて細い号数からステップバックします。



シェーパーソニックは、ジロソニックのヘッドを引き下げ、穴を合わせてジロソニックインスツルメントをセットします。



シェーパーソニックのハンドル部を持って穴に差し込み、ストッパー位置を作業長に合せる。



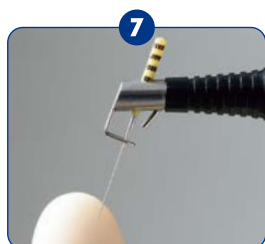
ジロソニックインスツルメントがセットされたら、可聴域のパワー調整を行います。



上側・-の方向に回すとパワーはダウン、下側・+の方向に回すとパワーはアップし、振動を“0”にすることができます。



パワーは一旦最大にし、水量が適切かを確認します。



最大パワーをチェックしたら、ハンドルを-の方向に回してパワーダウンし、指先が軽く触れた時に振動が停止する位置でセット完了。ジロソニックインスツルメントの振れ幅は、1mmが基準です。



パワーを“0”にセッティングして根管内壁をチェックします。この時、水をふんだんに出して行きます。



シェーパーソニックはジャスティスIII等 (EMR) で根管長を確認し、必ず根尖部より1mmアンダーでご使用ください。

●販売名:ジロソニック ●セット内容:本体、シェーパーソニック(No.15~40各1本入) ●標準価格:240,000円 ●一般的名称:歯科用根管拡大装置 ●承認番号:21900BZX01152000(管理 特管)
●シェーパーソニック単品:#15、#20、#25、#30、#35、#40(各6本入)、アソート(#15~#40 各1本入)・標準価格:4,600円

※仕様および外観は製品改良等のため予告なく変更することがあります。あらかじめご了承ください。

禁無断転載

●お問い合わせは下記まで

<http://www.yoshida-dental.co.jp>

