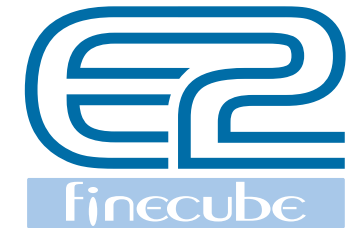


2nd Evolution

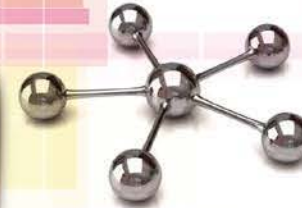
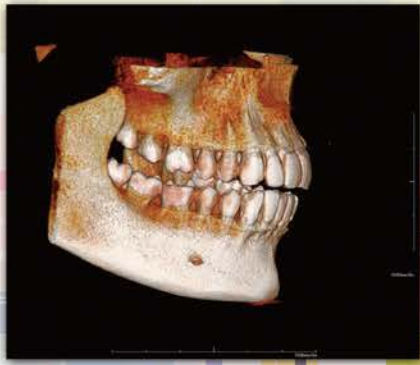
ファインキューブ E2 セファロ搭載!



All in One
Innovation

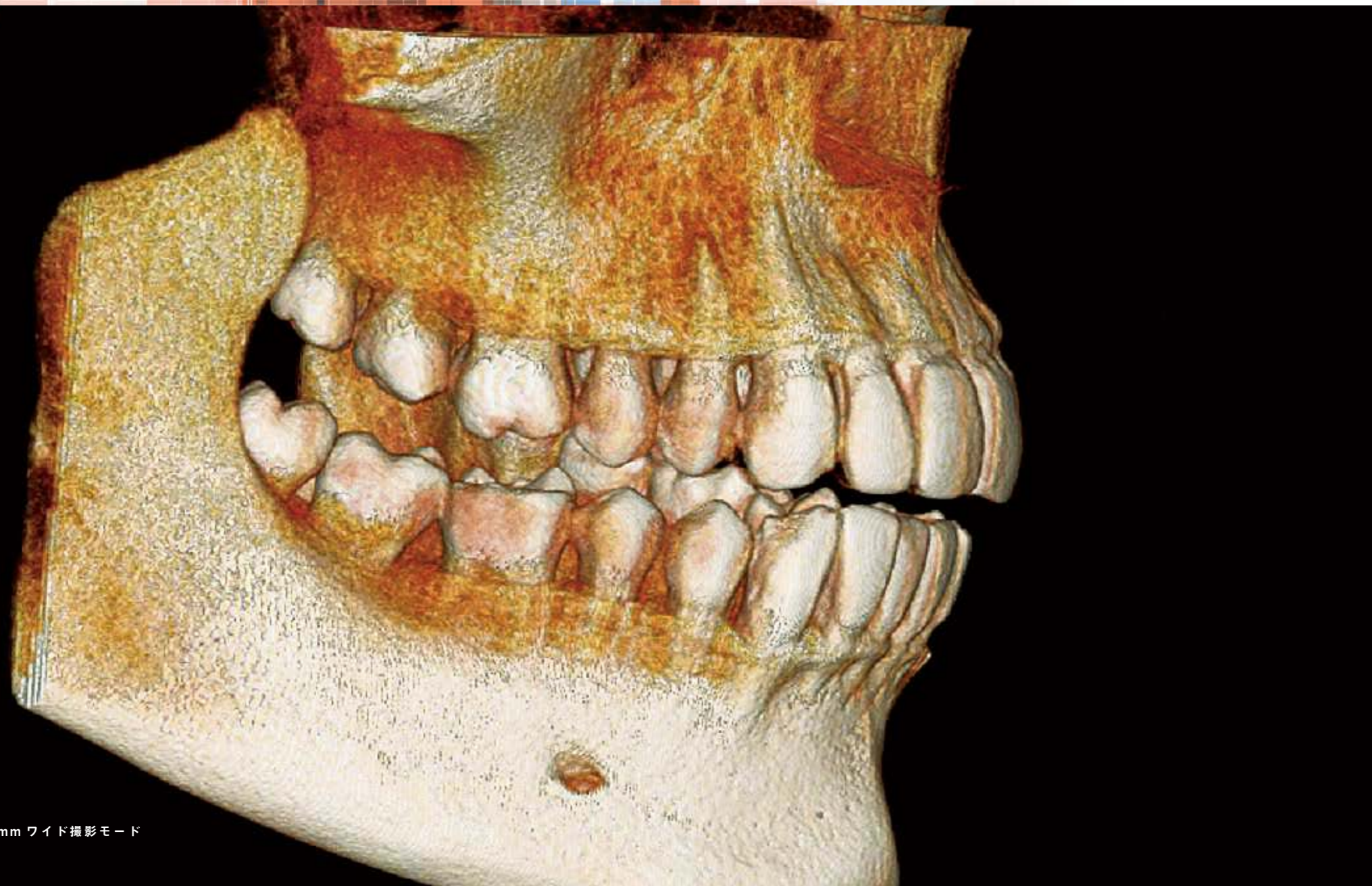
ファインキューブのDNA、高画質・操作性の良さを引き継ぎ
第2の進化を遂げ、より身近になったファインキューブ
新たにセファロ搭載機種もラインナップ

アーム型X線CT診断装置
ファインキューブ E2





最後臼歯までCT撮影が可能なワイド撮影モード搭載。パノラマからセファロ、3Dまでオールインワンの性能がお求めやすい価格で登場。
「ファインキューブ E2」がこれからの日常臨床における診査・診断の可能性を広げます。



113mm×72mm ワイド撮影モード

最後臼歯までカバーする113mm×72mm (左ページ) の撮影範囲をはじめ81mm×75mmなど、多彩な撮影範囲と撮影モードを搭載。



撮影範囲: 81mm×75mm



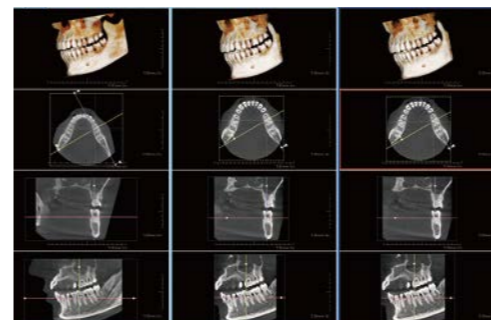
撮影範囲



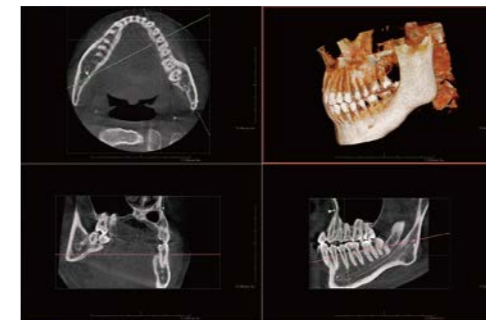
撮影メニュー操作画面

複数症例画像のマルチ表示と同期操作が可能です。

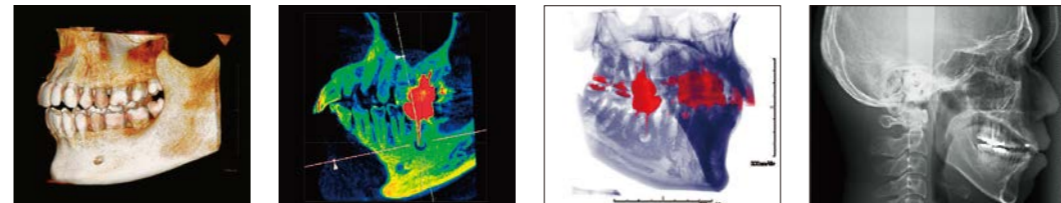
術前・術後の症例比較なども容易に行えます。



高速演算処理で必要な情報をすばやく表示します。



エンドからペリオ、小児、矯正など、幅広い日常臨床の診査・診断をサポートするさまざまな画像を提供します。



ナビゲーション機能とチェア移動によりカンタンで正確な位置付けを可能にしました。
チェアが180度回転し、患者・術者の動線が小さくなったため、よりコンパクト設計になりました。



セファロ撮影やパノラマ撮影もできるオールインワン複合機です。
頭部固定により画像のブレを防止し、体動によるアーチファクトを軽減します。



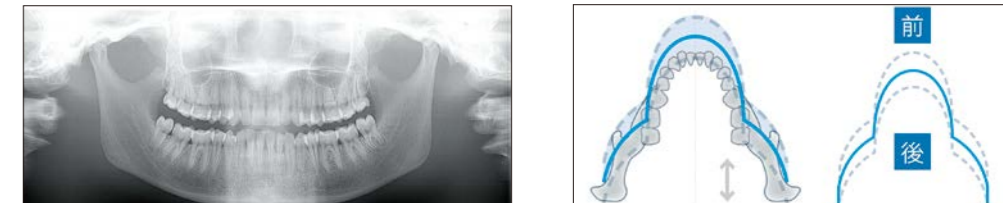
セファロ画像

セファロ位置付け

CT・パノラマ位置付け

位置付けカメラ

断層補正機能により、位置付けによるズレを前後方向に補正し、より最適なパノラマ画像を取得できます。



断層補正機能

セファロ付きでも 省スペース設計。

セファロ付きでも1.5m×2.1mの省スペースで設置可能。

質量も300kgと軽量です。

電源仕様も100V、鉛遮蔽も1.5mm厚でクリアされているので、従来のレントゲン室にそのまま設置できます。



■ファインキューブ E2仕様

スキャンモード	撮影時間	FOV	管電圧	管電流
CT撮影				
ライト撮影モード	8.7秒	φ81mm H75mm	90kV	2.6mA
標準撮影モード	8.7秒	φ81mm H75mm	90kV	4.0mA
高精細撮影モード	17.4秒	φ81mm H75mm	90kV	4.0mA
ワイド撮影モード	9.1秒×2	φ113mm H72mm	90kV	4.0mA
パノラマ撮影				
パノラマ撮影モード	16.0秒 12.8秒	—	90kV	4.0mA
TMJ撮影モード	4秒×2	—	90kV	4.0mA
セファロ撮影				
セファロ撮影モード	PA	15.0秒、12.0秒	90kV	4.0mA
	LA	12.0秒、10.0秒	90kV	4.0mA
	手根骨	8秒	70kV	4.0mA

■電氣的定格

◎電撃に対する保護の形式:クラスI◎電撃に対する保護の程度:B形装着部

◎電圧:100VAC◎相数:1φ(単相)

◎周波数:50Hz/60Hz◎電源入力:1.5kVA

■本体寸法・質量:

ファインキューブ E2:◎寸法:H2,009mm×W1,260mm×D1,263mm ◎質量:260kg

ファインキューブ E2(セファロ付):◎寸法:H2,009mm×W1,805mm×D1,263mm ◎質量:300kg

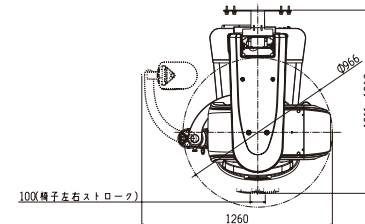
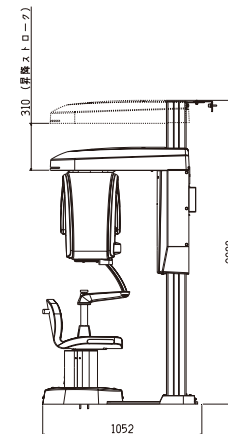
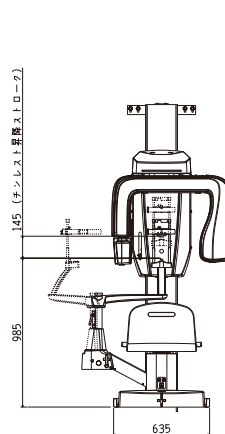
●医療機器認証番号:224ACBZX00051000(管理医療機器)(特管 設管)

●一般的名称:アーム型X線CT診断装置、デジタル式歯科用パノラマ・断層撮影X線診断装置

※仕様および外観は製品改良等のため予告なく変更することがあります。あらかじめご了承ください。

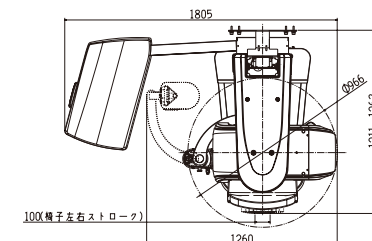
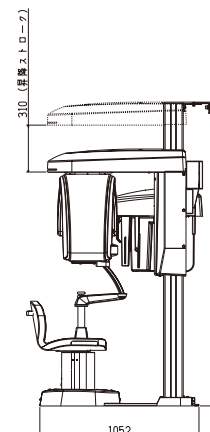
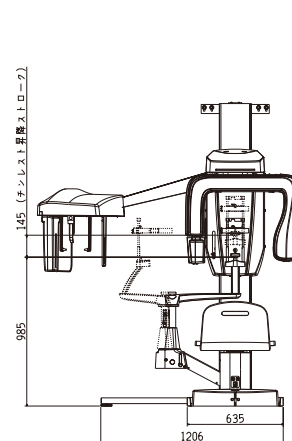
●お問い合わせは下記まで

■ファインキューブ E2寸法図 単位:mm



※チンレストアームは左右どちらにも設置可能です。

■ファインキューブ E2寸法図(セファロ搭載機) 単位:mm



禁無断転載

◎発売元:

株式会社 **ヨシダ**

〒110-8507 東京都台東区上野7-6-9

TEL.03-3845-2931(画像情報部)

◎製造販売元:株式会社吉田製作所 東京都墨田区江東橋1-3-6

<http://www.yoshida-dental.co.jp>



(01)02747937011638

2016年8月/PRO/20/@40/改