

# AFFINIS® SERIES

アフィニスシリーズは全7タイプをご用意。症例に応じた印象採得をサポートします。

より高い 親水性・流動性

## インジェクション用

<p><b>アフィニス ライトボディ</b></p>  <p>●セット内容:カートリッジ(50mL入)2本、 ミキシングチップ12本 ●標準価格:7,850円</p>	<p><b>アフィニス レギュラーボディ</b></p>  <p>●セット内容:カートリッジ(50mL入)2本、 ミキシングチップ12本 ●標準価格:7,850円</p>	<p><b>アフィニス プレシャス ライトボディ</b></p>  <p>●セット内容:カートリッジ(50mL入)2本、 ミキシングチップ12本 ●標準価格:8,750円</p>	<p><b>アフィニス プレシャス レギュラーボディ</b></p>  <p>●セット内容:カートリッジ(50mL入)2本、 ミキシングチップ12本 ●標準価格:8,750円</p>
---	--	---	--

## トレー用

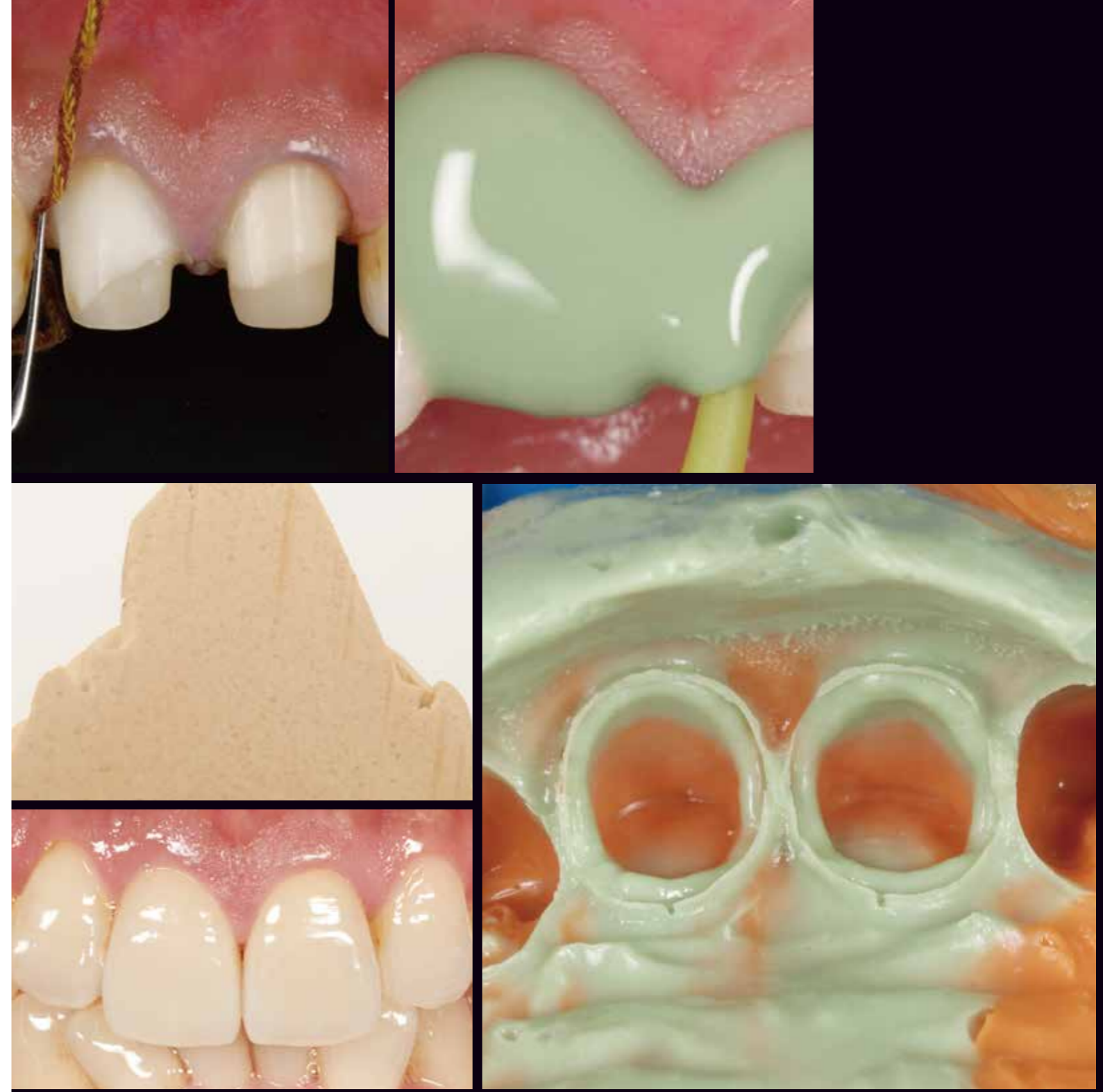
<p><b>アフィニス パテソフト</b></p>  <p>●セット内容:ベース(300mL入)1個、 キャタリスト(300mL入)1個 ●標準価格:14,950円</p>	<p><b>アフィニス ヘビーボディ</b></p>  <p>●セット内容:カートリッジ(50mL入)2本、 ミキシングチップ6本 ●標準価格:7,050円</p>	<p><b>アフィニス モノボディ</b></p>  <p>●セット内容:カートリッジ(75mL入)2本、 ミキシングチップ8本 ●標準価格:7,850円</p>	<p><b>別売品</b></p> <p>専用ユニバーサルミキシングチップ ライトボディ・レギュラーボディ用 ¥6,200 (40個入)</p> <p>専用ミキシングチップ (ターコイズ) ヘビーボディ・モノボディ用 ¥6,250 (40個入)</p> <p>オーラルチップ ライトボディ・レギュラーボディ用 ¥10,950 (100個入)</p>
---	--	--	--

※硬化後はより硬さが得られます。  
※単体1回法での印象採得が可能です。

<p><b>大容量で 経済的な パッケージ</b></p>  <p><b>アフィニス360カートリッジ ヘビーボディ</b></p> <p>アフィニス360カートリッジ ヘビーボディ スターターキット セット内容: ベース材、キャタリスト材 各1本 サポートカートリッジ、ミキシングチップ10個 ●標準価格: 24,050円</p> <p>アフィニス360カートリッジ ヘビーボディ リフィルパック セット内容: ベース材、キャタリスト材 各2本 ●標準価格: 29,000円</p>	<p><b>大容量で 経済的な パッケージ</b></p>  <p><b>アフィニス360カートリッジ モノボディ</b></p> <p>アフィニス360カートリッジ モノボディ スターターキット セット内容: ベース材、キャタリスト材 各1本 サポートカートリッジ、ミキシングチップ10個 ●標準価格: 24,050円</p> <p>アフィニス360カートリッジ モノボディ リフィルパック セット内容: ベース材、キャタリスト材 各2本 ●標準価格: 29,000円</p>	<p><b>線との手間が不要 自動練和器</b></p>  <p><b>アフィニス専用自動練和器 シンプレス</b></p> <p>仕様 寸法: 330×190×380mm 重量: 7.0kg ●標準価格: 222,000円 ●一般名称: 歯科用練成器 ●届出番号: 1.3B1X00005000174 (一般医療機器)</p>	<p>アフィニス360カートリッジ ミキシングチップ イエロー ¥5,050 (40本入)</p> <p>アフィニス360カートリッジ用 固定用リング ¥500</p>
--	--	--	--

※仕様および外観は製品改良等のため予告なく変更することがあります。あらかじめご了承ください。 **禁無断転載**

●お問い合わせは下記まで



# 親水性付加重合シリコーン印象材 [アフィニス]シリーズ AFFINIS™

# より精密な再現性を追求して開発されたアフィニス シリーズ。

ライトボディ 人気の秘密は、シリーズで最も高い親水性と流動性。



**より高い親水性。**  
高い親水性により、口腔内の滲出液に影響されにくいいため、細部までシリコン印象材が行き渡ること、より精密な印象採得が可能です。



**連合印象のような精密さを追求。**  
寒天+アルジネートを用いた連合印象のように、すっと広がり、なじむ精密さ。シリコン印象材に求められる再現性を兼ね備えています。



**硬化後も高い適合性を維持。**  
石膏とのなじみも良く、より精度の高い模型を製作できます。

ウォッシュタイプも、トレータイプも硬化時間は2分。

操作時間 1分 + 硬化時間 2分 = 3分

操作時間 1分 + 硬化時間 2分 = 3分

操作時間1分<sup>\*</sup>、硬化時間2分。印象採得時間は3分で完了。  
患者さんの苦痛軽減、チェアタイムの短縮など、患者さんにも術者にも、採得時間が短かくすむのはうれしい。

※印象材を流している間は硬化は開始しません。

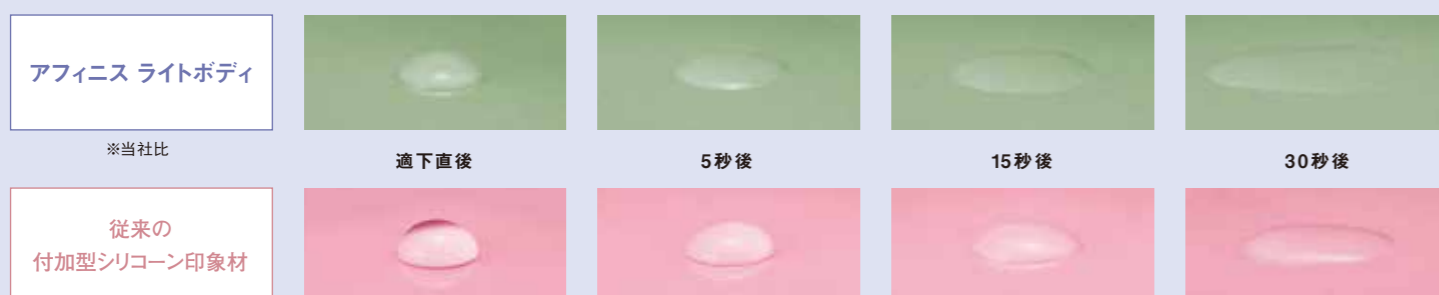


**印象材が流れず、しっかりと採りたい箇所が採れます。**

より優れたチクソトロピー性により、適度な流動性をもちながらも、しっかりと留まるから採りたい箇所の印象がより確実に採得できます。

アフィニスシリーズで最も高い親水性。精度の高い印象採得が可能なアフィニス ライトボディ。

**硬化後の親水性** アフィニスは硬化後も水分との馴染みがよいので、石膏ともよく馴染み、より精度の高い模型が製作できます。



アフィニス プレシャス ライトボディ

**マージンの視認性を追求したアフィニス プレシャスシリーズ。**

印象面がシルバー色のアフィニス プレシャス ライトボディと印象面がゴールド色のアフィニス プレシャス レギュラーボディは、平たい鏡のようなピグメント(色素)を使用しているため、乱反射を防ぎ視認性を向上させました。より確実にマージン部の確認が可能です。

操作性がよく、さまざまな特長を生かし、質の高い印象採得を可能にしたアフィニスシリーズ。

**各製品のフロー** より幅広い症例に適応したフローで、精密印象採得を可能にします。

	インジェクション用				トレー用		インプラント印象用
	アフィニス ライトボディ	アフィニス レギュラーボディ	アフィニス プレシャス ライトボディ	アフィニス プレシャス レギュラーボディ	アフィニス パテソフト	アフィニス ヘビーボディ	アフィニス モノボディ
無圧時のフロー							
加圧時のフロー							

**物性**

●硬化後の安定した物性

商品名	弾性復元力 (%)	引っ張り強度 (Mpa)	最終硬さ(ショア-A硬度)			寸法安定性(%)		
			15分後	1時間後	24時間後	30分後	24時間後	
インジェクション用	アフィニス プレシャス ライトボディ	99.30	2.8	41	43	43	-0.17	-0.20
	アフィニス プレシャス レギュラーボディ	99.30	2.5	43	44	45	-0.16	-0.20
	アフィニス ライトボディ	99.80	1.5	48	48	49	-0.12	-0.18
	アフィニス レギュラーボディ	99.80	1.6	47	48	49	-0.16	-0.18
トレー用	アフィニス パテソフト	99.30	2.36	63	64	64	-0.17	-0.21
	アフィニス ヘビーボディ	99.75	3.58	64	64	65	-0.18	-0.18
	アフィニス モノボディ	99.70	2.55	62	62	62	-0.15	-0.15