

これからレーザーを使う先生にも是非聞いてほしい

# レーザー臨床講演会



長年ご使用いただいている炭酸ガスレーザーユーザーの講師により初めての方でもすぐにお使いいただけるような臨床例をお話いたします。

講師 岡田 修二 先生

大阪歯科大学卒業  
大阪市北区開業

<初めての方でもわかりやすいと定評のある先生です>



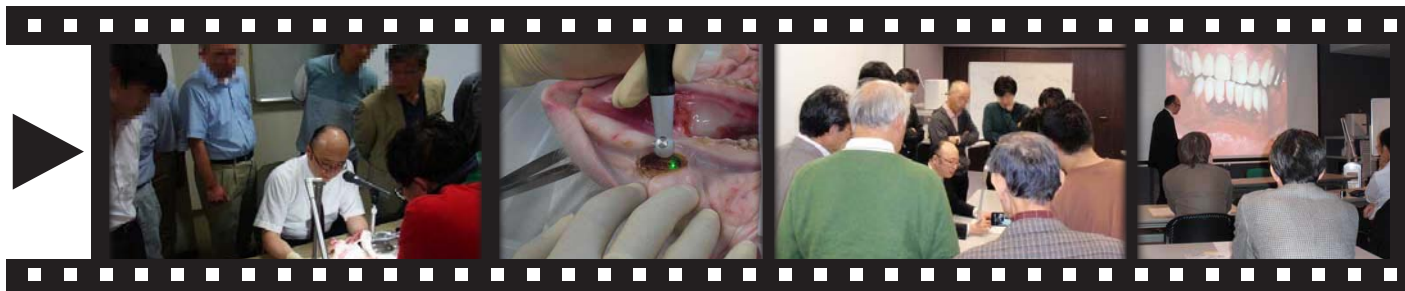
## 講演内容

- 1) CO2 レーザーを使う意義  
　　<なぜCO2 レーザーを使うのか>
- 2) 本来の医療としてのCO2 レーザー  
　　<医療の本来の目的と、それを可能にするCO2 レーザーのあり方について>
- 3) 高度な医療目的の為のCO2 レーザーの応用

## 講師コメント

炭酸ガスレーザーとNd ヤグレーザーの2機種を臨床に使用して、既に15年が経過しました。しかし今でも新しい発見があり、その効果には改めて驚かされます。3年前と現在では、レーザーに対する考え方も使い方も全く異なり、自分の診療ばかりか診療所さえも変貌しました。レーザーを使う事で、歯科医療が本当に変えられます。診療に革命を起こす事が出来るのです。

本講演では、我々歯科医師の自己満足や作品作りのお話ではなく、本当の意味で「患者サイドに立った患者の為の診療」が出来る事を、是非皆様にお伝えしたいと思います。



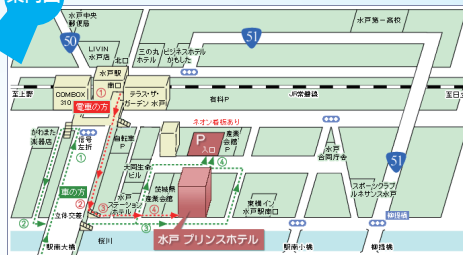
日時 平成27年 3月22日 (日)  
10:00 ~ 13:00

会場 水戸プリンスホテル  
水戸市桜川2-2-11 TEL.029-227-4111

定員 10名  
(定員になり次第締め切らせていただきます)

受講料 5,000円 (消費税込)  
ユーザー 3,000円

## 案内図



受講された先生にはDOC研究会より「受講証書」が授与されます



お申込み・お問合せ先 株式会社 **ヨシダ** 茨城営業所 担当：石田  
TEL.029-232-9955 FAX.029-222-2599

※お申込みは下記にご記入の上、FAXいただくか直接営業マンへお渡しください

主催： 株式会社 **ヨシダ** <http://www.yoshida-dental.co.jp>

レーザー臨床講演会 岡田修二先生 平成27年3月22日 (日)

芳名 (ふりがな)	貴医院名	<input type="checkbox"/> 院長 <input type="checkbox"/> 勤務医 (グループ21) <input type="checkbox"/> 会員 <input type="checkbox"/> 非会員	出身校
貴医院住所 〒			
TEL. ( )		FAX. ( )	
お取引歯科商店			
*** 講師への質疑事項がございましたらご記入下さい。講演終了後、講師より回答いたします ***			

※弊社では申込書にご記入いただいた情報は、社内で適切な安全対策の元に管理し漏洩等の防止に努めております。お客様の同意なく第三者への開示・提供はいたしません。弊社からのセミナー、サービス、新商品のご案内等に利用させていただく場合がございます。

# 使用実態アンケート調査結果

アンケート結果に基づくものであり、効能・効果等を保証するものではありません。  
ご使用の際は添付文書・取扱説明書をよくお読みください。

2014.8

## オペレーターユーザー様の 使用経過年数別に比較してみました



### お客様満足度アンケート結果より

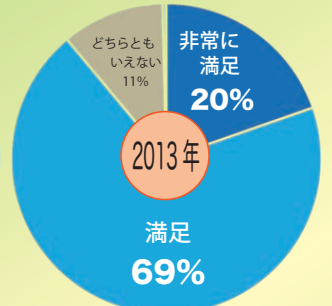
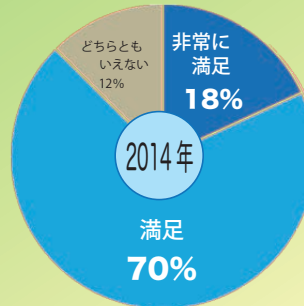
#### 2014年実施

1～3年使用ユーザー  
配布：1160件  
回収：172件  
回収率：14.8%

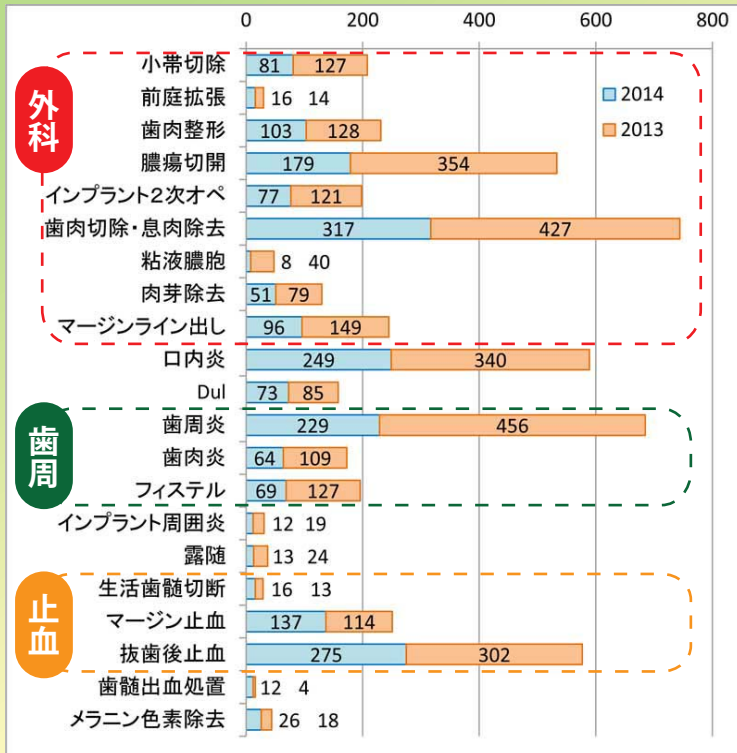
#### 2013年実施

8～11年使用ユーザー  
配布：1643件  
回収：248件  
回収率：15.1%

### 【Q】オペレーターを購入し満足されていますか？

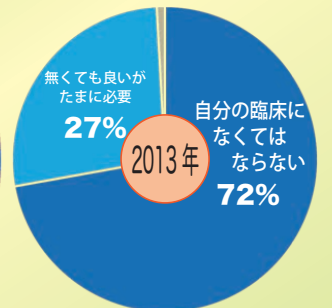
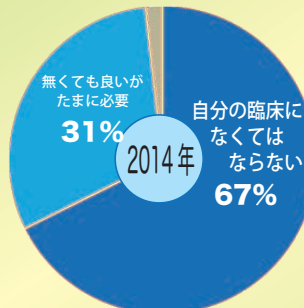


### 【Q】主にお使いいただいている症例で 使用頻度の高い順に1～5位まで教えて下さい

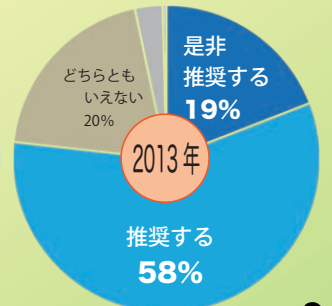
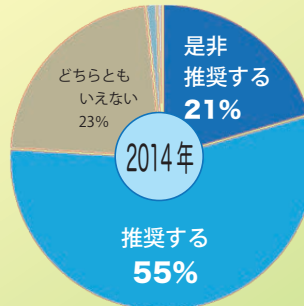


単位：ポイント ※ポイント付与方法：1位=5点 2位=4点 3位=3点 4位=2点 5位=1点

### 【Q】オペレーターの有効性について



### 【Q】オペレーターはこれからレーザーを お使いになる先生へ推奨できる製品ですか？



お客様アンケートでは、毎回80%以上の先生方にご満足いただいています。

## ～～ レーザーをもっとよく知ってみませんか？ ～～

どんな症例に使えるの？

使い方が難しい？

電気メスとどう違うの？

患者は熱くないの？  
怖くないの？

他種のレーザーと何が違うの？

セミナーで聴いても  
同じようにうまくいかない・・・

先生方が推奨される理由は？

導入されて間もないユーザー様も

長年ご愛用いただいているユーザー様も

高い評価をされています。

このセミナーでは、先生方のいろいろな疑問が

お解りいただけます。

是非セミナーへ

お越しください！