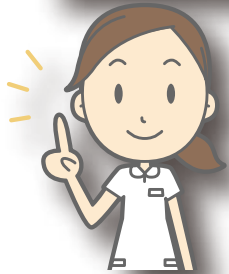


スタッフは医院経営のパートナー ～よりよいスタッフを採用するための準備と労務管理～

歯科医院は民間の企業に比べ小規模ゆえに、スタッフが歯科医院運営を大きく左右します。そのためスタッフの方が、先生の思いをしっかりと汲み取って働いてくれば、患者様にも医院の方向性が伝わり、成功への近道になるのではないのでしょうか？
そこで今回のセミナーでは、より良いスタッフを採用するためにはどのような準備が必要なのか？採用後、開院までに必要なスタッフ教育とは？さらにスタッフの不安を取り除く労務管理まで、お伝え致します。今回の企画が、少しでも先生の理想の医院づくりのお役に立てれば幸いです。



第1部

「スタッフ募集・採用・面接 教育のポイント」

講師：川上 菜穂子 歯科衛生士
株式会社ヨシダ 開発企画部 スタッフ研修担当

第2部

「スタッフ雇用に必要な労務の基本 開業前にやるべきこと」

講師：今西 彰 社会保険労務士
今西労務管理事務所 代表

●開催日時 平成27年11月8日(日) 13:00~17:00

●会場 ピピ510 山口県周南市鞆町1-17

●参加費 5,000円(消費税込み)
※奥様同伴も歓迎しております。
※初回参加時のみ5,000円お支払いください。

●定員 15名(開業前の先生に限らせていただきます。)

●お申込方法 下記申込書に必要事項をご記入の上、FAXにてお申し込みください。

●お申し込み
お問合せ先 (株)ヨシダ 中四国支店(担当:金刺/田中)
広島市中区鶴見町8-1 TEL.082-243-2076 FAX.082-246-8077

●会場地図



主催：株式会社ヨシダ 協賛：株式会社玉井歯科商店 徳山店

キリトリ

『スタッフは医院経営のパートナー』 申込書

【平成27年11月8日】

●ご芳名(同伴者 有 無)

●ご勤務先医院名

開業医 勤務医 G21会員

●ご住所 〒

お電話番号(携帯電話 ご勤務先 ご自宅) ()

●メールアドレス(携帯電話 PC)

★質問事項がございましたら、講演終了後に講師より回答いただきますので、ご自由にご記入ください。