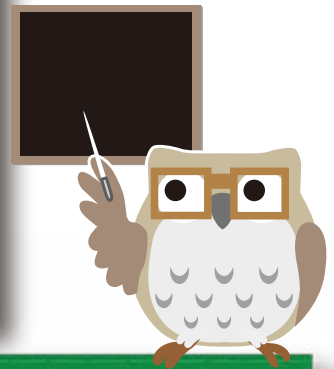


歯科医院承継の メリット・デメリット・注意点

人口の高齢化は顕著になり、高齢人口は年少人口のほぼ2倍になっています。我が国は急激な高齢化が進行しています。こうした高齢化は、歯科医師の先生にも起きています。歯科界では、歯科医師会代議員会でも取り上げられるなど、医院承継が大きな話題になっています。また、将来の歯科医療を考える上でも、医院承継が重要な検討課題となっています。親子間で行われる承継、第三者間で行われる承継。メリットが目が行きがちですが、デメリットやリスクがある事を忘れてはいけません。新規の開業との違いを含めて、承継開業を行う場合の手順とチェックポイントをお話します。実家が歯科医院の方も、そうでない方も、今後の方向性を考える参考にしていただければ幸いです。

講師：小島 龍哉

株式会社 ヨシダ 開発企画部
東京医科歯科大学非常勤講師



●開催日時 **2015年12月13日(日) 10:00~16:00**

●会場 **株式会社ヨシダ 横浜営業所**
横浜市南区花之木町 2-35 TEL.045-712-9411

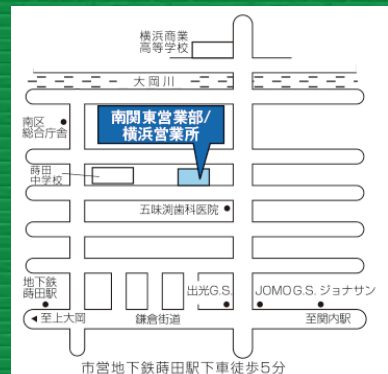
●参加費 **5,000円(税込み)**
※初回参加時のみ5,000円お支払いください
※ぜひご夫婦でご参加ください

●定員 **24名(ご開業前の先生に限らせていただきます)**

●お申込方法 下記申込書に必要事項をご記入の上、FAXにてお申し込みください。

●お申し込み **株式会社ヨシダ 東京支店(担当：山下)**
TEL.03-3845-2911 FAX.03-3845-2905

●会場地図



セミナーのお申し込みはヨシダホームページから
パソコンやスマホから簡単にお申し込みでき、参加費も10%OFF!
<http://www.yoshida-dental.co.jp/>



キリトリ

『親子間承継のメリット・デメリット・注意点』 申込書

【平成27年12月13日】

●ご芳名(同業者 有 無)

●ご勤務先医院名

開業医 勤務医 G21会員

●ご住所 〒

お電話番号(携帯電話 ご勤務先 ご自宅) ()

●メールアドレス(携帯電話 PC)

★質問事項がございましたら、講演終了後に講師より回答いただきますので、ご自由にご記入ください。