

***CRANESSE*** **TS**  
*TABLET STYLE*

**YOSHIDA**

歯科医療に、新しい風を。  
使うたび進化する、未来のユニット誕生。

**CRANESSE TS**

TABLET STYLE

[クラネス タブレットスタイル]





※写真はオプション装備例です。

## 術者一人ひとりのこだわりに合わせて きめ細やかなカスタマイズが可能に。

クラネス TS では、タブレットに表示された名前を選択するだけで、自分好みにカスタマイズされたユニットをご使用いただけます。  
術者一人ひとりの体格や技術、施術の内容に合わせて、最大8名分のカスタムメモリが可能。  
不要な操作を減らすことで、スムーズに施術をはじめられます。



※別途、推奨タブレットをご購入いただく必要があります。 ※タブレットスタンドは、随時変更する可能性があります。

※写真はイメージです。実際にご使用の際は、タブレットに感染予防フィルムの装着をおすすめします。



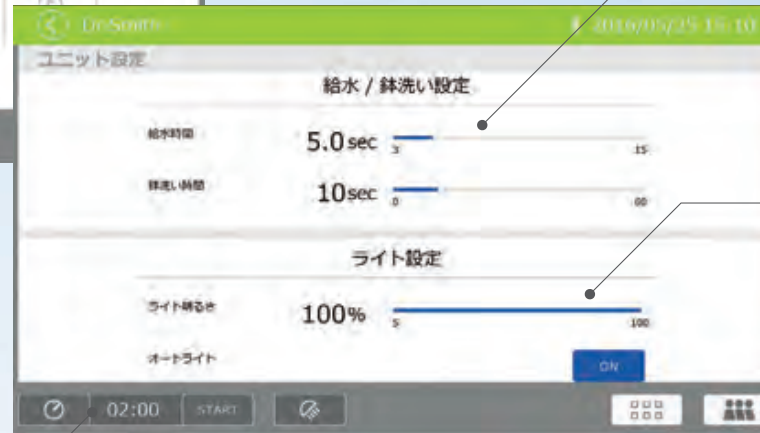


[チェア動作]  
治療時・うがい時・座位  
に合わせ、高さや背板の  
傾きをタブレット上で設定  
できます。

[インスツルメント]  
装備インスツルメントごとに必要  
な設定が可能。「keiair」「マイク  
ロモータ BL」は、回転速度やトルク値  
をお好みの数値に設定できます。

[注水]  
インスツルメントや治療内容に  
合わせて、注水のオン/オフを  
設定可能。他の術者の使用後  
に起こりやすい誤作動を防ぎ  
ます。

[数値設定]  
スライダーを感覚的  
に動かし、お好みの数値  
に設定できます。

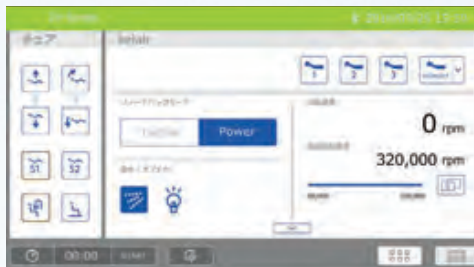


[タイマー]  
任意の時間・サウンドを5種類メモリできるタイマーを搭載。  
材料の硬化時間などで使い分けができます。

[ライト(無影灯)]  
タブレット上で、無影灯  
の強弱を調整可能。処置  
内容によって明るさを  
簡単に変更できます。

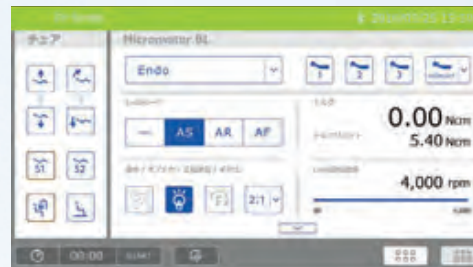
## 〈使用例〉

### keiair 使用時画面



最高回転速度の設定、回転速度の表示

### マイクロモータ BL 使用時画面



エンドモードのトルク値設定

### ユーザーサポート画面



その他、様々なユニット情報の表示

# クラネスTSだけの、 高いパフォーマンスを可能にするハイスペックなインスツルメント。

## keiair (ケイエア)

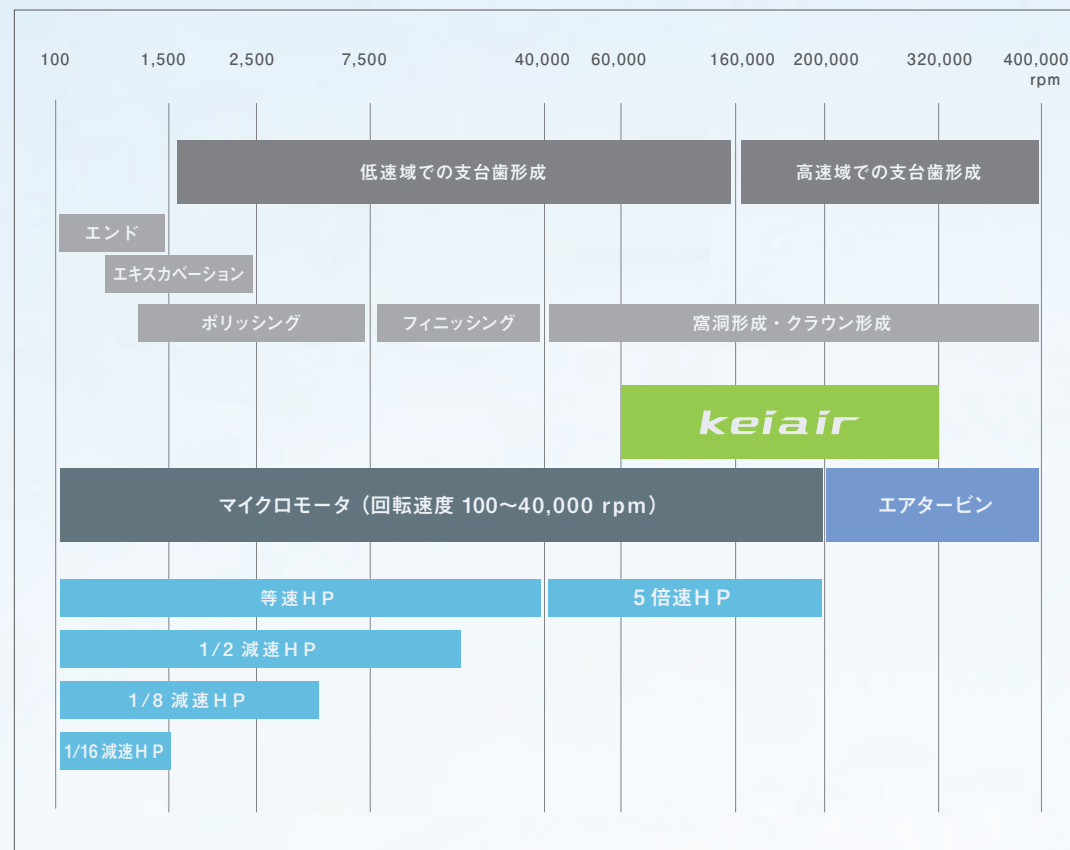
マイクロモータ × エアタービン。2つのメリットを掛け合わせて生まれた、新しいインスツルメントです。



ヘッド部に搭載したセンサー制御により、従来タービンでは不可能だった一定速度の維持が実現。エアタービンの軽さや繊細さはそのままに、高いトルクと安定したスピード感で、効率的で思い通りの操作が可能に。クラウンやブリッジの除去、支台歯形成、フィニッシングなどにおいても、5倍速ハンドピースに近いスピード感でお使いいただけます。また38gと非常に軽量なので、手指への負担を軽減。女性ドクターにもおすすめです。

販売名：ケイエア 一般的名称：歯科用ガス圧式ハンドピース 認証番号：227AABZX00043000(管理 特管)

advanced air  
technology by W&H



keiairは、5倍速ハンドピースとエアタービン両方の使用域を含めた回転速度で、使用することができます。



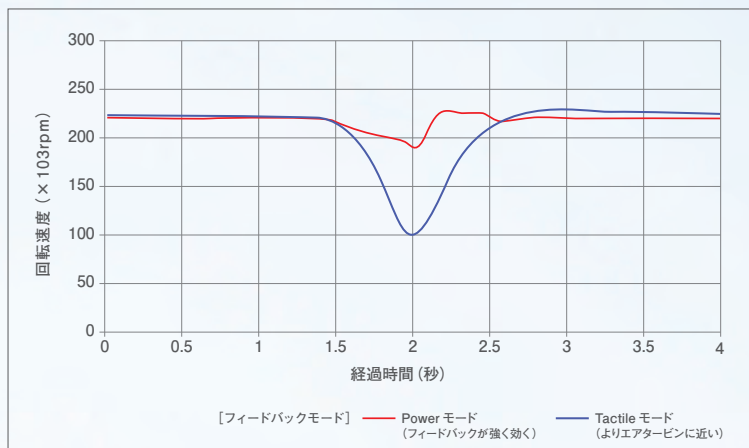
**keiair K1** (5灯 オプション) **keiair K2** (1灯 標準搭載)

K1 / 照明：LEDライト(5灯) 注水：5方注水  
ヘッド高さ：13mm 全長：112mm 質量：38g

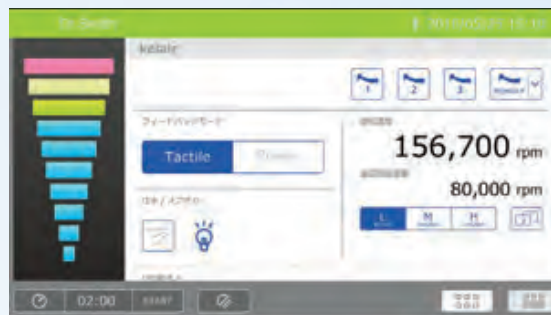
K2 / 照明：LEDライト(1灯) 注水：5方注水  
ヘッド高さ：13mm 全長：113mm 質量：38g

これまでドクターそれぞれの感覚や経験だけに頼っていたインスツルメントの操作をより精確なものに。クラネスTSはアシストレベルの表示により、回転速度やバーへの負荷をリアルタイムに「可視化」します。  
研修のシーンなどでも、効果的にお使いいただけます。

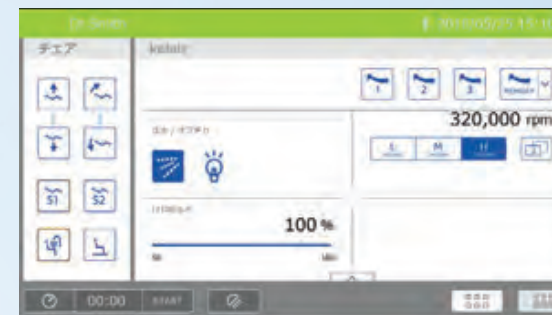
〈使用例〉



負荷がかかるとフィードバックのエアを増量し、トルクを自動でアシスト。回転速度の変動を最小限にします。



回転速度やバーへの負荷をアシストレベルでリアルタイム表示



治療部位によって LED ライトをお好みの明るさに調整可能

軽量かつコンパクト。

エンド治療にも対応するマルチタスクなマイクロモータ。

## MICRO MOTOR BL / YW ハンドピース シリーズ

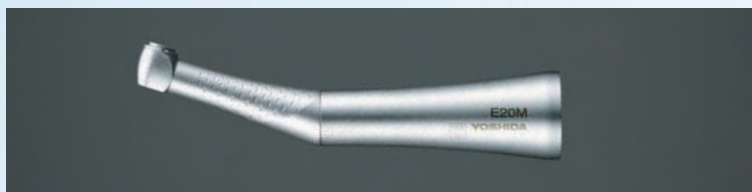
パワフルで緻密。あらゆる治療にフレキシブルに対応する、マイクロモータ&モータ用ハンドピース。



SV200MLXS(5倍速) / SV40MLXS(等速)

サイズ・質量とも約10%コンパクトに\*。操作性に優れ、手指への負担が少ない、ショートタイプのハンドピースです。\*当社比

型式: SV200MLXS ギア比: 1:5(5倍速) / 型式: SV40MLXS ギア比: 1:1(等速)  
販売名: YW ハンドピース 一般的名称: ストレート・ギアードアングルハンドピース 認証番号: 219AKBZX00160000(管理 特管)



E20M (オプション)

白歯部へも楽にアクセスできる、コンパクトヘッドのエンド治療用ハンドピース。マイクロモータ BL と使用することで、より精度の高いトルク値表示が可能になります。

型式: E20M ギア比: 2:1(減速) ヘッド径 8.3mm ヘッド高さ 9.8mm 全長 93.8mm 質量 60g  
販売名: YW ハンドピース 一般的名称: ストレート・ギアードアングルハンドピース 認証番号: 219AKBZX00160000(管理 特管)

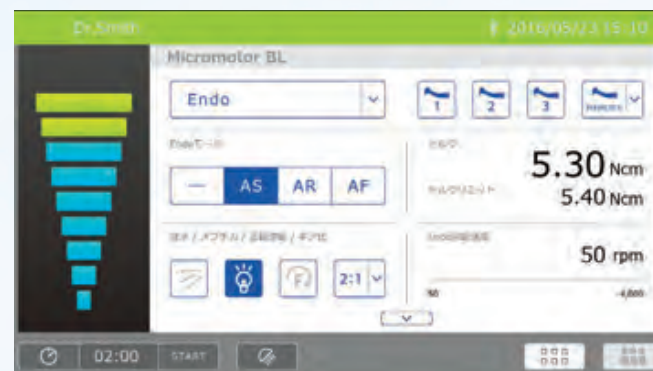
## MICRO MOTOR BL

回転速度の維持と、トルクコントロール。マイクロ(電動)モータシステム特有の安定性をデジタルインターフェースでさらに強化しました。

エンドモード時は、あらかじめ設定した負荷に達すると回転を自動でストップし逆回転する、オートストップ・オートリバース・オートフォワード機能を搭載。

60°単位でのリバース角度設定や、回転速度・トルク値の設定も簡単に行えるため、ファイルへの負荷を回避し、より安全な根管治療がサポートできます。

照明: LEDライト 回転速度: 100~40,000min<sup>-1</sup>(r/min)±10% 外径: φ21.3mm 全長: 58.3mm 質量: 57g  
販売名: マイクロモータ BL 一般的名称: 歯科用電気回転駆動装置 認証番号: 227AABZX00046000(管理 特管)

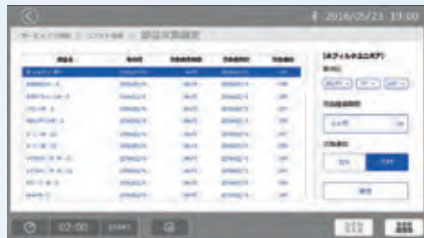


エンドモード時、実トルク値の表示



# ユニットに蓄積されるデータが、 ドクターを多角的にサポート。

クラネス TS はユニットに蓄積されるあらゆるデータを駆使し、ドクターはもちろん患者さんにとっても、安全で快適な診療環境をお届けします。



## 部品交換アラート機能

フィルターや消耗品などの適切な交換時期をお知らせし、快適なユニット環境をサポートします。



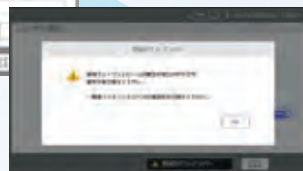
## 治療説明用ツール

患者さんへの丁寧でわかりやすいインフォームドコンセントをサポートします。  
※オプション説明用ソフト「デンタルカルチャー」



## エラーログ機能

生じたエラーの内容・時間を記録し履歴表示。エラー原因の特定ができるので、修理対応がスムーズになります。



エラー内容は、通常画面のエラー表示部をタッチすることで、コーションコールが表示されます。



## ユニット使用頻度表示

チェアやインスツルメントなどの稼働データを保存・管理。累計稼働時間がわかるので、部品の摩耗度合いや交換時期の確認が容易です。



## フラッシングモード

毎日のフラッシング作業手順、作業完了時間を表示。新人スタッフでも安心して作業ができます。

# 診療の可能性を広げる、組み合わせ自由自在。

「使いやすさ」「心地よさ」「美しさ」。それらすべてにこだわり抜いたラインナップ。  
診療スペースやドクターの診療スタイルに合わせ、自由にお選びいただけます。

## ユニットタイプ



1 型



2 型



3 型



6 型

## チェアタイプ



カウンター



前折れ



ステップ

## テーブルタイプ



標準



オプション (VFD モニター付) ★

## コップ給水



重量感知式コップ給水

## アームレストタイプ



回転式アームレスト ★

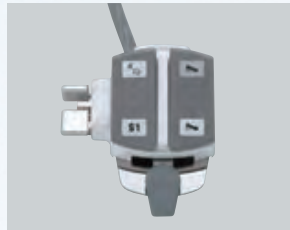


跳ね上げ式アームレスト ★



Fukka-Fuka シートアームレスト ★

## フットコントローラー



標準フットコントローラー



オプションフットコントローラー ★



ワイヤレス式フットコントローラー ★

# 選べるカラーバリエーションで、診療空間を思い通りに演出。

多彩なユニットのカラーパネルとシートカラーをご用意。  
 医院の個性やイメージに合うカラーが、きっと見つかります。

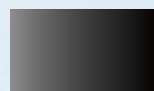
## セレクトダブルカラーパネル



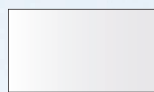
ブルー



ピンク

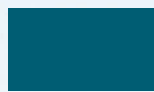
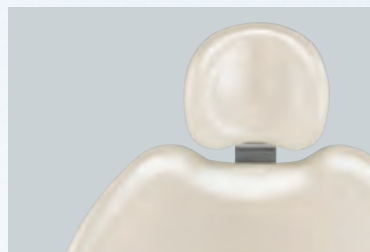


ブラック



ホワイト

## 通常シート(全6色)



ブルーメタリック



グリーンメタリック



ダークブルー



ボルドーメタリック



ブラックメタリック



シャンパンホワイト



ふっかふか

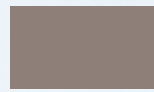
## Fukka-Fukaシート(全15色)



フレンチベージュ



L-2543



L-8146



ショコラブラウン



L-2532



L-2536



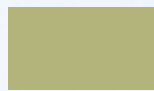
L-2537



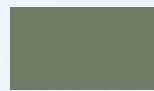
ブルゴーニュレッド



グランブルー



L-2533



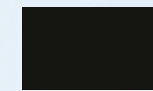
L-2538



プリティッシュグリーン



L-8149



リッチブラック



バニラホワイト

★マークのものはオプションになります。

<https://www.yoshida-dental.co.jp/>

発売元：株式会社 **ヨシダ** 〒110-8507 東京都台東区上野7-6-9 TEL.03-3845-2941 (機械部)

製造販売元：株式会社吉田製作所 東京都墨田区江東橋1-3-6

※本カタログに掲載の商品仕様および価格は、改良等により、予告なく変更する場合がございます。また色調は実際の商品と異なる場合がございます。予めご了承ください。  
販売名/クラス ©一般的名称：歯科用ユニット (管理医療機器 特管 設置) ©医療機器認証番号：224AKBZX00124000



(01)02747937014455

2016年7月/PRO/50/@120/新