



より速く、より優しく  
メタルポスト、  
メタルコアの除去が可能に

# RUDDLE POST REMOVAL SYSTEM

## ラダル ポストリムーバル システム

歯科用根管内異物除去器具セット

最後の手段としてお使いください。

鉗子、超音波スケーラーなど一通りの手段を講じても  
なかなか除去できなかったメタルポスト、メタルコアの  
除去に威力を発揮します。





# RUDDLE POST REMOVAL SYSTEM

## ①タップ

ポストの大きさにあわせて5種類先端部が雄ねじになっており、回転させてポストに取り付けるようになっています。

## ②トレフィン

タップを取り付けるために、ポストを切削して形を整えます。

## ③ドーマーバー

ポストの歯冠側の先端部を丸く整えます。

## ④シリコンクッション

タップに取り付け、ポスト除去時の負荷を分散させて歯を保護します。



## ⑤リムーバ

除去するポストに取り付けたタップを保持し、ポストを引き抜きます。

## ⑥トルクピン

タップをポストに取り付ける際に、タップ頭部の穴に取り付け、回しやすくします。

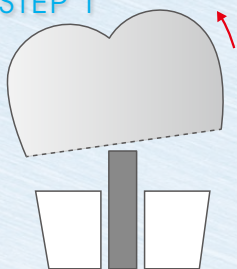
## ⑦滅菌トレー

構成品の収納及び滅菌に使用します。

## 使用方法

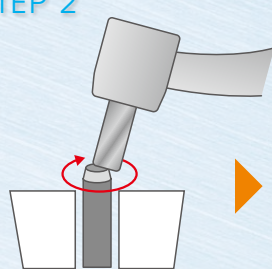
### ポストの場合

#### STEP 1



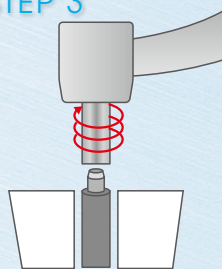
クラウンを外し、ポスト先端の全周囲が露出するようにコア材を切削します。

#### STEP 2



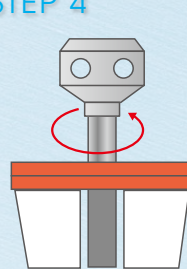
ドーマーバー③を使用し、15,000rpmにてポスト歯冠部の側面を丸く切削します。

#### STEP 3



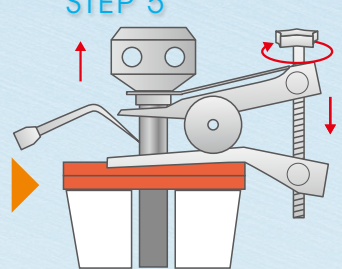
トレフィン②にてポスト先端歯冠部より3mm切削します。回転数は15,000rpm。

#### STEP 4



形成したトレフィンと同じ番号のタップ①を選択し、適切なサイズのシリコンクッション④を付け、手で反時計回りに回転させてポストにかみ込ませます。

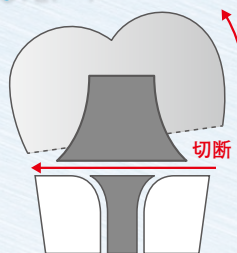
#### STEP 5



ポストに取り付けたタップをリムーバ⑤で保持し、ノブを回転させてタップごとポストを除去します。  
(タップに注水下で超音波スケーラーチップを当てるとセメント除去が容易です)

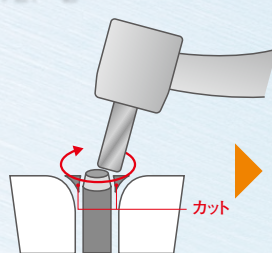
### メタルコアの場合

#### STEP 1



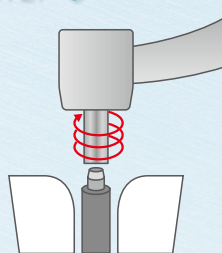
クラウンを外しコア材の上部を歯面に沿って切断し、コア上部を円柱形に形成します。

#### STEP 2



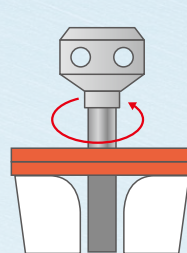
ドーマーバー③を15,000rpmにて使用し、形成したコア上部の側面を丸く形成します。

#### STEP 3



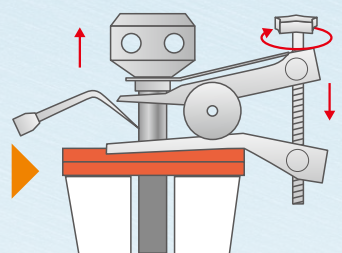
円柱状に形成したコア材の先端を、トレフィン②を使って歯冠部より3mm切削します。回転数15,000rpm。

#### STEP 4



形成したトレフィンと同じ番号のタップ①を選択し、適切なサイズのシリコンクッション④を付け手で反時計回りに回転させてポストにかみ込ませます。

#### STEP 5



ポストに取り付けたタップをリムーバ⑤で保持し、ノブを回転させてタップごとポストを除去します。  
(タップに注水下で超音波スケーラーチップを当てるとセメント除去が容易です)

セット内容 ●リムーバ・1個 ●ドーマーバー・1本 ●トレフィン#1～5・各1本 ●タップ#1～5・各1本 ●シリコンクッション φ5、10、15mm・各2個 ●トルクピン・1本 ●滅菌トレー・1個  
仕 様 ●販売名：ラダール ポスト リムーバル システム ●標準価格：298,000円 ●一般的名称：歯科用根管内異物除去器具セット ●届出番号：27B1X00039300400(一般)

●仕様および外観は製品改良等のため予告なく変更することがあります。あらかじめご了承ください。●価格は2014年11月現在。消費税は含まれておりません。

禁無断転載

●お問い合わせは下記まで