

**YOSHIDA**

# Piezo Tip Guide Book

ピエゾ チップガイド ブック



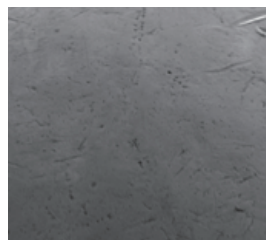
# チップの特徴

## チップの高い精度

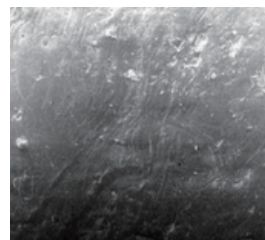
表面の工作精度を高めた鏡面仕上げのチップが、精度の高い治療を実現します。



チップ拡大 x100倍



チップ拡大 x1000倍



根面スケーリング後

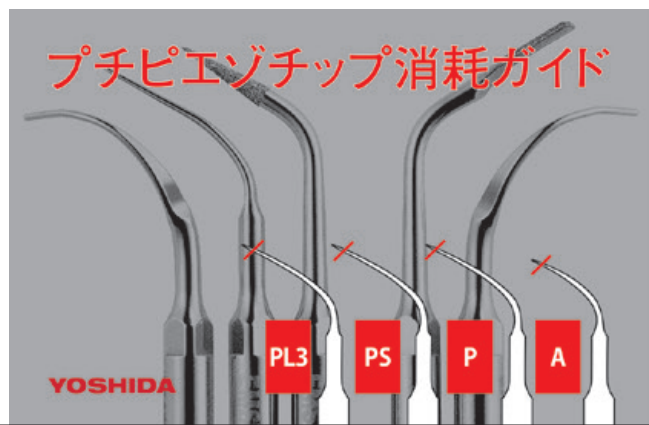
### 理由は？

- 根面セメント質の過剰な除去を回避します。
- 根面をスムーズに仕上げ、細菌の再付着を遅延させます。
- 根面に対して穏やかなアプローチができます。

### Point

- ◎ 超音波スケーラー用チップは、すべて消耗品です。  
チップが2mm減ると、作業効率が減少します。
- ◎ **チップの機能を100%発揮するためにはチップの定期的な交換が必要です。**  
「プチピエゾチップ消耗ガイド」でチップの消耗をご確認ください。
- ◎ 消耗したチップを新しいチップに交換すると…  
歯石除去が早く、時間の節約と術者の疲労軽減につながります。

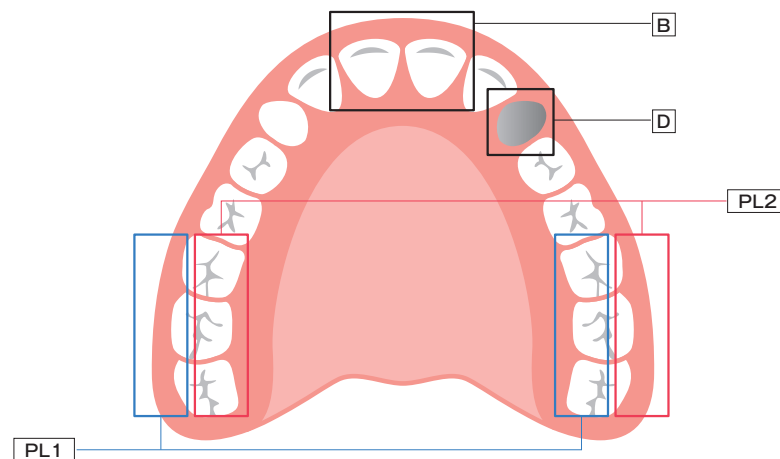
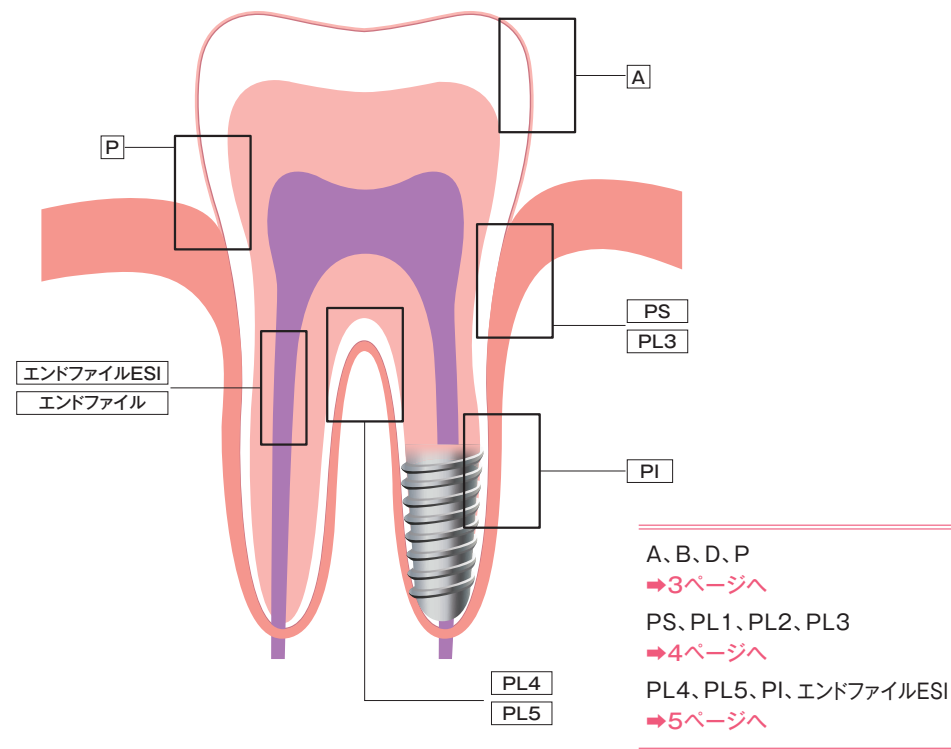
※ 名刺サイズの「チップ消耗ガイド」もご用意しております。



## プチピエゾチップ消耗ガイド

※ 原寸サイズ

# チップの適応部位

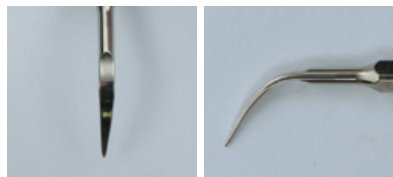


## 種類

## 用途・内容

## チップA

歯肉縁上の歯石除去



- 商品名  
ブチピエゾ用チップA トルクレンチ付 単品
- 販売名  
グラッド ピエゾ プラス



チップの側面を歯面に平行にあて、前後に動かしながら使用します。  
※注水下でご使用ください

883657

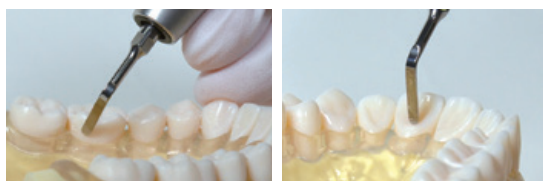
[詳しい動画はこちら▶](#)


## チップB

前歯舌側面の歯石・ステイン除去



- 商品名  
ブチピエゾ用チップB トルクレンチ付 単品
- 販売名  
グラッド ピエゾ プラス



チップ先端部を歯面に垂直にあてて使用します。  
※注水下でご使用ください

883664

[詳しい動画はこちら▶](#)


## チップD

補綴物の除去



- 商品名  
ブチピエゾ用チップD トルクレンチ付 単品
- 販売名  
グラッド ピエゾ プラス

チップ先端の平らな面を補綴物に垂直にあてて発振させ、  
発振音が聞こえなくなるまで圧をかけ、  
その後は2秒間発振させます。

883689

[詳しい動画はこちら▶](#)


## チップP

歯肉縁上・歯肉縁下3mmまでの歯石除去



- 商品名  
ブチピエゾ用チップP トルクレンチ付 単品
- 販売名  
グラッド ピエゾ プラス



歯肉縁下3mmまでのポケットに使用します。  
チップの側面を歯面に平行にあて、前後に動かしながら使用します。  
※注水下でご使用ください

883739

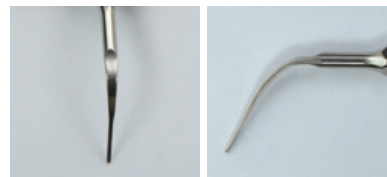
[詳しい動画はこちら▶](#)


## 種類

## 用途・内容

## チップPS

歯肉縁下10mmまでの歯石除去



- 商品名  
ブチピエゾ用チップPS トルクレンチ付 単品
- 販売名  
グラッド ピエゾ プラス



歯肉縁下10mmまでのポケットに使用します。  
作動させずにチップをポケット底まで入れてから、チップ側面を  
歯面に平行にあて、前後に動かしながら使用します。  
※注水下でご使用ください

883746

[詳しい動画はこちら▶](#)


## チップPL1

臼歯遠心部の歯石除去



- 商品名  
ブチピエゾ用チップPL1 トルクレンチ付 単品
- 販売名  
グラッド ピエゾ プラス



下顎:左側頬側近遠心部・右側舌側近遠心部、  
上顎:左側舌側近遠心部・右側頬側近遠心部に使用します。  
※注水下でご使用ください

883753

[詳しい動画はこちら▶](#)


## チップPL2

臼歯遠心部の歯石除去



- 商品名  
ブチピエゾ用チップPL2 トルクレンチ付 単品
- 販売名  
グラッド ピエゾ プラス



下顎:右側頬側近遠心部・左側舌側近遠心部、  
上顎:右側舌側近遠心部・左側頬側近遠心部に使用します。  
※注水下でご使用ください

883761

[詳しい動画はこちら▶](#)


## チップPL3

根面のバイオフィルム除去



- 商品名  
ブチピエゾ用チップPL3 トルクレンチ付 単品
- 販売名  
グラッド ピエゾ プラス



作動せずにチップをポケット底まで挿入させてから、  
チップの側面を歯面に平行にあて、根面に沿うように使用します。  
※注水下でご使用ください

883778

[詳しい動画はこちら▶](#)


## チップPL4

根分岐部の歯石除去・バイオフィルム除去



- 商品名  
プチピエゾ用チップPL4 トルクレンチ付 単品
- 販売名  
グラント ピエゾ プラス



大臼歯の根分岐部に使用します。  
押付けすぎずに分岐部に触れるように優しくあてます。  
※注水下でご使用ください

883785

詳しい動画はこちら▶



## チップPL5

根分岐部の歯石除去・バイオフィルム除去



- 商品名  
プチピエゾ用チップPL5 トルクレンチ付 単品
- 販売名  
グラント ピエゾ プラス



大臼歯の根分岐部に使用します。  
押付けすぎずに分岐部に触れるように優しくあてます。  
※注水下でご使用ください

883792

詳しい動画はこちら▶



## チップPI

インプラント上部構造に付着したプラークおよび歯石除去



- 商品名  
プチピエゾ用チップPI インプラント用(4本入)
- 販売名  
グラント ピエゾ プラス



インプラント上部構造に沿うようにチップをあてて、前後に動かしながら使用します。

※注水下でご使用ください ※ご使用の際は別売りの  
「プチピエゾ用チップ120」が必要です。

426741

詳しい動画はこちら▶



## エンドファイルESI

根管洗浄



- 商品名  
プチピエゾエンドファイルESI 根管洗浄用(6本入)
- 販売名  
グラント ピエゾ プラス

拡大・形成した根管に挿入し、水を攪拌するように左右に動かして使用します。

※注水下でご使用ください

※ご使用の際は別売りの「プチピエゾ用チップ90」または、  
「プチピエゾ用チップ120」が必要です。

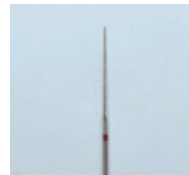
426765

詳しい動画はこちら▶



## エンドファイル

根管拡大用



- 商品名  
プチピエゾエンドファイル #15,#20,#25,#30,#35
- 販売名  
デントクラフト プチピエゾ

※ご使用の際は別売りの  
「プチピエゾ用チップ 90」または  
「プチピエゾ用チップ 120」が必要です。



791792

791803

791811

791828

791835

ファイルのホルダー

## チップ180



- 商品名  
プチピエゾ用チップ 180
- 販売名  
グラント ピエゾ プラス

426758

## チップ120



- 商品名  
プチピエゾ用チップ 120
- 販売名  
グラント ピエゾ プラス

791761

## チップ90



- 商品名  
プチピエゾ用チップ 90
- 販売名  
グラント ピエゾ プラス

791778

## エンドチップスパナ

チップ90～180にファイルを着脱する際に使用する  
スパナです。

ファイル長さを計る目盛りつき。



- 商品名  
プチピエゾエンドチップスパナ
- 販売名  
グラント ピエゾ プラス

791785

## トルクレンチ(プラスチック)

チップ各種をハンドピース本体へ安全・確実に着脱する  
ための専用トルクレンチです。



- 商品名  
プチピエゾ用トルクレンチ(プラスチック)
- 販売名  
グラント ピエゾ プラス

883828

# YOSHIDA

## Piezo Tip Guide Book

- 
- 一般的名称：歯科用多目的超音波治療器 販売名：グランド ピエゾ プラス 認証番号：228ALBZX00013000(管理 特管)
  - 一般的名称：歯科用多目的超音波治療器 販売名：デントクラフト プチピエゾ 承認番号：21000BZY00526000(管理 特管)

●製造販売元：  株式会社 **ヨシダ** 〒110-8507 東京都台東区上野7-6-9

ヨシダ取扱製品に関するお問い合わせは 株式会社ヨシダ コンタクトセンター ☎ **0120-178-148**

※対応時間／月～金 9:00～19:00 土 9:00～17:00(日曜・祝祭日を除く)



※仕様および外観は製品改良等のため、予告なく変更することがあります。あらかじめご了承ください。 **禁無断転載**

C02150/2019年7月/PRI/10/@30/新