

デンチャーケア方法

詳しいケア方法やケア用品の選び方は、
当院スタッフにお尋ねください。

- ① 入れ歯を義歯ブラシで磨き、
汚れを洗い流します。
- ② 水150mLを入れたコップに、
ニトラディン1錠と入れ歯を入れます。
- ③ 15分間そのままにしておきます。
- ④ 入れ歯を取り出し、流水下で十分洗ってから
口腔内に戻してください。



入れ歯洗浄剤
ニトラディン
20錠入り



ニトラディンは、矯正装置やスプリントの洗浄剤としてもお使いいただけます。
ご使用前に取扱説明書をよくお読みください。

NITRADINE®

Patented disinfecting formula



発売元：株式会社 **ヨシダ**
東京都台東区上野 7-6-9 TEL.0120-791-184



(01)02747937015391

C01987/2017年9月/GRA/10/@200/新

NITRADINE®

Patented disinfecting formula

知っておきたい デンチャーケア



美味しく食べて、楽しくおしゃべりして、
笑顔で思いっきり人生を楽しむ。
そんなハッピーデンチャーライフのための
入れ歯のケア方法をご紹介します。

+Swiss
Quality

今 知っておきたいデンチャーケアの基礎知識

Point 入れ歯キレイ?

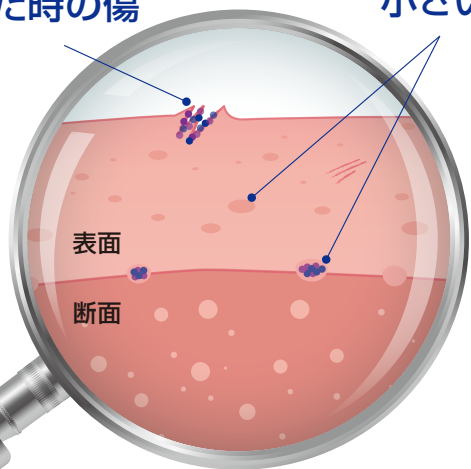
入れ歯の表面には目に見えない小さな穴や傷がたくさんあります。義歯ブラシで磨くだけでは、この小さな穴の中までキレイにすることはできません。



断面を見てみると・・・

歯ブラシで磨いた時の傷

小さい穴

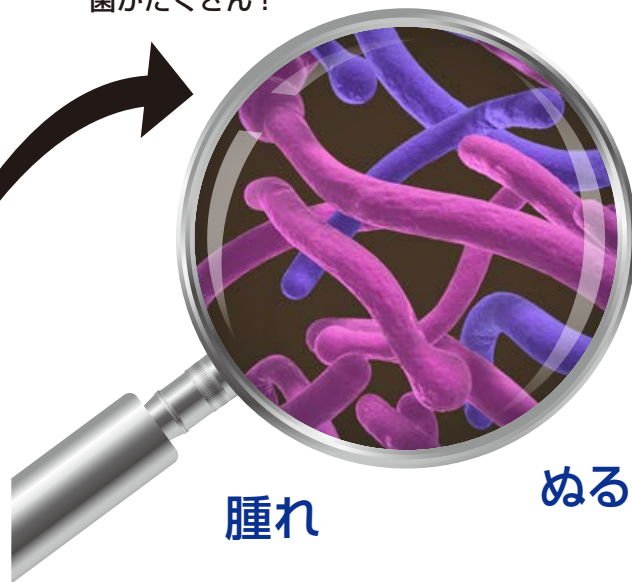


痛み

におい

残った歯の
むし歯・歯周病

穴や傷の中には菌がたくさん!



腫れ

ぬるぬる

Point バイオフィーム

入れ歯の表面の小さな穴や傷は、カンジダ菌（カビの一種）などの温床となり、バイオフィームが形成されます。バイオフィームはぬるぬるした微生物の塊で、水で流したり磨くだけでは落とすことはできません。バイオフィームが付着している入れ歯を使用していると、お口の粘膜に痛みが生じたり、口臭の原因にもなります。

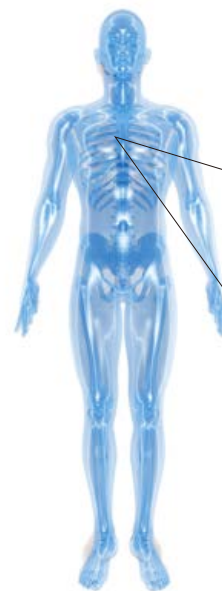
Point 肺炎の引き金に!?

日本人の死因の3位は肺炎*です。そのうち誤嚥性肺炎は、お口の中の細菌などが唾液と共に気管に入り込んで生じます。加齢に伴い体の免疫力が落ちるだけでなく、嚥下や咳の反射も弱くなってくると、無意識のうちに細菌を含んだ唾液を誤嚥している場合があります。

*厚生労働省 人口動態統計（確定数）2015年

誤嚥とは？

飲食物や唾液が食道ではなく気管に入ってしまうこと。誤嚥は肺炎の原因にもなります。



肺炎



お口の中を清潔に保つことは、全身の健康に繋がります。正しいデンチャーケアを行うとともに、かかりつけ歯科医で定期的にお口の状態と入れ歯の状態をチェックすることをおすすめします。