

YOSHIDA

Scaling

Debridement

Preparation

Endodontic Treatment



DCグランドピエゾ プラス

grand piezo +

プラス

薬液交換式超音波スケーラー

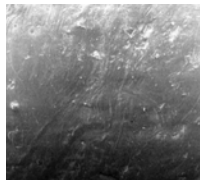
歯肉縁下のデブライドメントが容易に。 薬液が使用できる コンパクトな超音波スケーラー、 「DCグランドピエゾ プラス」

DCグランドピエゾ プラス
grand piezo +

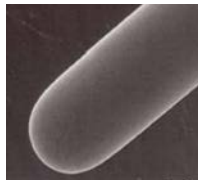
耐薬液性に優れたボトル交換式。薬液使用+歯肉縁下用チップと組み合わせることで、ソフトで効果的な歯周治療が行えます。コンパクトな手のひらサイズでチェアー間の移動も簡単ラクラク。6個のLEDライト内蔵ハンドピースを使用することで口腔内でのハンドリングもよりスムーズになりました。

チップの高い精度

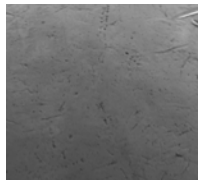
表面の工作精度を高めた鏡面仕上げのチップが精度の高い治療を実現します。



根面スケーリング後



チップ拡大 ×100倍



チップ拡大 ×1000倍

- 根面のセメント質を過剰に除去しない。
- 根面をスムーズに仕上げ、細菌の再付着を遅延。

理由は？

- ◎チップの精度が高く根面に対して穏やかなアプローチができます。

バラエティ豊かなチップ

歯肉溝の深い部位に使用するチップほどチップ断面の角が丸くなっており、深いポケットのデブライドメントも根面に優しく行えます。豊富なチップから適用部位の状態に応じてお選びいただけます。その他チップも別売にて多数ご用意しています。

Aチップ (標準)

歯肉縁上
スケーリング



Pチップ (標準)

歯肉縁下4mmまで
歯間部スケーリング



PSチップ (標準)

歯肉縁下~10mm
スケーリング



PLチップ (オプション)

ポケット内イリゲーション
根面デブライドメント



エンド用チップ (オプション)

根管形成
根管洗浄



VEチップ (オプション)

ラミネートベニア
形成



ハンドピースはLEDライト内蔵と光無しの2種類をご用意

ハンドピース先端に6個のLEDライトを内蔵したタイプは、臼歯部など口腔内の奥まった部位を、LEDライトが明るく照らし、スムーズなスケーリングやデブライドメントを助けます。



●LED内蔵ハンドピース



●光無ハンドピース



オートチューニング機能

個々のチップに合わせた適切な発振周波数を自動検出するので*、いつでも効率の良い振動が得られ、安定した治療が行えます。

*純正チップご使用時

フィードバック機能

チップに掛かる負荷(硬い歯石、柔らかい歯石)に応じて、常に適正な出力をハンドピースに供給することで、チップの振幅を一定に保ちます。

DCグランドピエゾ プラス

◎仕様 ●本体寸法:W213.6mm×D178.4mm×H96mm ●電源入力:24VA

◎付属品 ●Aチップ、Pチップ、PSチップ、各トルクレンチ付 ●ステリボックス1箱 ※豊富な種類のチップも別売にてご用意しています。

●一般名称:歯科用多目的超音波治療器 ●販売名:グランドピエゾ プラス ●認証番号:228ALBZX00013000(管理 特管) ●標準価格:光付 292,000円・光無 262,000円

※仕様および外観は製品改良等のため予告なく変更することがあります。あらかじめご了承ください。価格は2016年12月時点。

●お問い合わせは下記まで

禁無断転載



(01)02747937014707

2016年12月/PRI/30/@20/新