

「CBCT」 + 「口腔内スキャナー」

印象レスの インプラントシミュレーションが 実現!



トロフィーウィンドウズ オプションソフト

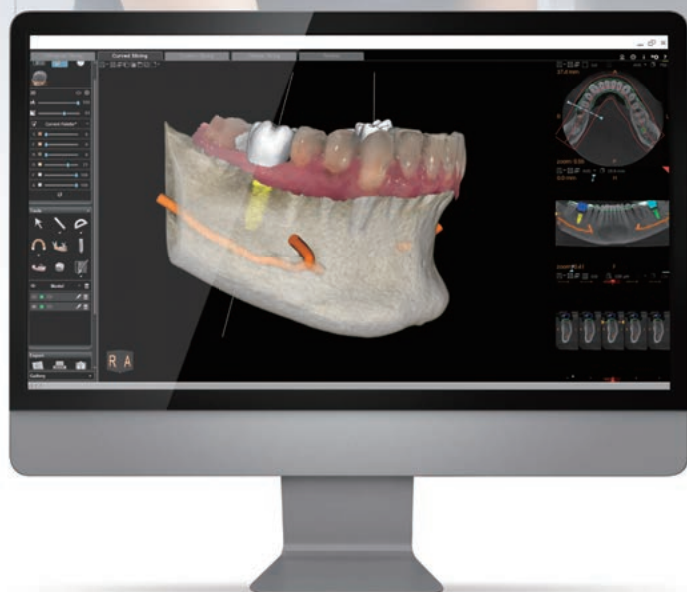
トロフィー PDIP

(Prosthetic-Driven Implant Planning)

- CT画像と口腔内スキャン画像を重ね合わせることでこれまでよりも審美的な観点でインプラント埋入シミュレーションが可能。
- 石膏模型の代わりに口腔内を直接印象採得するため、実際の口腔内をイメージしたシミュレーションが可能。
- 患者様への分かりやすいコンサルテーションが可能。

治療計画の効率化を促進します。

「トロフィー PDIP」は、補綴物(クラウン)のポジションを決定してからインプラント埋入計画を行うインプラントシミュレーションモジュールです。「トロフィーパン スマート オシリス 3D」と「トロフィー 3DIプロ アルファ」によるCTデータ(DICOM)と口腔内スキャンデータ(STL)のマッチング画像を用いて、治療計画の効率化を図ります。



先生のメリット

ソフトウェア上で簡易的にクラウンをデザインし、トップダウンリートメントのコンセプトで最終補綴をイメージしたインプラント埋入シミュレーションが可能。今までCTデータのみでは認識できなかった軟組織の情報が口腔内スキャンによる表面データによって得られます。上部構造の形状や角度に合わせた無理のないインプラント埋入計画をサポートします。

患者さまのメリット

骨データだけではイメージしにくかったCTデータに歯肉データが反映されることで、より具体的に治療過程をイメージできます。また、最終補綴(ゴール)をイメージ認識したうえで、インプラント治療の提案説明を受けることができます。

The new standard of digital 3D トロフィーパン スマート オシリス 3D

- ▶ 多断層のオートフォーカス機能で、高画質なパノラマ撮影
- ▶ スライスピッチ最薄75 μ mを実現した、高性能な3D撮影

口腔内用3D光学スキャナー トロフィー 3DIプロ アルファ

- ▶ コンパクト&軽量、さまざまなシステムと連携可能
- ▶ 患者さまの口腔内を「高画質」に再現

●一般的名称：デジタル式歯科用パノラマ断層撮影X線診断装置/アーム型X線 CT 診断装置 販売名：トロフィーパン スマート オシリス 2D/3D
認 証 番 号：226ACBZX00017000(管理 特管 設置) 製造販売元：株式会社エム・ディ・インスツルメンツ 〒300-1155 茨城県稲敷郡阿見町大字吉原字鎌田3262-3

●一般的名称：デジタル印象採得装置 販売名：トロフィー スリーディーアイプロ 承認番号：22900BZX00139000(管理 特管)
製造販売元：トロフィー・ラジオロジー・ジャパン株式会社 東京都台東区冬木11-17イシマビル

※トロフィー 3DI プロ アルファの販売名は、トロフィー スリーディーアイプロ (承認番号：22900BZX00139000) です。

●販 売 元：株式会社 **3D** 〒110-8507 東京都台東区上野7-6-9 TEL.03-3845-2925(画像情報部)

※仕様および外観は製品改良等のため、予告なく変更することがあります。あらかじめご了承ください。 **禁無断転載**



2017年5月/PV/100/@20/新