



YOSHIDA CAD/CAM Solutions

- 一般的名称：歯科技工室設置型コンピュータ支援設計・製造ユニット 販売名：コエックス T3 届出番号：13B1X00005000235(一般)
- 一般的名称：歯科技工室設置型コンピュータ支援設計・製造ユニット 販売名：コエックス T5 届出番号：13B1X00005000236(一般)
- 一般的名称：歯科技工室設置型コンピュータ支援設計・製造ユニット 販売名：コエックス 300 届出番号：13B1X00005000233(一般)
- 一般的名称：歯科技工室設置型コンピュータ支援設計・製造ユニット 販売名：コエックス 400 届出番号：13B1X00005000232(一般)
- 一般的名称：歯科技工室設置型コンピュータ支援設計・製造ユニット 販売名：コエックス 300-4X 届出番号：13B1X00005000234(一般)
- 一般的名称：歯科切削加工用レジン材料 販売名：デントクラフト ハイブリッドレジンブロック 認証番号：228ACBZX00004000(管理)
- 一般的名称：歯科インプラント技工用器材 販売名：コエックス スキャンボディ 届出番号：13B1X00005000227(一般)
- 一般的名称：歯科インプラント技工用器材 販売名：コエックス ラボアナログ 届出番号：13B1X00005000226(一般)
- 上記製造販売元：(株)ヨシダ 東京都台東区上野7-6-9
- 一般的名称：歯科切削加工用セラミックス 販売名：Zivino-ジビーノ 歯科補綴物用ジルコニアディスクforインプラント 認証番号：229AGBZX00044A02(管理)
- 製造販売元：アダマンド並木精密宝石(株) 東京都足立区新田3-8-22
- 一般的名称：歯科切削加工用レジン材料 販売名：松風ブロック HC 認証番号：224AKBZX00070000(管理) 製造販売元：(株)滋賀松風 京都府京都市東山区福稲上高松町11
- ※HC ブロック for Trophyの販売名は松風ブロック HCです。
- 一般的名称：歯科切削加工用セラミックス 販売名：ビタ ブロック 認証番号：222AKBZX00135000(管理) 製造販売元：白水貿易(株) 大阪府大阪市淀川区新高1-1-15
- 一般的名称：歯科切削加工用レジン材料 販売名：ビタエナミック 認証番号：225AKBZX00099000(管理) 製造販売元：白水貿易(株) 大阪府大阪市淀川区新高1-1-15
- 一般的名称：歯科技工用アプレシブ研削器具 販売名：デデコ アプレシブ研削器具 届出番号：28B1X00005000284(一般) ※ハイブリッド フレックスの販売名はデデコ アプレシブ切削器具です。
- 一般的名称：歯科用研磨器材 販売名：エターナルグロウ 届出番号：11B3X00042000048(一般)
- 一般的名称：歯科用研磨器材 販売名：ポリラピッド 研磨用器材 届出番号：28B1X00005000294(一般) ※ロビンソンブラシ平・星の販売名はポリラピッド 研磨用器材です。
- 上記製造販売元：(株)茂久田商会 神戸市中央区港島南町4-7-5
- 一般的名称：歯科用ダイヤモンドバー 販売名：メリーダイヤ 届出番号：13B3X00256000001(一般) 製造販売元：(株)日向和田精密製作所 東京都青海市日向和田3-6-9
- ※Digital Dentistry Prep Setの販売名はメリーダイヤです。

●販売元：株式会社 **ヨシダ** 〒110-8507 東京都台東区上野7-6-9

ヨシダ取扱製品に関するお問い合わせは 株式会社ヨシダ コンタクトセンター ☎ **0120-178-148**

※対応時間/月～金 9:00～19:00 土 9:00～17:00(日曜・祝祭日を除く)

※このカタログに記載の価格は2019年10月現在の標準医院価格(税抜)です。

※仕様および外観は製品改良等のため、予告なく変更することがあります。あらかじめご了承ください。 **禁無断転載**



(01)02747937016572

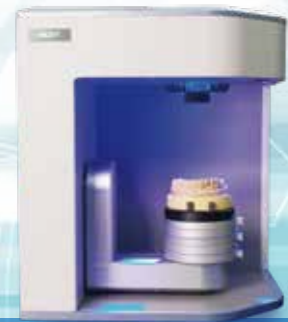
C02090/2020年1月/PRI/@100/15/再



YOSHIDA

YOSHIDA CAD/CAM Solutions

デジタルにより広がる可能性。



P 3

スキャナー



P 5

CADソフトウェア



P 6

CAMソフトウェア



P 7

ミリングマシン



P 9

ミリングマシン



P 11

ミリングマシン

Scan

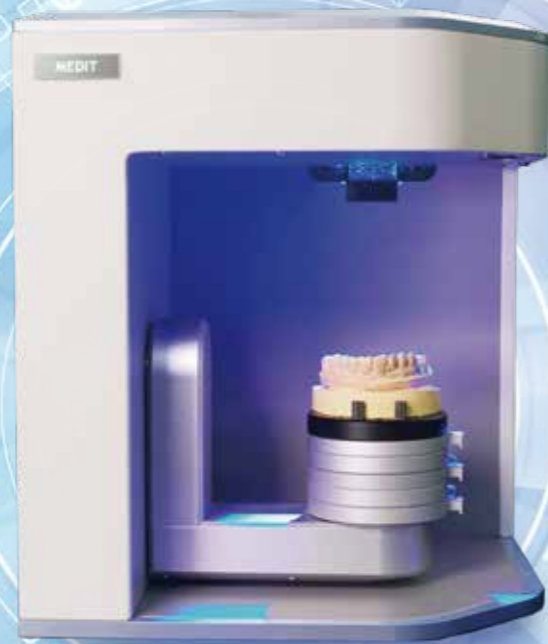
Design Software

CAM Software

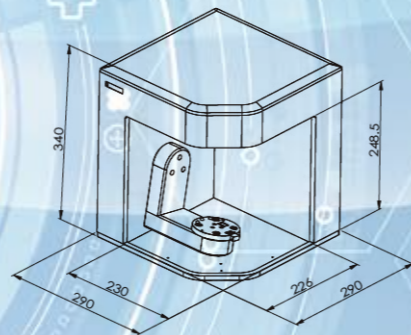
Milling

コエックス T3/コエックス T5 スキャナー

高速でスキャン
さらに画像もより高精度に

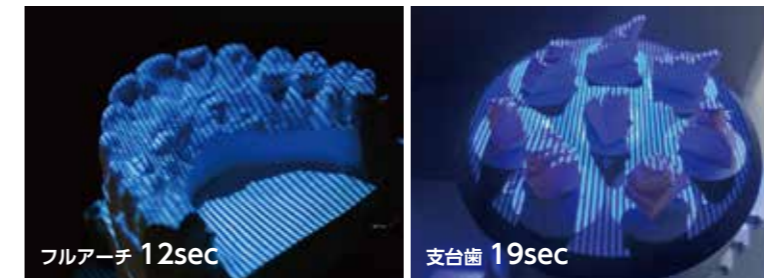


● コエックスT3/T5寸法図



ハーフブロックジグ 2個 ¥33,000	スクルーベースジグ 2個 ¥44,000	ガムベースジグ ¥44,000	マルチダイジグ ¥55,000	フレキシブルシングルダイ ¥12,000
フレキシブルマルチダイ ¥88,000	アーティキュレータープレート ¥55,000	KASジグ ¥55,000	3軸アーム ¥142,000	キャリブレーションプレート ¥110,000

200万画素の高性能カメラとBlue LEDライトスキャニング技術で、高精度・高速スキャン。



フルアーチ12秒の高速スキャン※

マルチダイジグを使用することでフルアーチは12秒、8本の支台歯模型も19秒以内でスキャンできます。作業時間を短縮し効率化を図れます。

※コエックスT5 スキャナーの場合です。スキャン時間は目安であり、症例により異なります。



高精度7μmで細部まで精密に再現

スキャンが難しい部分も細部まで精密に再現することで、適合の良い修復物を作製できます。デザイン時にマージンラインの設定が容易になります。



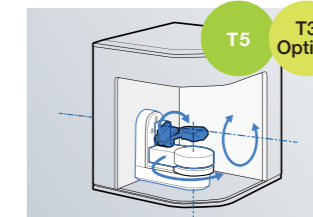
T5 only **タッチセンサー搭載**
キーボードやマウスを使用せずスキャンを開始することができます。



T5 T3 Option **フレキシブルマルチダイ**
様々な模型を同時にスキャンできます。



T5 T3 Option **カラーテキストスキャン**
形状だけではなく、模型の色や記載された文字・線などをカラーで再現します。それにより、デザイン時にマージンラインの設定や設計が容易になります。



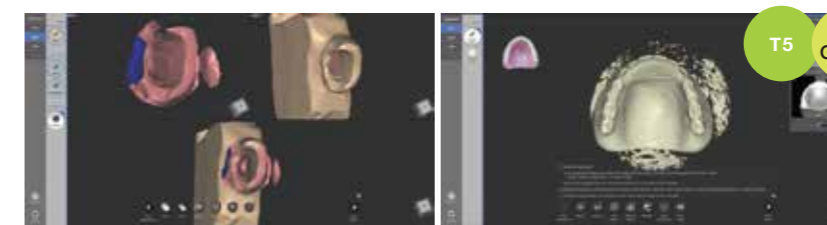
T5 T3 Option **3軸印象スキャン**
あらゆる角度から細部まで印象体をスキャンできます。上下顎印象体のスキャンも一度で完了します。



T3・T5 Option



仮想咬合器連動
指定の咬合器を専用のジグに装着しスキャンすることでデザインソフトの仮想咬合器機能と連動させることができます。コエックス T3/T5 スキャナーとともに装着可能な大きさの咬合器であればそのままスキャンし中心咬合位を再現できます。



T5 T3 Option

レプリカデンチャー
スキャン
デンチャーやポストコアをスキャンできます。

機能比較

	コエックス T3 スキャナー	コエックス T5 スキャナー
精度	7μm	7μm
フルアーチスキャン時間	24秒	12秒
タッチセンサー	—	○
カラーテキストスキャン	オプション	○
ポストコアスキャン	オプション	○
カラーテキストスキャン	オプション	○
印象スキャン	2軸片顎 (3軸:オプション)	3軸上下顎同時
拡張機能		
マルチダイジグ(8本)	○	○
フレキシブルマルチダイ	オプション	○
フレキシブルシングルダイ(16本)	オプション	○
アーティキュレータープレート(咬合器スキャン)	オプション	オプション
KASジグ(咬合器スキャン)	オプション	オプション



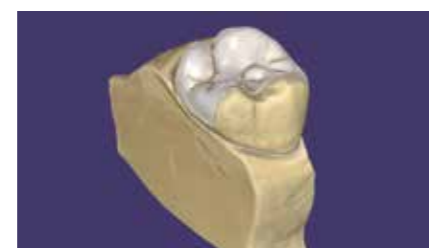
exocad

初心者にも分かりやすく 多彩なデジタル技工を可能にするデザインソフトウェア

【ベーシックモジュール】



クラウン
様々な歯牙ライブラリーから形状を選択し短時間で機能的なクラウンを設計できます。



インレー/アンレー
自然な形態のインレー/アンレーを設計できます。



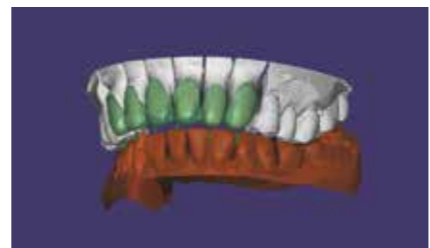
ベニア
ミラー機能を使用して審美的に優れたベニアを設計できます。



コーピング
再現した歯冠形態からカットバックすることで最適なコーピングを設計できます。



ブリッジ
クラウン、インレー/アンレー、コーピング、ポンティックなどを組み合わせてブリッジを設計できます。



ワックスアップ
ワックスパターンをスキャンすることで容易に再現・設計することができます。

【オプションモジュール】



バーチャルアーティキュレーター
バーチャル咬合器にスキャンモデルをマウントし顎運動をシミュレーションできます。



インプラントモジュール
カスタムアパットメント、スクリュー固定のインプラントなどを設計できます。



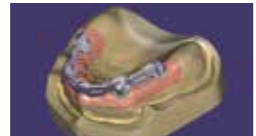
モデルクリエイター
口腔内スキャンデータから3Dプリントモデルを設計できます。



トゥールスマイル
リアルな修復物のカラーを再現できます。



プロビジョナル
術前スキャンモデルからテンポラリークラウンを設計できます。



パーモジュール
インプラントブリッジのパーを設計できます。



バイトスプリント
ナイトガード、トレーを設計できます。



トゥースライブラリー
美しく自然な歯牙ライブラリーを追加できます。



DICOMビューア
設計中にCTデータを視覚化できます。

※2年目以降年間ライセンスの更新は任意です。exocadはライセンス更新しなくても使用できます。ただし、アップグレード時にはアップグレード料金が発生します。



hyperDENT

自由度が高い CAMソフトウェア

対応機種

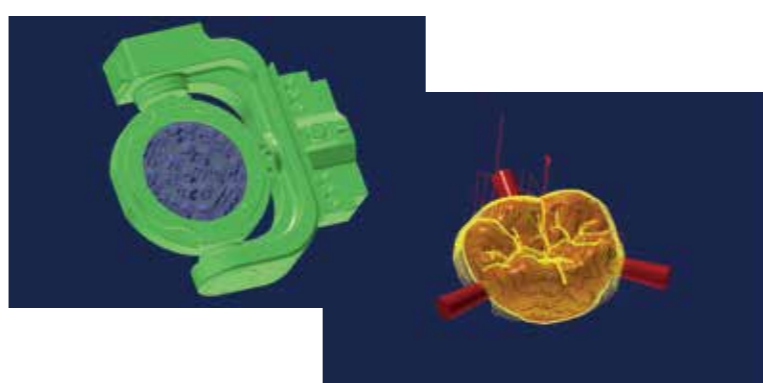
コエックス 300

コエックス 400



自由度の高い設計と スピーディーな加工パスの計算を実現

コエックスミリングマシンの性能を最大限に引き出すために、専門のエンジニアによりカスタマイズされた加工テンプレートを搭載。難易度の高い症例にも対応できます。



加工シミュレーション機能搭載

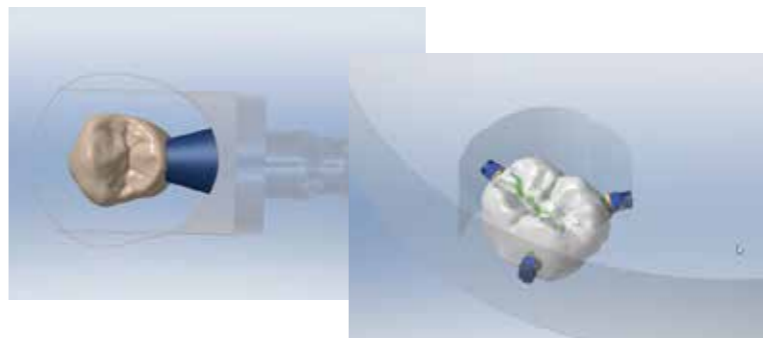
事前に加工シミュレーションをすることで、切削後の形態を把握することができます。問題があればデザインの修正や加工パスの計算などをやり直すことで、加工ミスによる材料の無駄をなくすことができます。

Mill Box

洗練されたCAMソフトウェア

対応機種

コエックス 300-4XD



簡便さを追求した作業工程により、ユーザーの手間を削減。分かりやすくシンプルなユーザーインターフェースにより、初めて使用する方でも直感的に操作が可能です。

Scan

Design Software

CAM Software

Milling

コエックス 300 ミリングマシン

世界80カ国、1500台の実績を誇るコエックス シリーズ スタイリッシュなデザインモデル

5軸
湿式・乾式

機械剛性 ★★★★★☆

対応材料・症例 ★★★★★☆

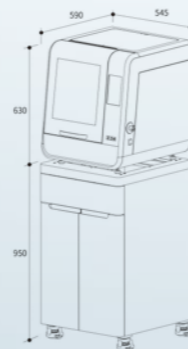
操作性 ★★★★★☆

機械デザイン性 ★★★★★☆

※コエックスシリーズ内の各製品と比較した結果を
星印で表記しています。



● コエックス 300 寸法図



技工士のニーズにお応えし、補綴物をより緻密に正確に再現。
高い性能を兼ね備えたスタイリッシュなデザイン。



機械剛性 ★★★★★☆

サイコテック社製
スピンドル搭載

ハイパワー0.5kW、最大80,000rpmのサイコテック社製のスピンドルを搭載し、柔らかい材料から硬い材料まで様々な材料に対応できます。



対応材料・症例 ★★★★★☆

ブロック・ディスク対応
湿式・乾式加工で1台2役

高い剛性と構造により、湿式・乾式2つの加工を1台で実現。ブロック・ディスク様々な材料に対応できます。



操作性 ★★★★★☆

ミリングバーの
オートツールチェンジ機能搭載

加工工程に応じてミリングバーを自動で交換。材料毎に異なる10本のバーを常時セットすることで、交換の手間を省き効率的に作業を進められます。



機械デザイン性 ★★★★★☆

白を基調とした
スタイリッシュなデザイン

コエックスシリーズの中でもよりスタイリッシュなデザイン。
様々な技工環境に調和します。



安心してご使用頂けるように、5年間のフルサポート保証をご用意しています (定価¥400,000)。
消耗品を除く修理部品、出張料、技術料などの費用が保証されます。
保証期間内1回に限り、通常消耗品扱いのスピンドルを故障時に無償交換できます。

Scan

Design
SoftwareCAM
Software

Milling

コエックス400 ミリングマシン

世界80カ国、1500台の実績を誇るコエックス シリーズ
ラボが求める、多様性に対応

5軸
湿式・乾式

機械剛性 ★★★★★

対応材料・症例 ★★★★★

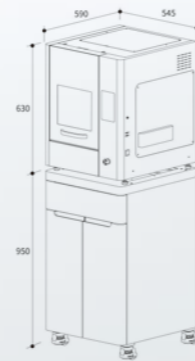
操作性 ★★★★★☆

機械デザイン性 ★★★★★☆

※コエックスシリーズ内の各製品と比較した結果を
星印で表記しています。



● コエックス 400 寸法図



技工士のニーズにお応えし、補綴物をより緻密に正確に再現。
多彩な機能で様々な材料・症例に対応。

機械剛性 ★★★★★

サイコテック社製
スピンドル搭載

ハイパワー0.5kW、最大80,000rpmのサイコテック社製のスピンドルを搭載。剛性の高い筐体で加工機の心臓部となるスピンドルをしっかり保持。それにより、ブレの無い安定した加工を実現します。



対応材料・症例 ★★★★★

ブロック・ディスク対応
湿式・乾式加工で1台2役

高い剛性と構造により、湿式・乾式2つの加工を1台で実現。ブロック・ディスク様々な材料に対応できます。コエックス シリーズの中でもより高強度な材料の加工に適しています。



対応材料・症例 ★★★★★

同時5軸(A軸±35°)・精度±5μmで
大きな複雑な形状もより正確に加工

同時5軸加工により滑らかな加工を実現。先端径0.6~2.5mmのバーで高精度に加工します。緻密な形態の再現性を持ち、適合性の高い補綴物を作製できます。

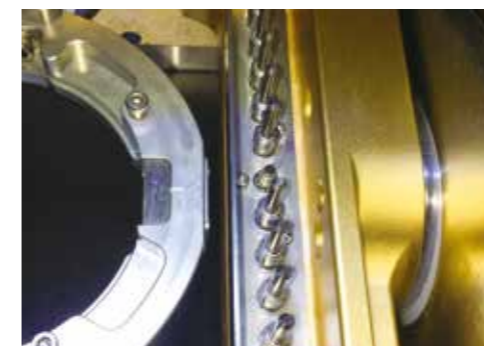
※ジルコニアのみ先端径0.3mmのバーをオプションで選択できます。



操作性 ★★★★★☆

ミリングバーの
オートツールチェンジ機能搭載

加工工程に応じてミリングバーを自動で交換。材料毎に異なる10本のバーを常時セットすることで、交換の手間を省き効率的に作業を進められます。



安心してご使用頂けるように、5年間のフルサポート保証をご用意しています(定価¥400,000)。
消耗品を除く修理部品、出張料、技術料などの費用が保証されます。
保証期間内1回に限り、通常消耗品扱いのスピンドルを故障時に無償交換できます。

Scan

Design
SoftwareCAM
Software

Milling

コエックス 300-4XD ミリングマシン

妥協のない精度で優れた操作性の
ハイコストパフォーマンスモデル4軸
乾式

機械剛性 ★★★★★☆

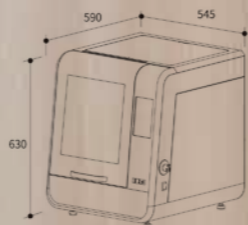
対応材料・症例 ★★★★★☆

操作性 ★★★★★☆

機械デザイン性 ★★★★★☆

※コエックスシリーズ内の各製品と比較した結果を
星印で表記しています。

● コエックス 300-4XD 寸法図

必要な機能と精度を備え、普遍的なシステムを追求した
コエックスシリーズ史上最高のコストパフォーマンス

機械剛性 ★★★★★☆

サイコテック社製
スピンドル搭載ハイパワー0.5kW、最大60,000rpmの
サイコテック社製のスピンドルを搭載し、
乾式に特化しながらも、ハイブリッドレジン、ジルコニア、PMMA、
ワックス等、様々な材料を力強く加工します。

対応材料・症例 ★★★★★☆

4軸カービング方式の加工により、*
単冠症例を短時間で切削カービング方式により、最初にブロック外形を大きく削り出し。さらに4軸加
工による合理的な駆動で適合の良い補綴物を効率的に加工できます。
※インレー・アンレー・クラウン・ベニア・コーピング等対応可能。

操作性 ★★★★★☆

乾式加工により、メンテナンスの負担軽減

ユーザービリティの高い庫内設計により、毎日の清掃が簡易的に。
湿式固有の清掃などの手間・コストを削減できます。

機械デザイン性 ★★★★★☆

省スペースを重視した卓上型コンパクトモデル

卓上設置を可能にした小型設計。
コエックスシリーズ最小サイズのスタイリッシュな筐体はスペースの
限られる空間への導入も可能にします。安心してご使用頂けるように、5年間のフルサポート保証をご用意しています (定価¥400,000)。
消耗品を除く修理部品、出張料、技術料などの費用が保証されます。
保証期間内1回に限り、通常消耗品扱いのスピンドルを故障時に無償交換できます。

CAD/CAM関連製品

ミリングマシン関連



クラーントイル 2L
¥5,000



セラミック用布フィルター
¥1,500



コエックス300/400
ブロック用カートリッジ
¥26,500



コエックス300-4XD
ブロック用カートリッジ
¥27,000



ウォーターポンプ
¥11,000



ミリングバー
【種類・サイズ】
ガラスセラミック用
0.6mm, 1.0mm, 1.5mm, 2.5mm ¥7,500/1本
PMMA・ワックス用
1.0mm, 1.5mm, 2.0mm ¥12,500/1本
ジルコニア用
0.3mm, 0.6mm, 1.0mm, 2.0mm ¥12,500/1本



スピンドルカバー
¥3,300



コレットチャック
¥43,600



スキャンボディ各種
¥6,000



ラボアナログ各種
¥2,500

ブロック・ディスク・その他器材



DC ハイブリッドレジンブロック(5個入)
※小白歯CAD/CAM冠保険適用
【色調】
A2 LT, A3 LT, A3.5 LT, A4 LT
【サイズ】
12 ... ¥12,500
14L ... ¥15,000



HC ブロック for Trophy(5個入)
※小白歯CAD/CAM冠保険適用
【色調】
A2 LT, A3 LT, A3 HT, A3.5 LT, B3 LT
【サイズ】
S ... ¥12,500
M ... ¥15,000



ビタ エナミック ユニバーサル (5個入)
【色調】
OM1-T, OM1-HT, 1M1-T, 1M1-HT, 1M2-T,
1M2-HT, 2M2-T, 2M2-HT, 3M2-T, 3M2-HT
【サイズ】
EM10 ... ¥19,000
EM14 ... ¥22,000



ビタブロック マークII ユニバーサル
(5個入)
【色調】
OM1, 1M1, 1M2, 2M1, 2M2, 2M3, 3M1,
3M2, 3M3, 4M2, A1, A2, A3
【サイズ】
18 ... ¥11,000 110 ... ¥11,000
112 ... ¥11,000 114 ... ¥13,200



ジビーノ ジルコニアディスク
【色調】
フリーチ (無色), ライト (A1-A2相当),
ミディアム (A2-A3相当)
【サイズ】
φ98mm×12mm ... ¥40,000
φ98mm×14mm ... ¥46,000
φ98mm×18mm ... ¥51,000
φ98mm×25mm ... ¥56,000
φ98mm×30mm ... ¥63,000



CAD/CAM支台歯形成用バー
DigitalDentistryPrepSet
【種類・サイズ】
DigitalDentistryPrepSet18本組 ... ¥18,900
ガイドグループ形成用
RKD-1, RKD-2, RKD-3 ... ¥5,100/5本
インレー・アンレー形成用
RKD-4, RKD-4ff, RKD-5, RKD-5ff ... ¥5,100/5本
クラウン・ブリッジ形成用
RKD-6, RKD-6ff, RKD-7, RKD-7ff, RKD-8, RKD-8ff ... ¥5,100/5本
フィニッシング用
RKD-9ff, RKD-10ff, RKD-11ff, RKD-12ff, RKD-13ff ... ¥5,100/5本



研磨器材
【種類】
ハイブリッド フレックス HP 7581 ... ¥4,800
ハイブリッド フレックス HP 7631 ... ¥4,800
ロビンソンブラシ 平白 軟毛 HP 112 17mm ... ¥2,800
ロビンソンブラシ 星白 軟毛 HP 112ST 23mm ... ¥4,000



研磨器材
エターナルグロウ1 ... ¥12,000/25g

コエックス T3 スキャナー 技術仕様	
カメラ解像度	2.0MP×2
光源	Blue LED 150 ANSI-lumens
測距方式	パターン投影法
測定範囲	90×72×60mm
精度	7μm (ISO 12836)
電源	100~240V, 50/60Hz
消費電力	48W
寸法	W290×D290×H340mm
重量	12kg

コエックス 300 ミリングマシン 技術仕様	
加工方式	湿式・乾式
加工軸	同時5軸 (X, Y, Z, A, B)
加工領域	145×120×85mm A軸±30° B軸±180°
スピンドル回転数	6,000~80,000rpm
スピンドル電力	AC 0.5kW
ミリングバー収容数	12本
ミリングバー先端径	ガラスセラミック用バー:2.5, 1.5, 1.0, 0.6mm ジルコニア用バー:2.0, 1.0, 0.6, 0.3*mm PMMA・ワックス用バー:2.0, 1.5, 1.0mm ※ジルコニア用バー0.3mmはオプションです。
加工可能な材料	歯科切削加工用セラミックス, 歯科切削加工用レジン材料, 歯科用キャストワックス (ハイブリッドレジン, ガラスセラミック, ニケイ酸リチウム, PEEK, ジルコニア, PMMA, ワックス)

装着可能な材料形状	ブロック:ピン直径6mm ディスク(段付):段部 直径98mm, 高さ10~30mm, 胴部 直径95mm
装着可能なブロック数	6個
精度	±5μm
電源	AC 100~240V 50/60Hz
消費電力	1.2kW
寸法	W545×D590×H1,580mm
重量	155kg
適応圧縮空気	0.6MPa

コエックス 300-4XD ミリングマシン 技術仕様	
加工方式	乾式
加工軸	同時4軸 (X, Y, Z, A)
加工領域	145×120×85mm A軸±180°
スピンドル回転数	6,000rpm~60,000rpm
スピンドル電力	AC 0.5kW
ミリングバー収容数	12本
ミリングバー先端径	ガラスセラミック用バー:2.5, 1.5, 1.0, 0.6mm ジルコニア用バー:2.0, 1.0, 0.6, 0.3*mm PMMA・ワックス用バー:2.0, 1.5, 1.0mm ※ジルコニア用バー0.3mmはオプションです。
加工可能な材料	切削加工用レジン材料 歯科用キャストワックス (ハイブリッドレジン, ジルコニア, PMMA, ワックス)

装着可能な材料形状	ブロック:ピン直径6mm ディスク(段付):段部 直径98mm, 高さ10~30mm, 胴部 直径95mm
装着可能なブロック数	6個
精度	±5μm
電源	AC 100~240V 50/60Hz
消費電力	1.2kW
寸法	W545 × D590 × H630mm
重量	90kg
適応圧縮空気	0.6MPa

コエックス T5 スキャナー 技術仕様	
カメラ解像度	2.0MP×2
光源	Blue LED 150 ANSI-lumens
測距方式	パターン投影法
測定範囲	90×72×60mm
精度	7μm (ISO 12836)
電源	100~240V, 50/60Hz
消費電力	48W
寸法	W290×D290×H340mm
重量	12kg

コエックス 400 ミリングマシン 技術仕様	
加工方式	湿式・乾式
加工軸	同時5軸 (X, Y, Z, A, B)
加工領域	145×120×85mm A軸±35° B軸±180°
スピンドル回転数	6,000~80,000rpm
スピンドル電力	AC 0.5kW
ミリングバー収容数	10本
ミリングバー先端径	ガラスセラミック用バー:2.5, 1.5, 1.0, 0.6mm ジルコニア用バー:2.0, 1.0, 0.6, 0.3*mm PMMA・ワックス用バー:2.0, 1.5, 1.0mm ※ジルコニア用バー0.3mmはオプションです。
加工可能な材料	歯科切削加工用セラミックス, 歯科切削加工用レジン材料, 歯科用キャストワックス (ハイブリッドレジン, ガラスセラミック, ニケイ酸リチウム, PEEK, ジルコニア, PMMA, ワックス)

装着可能な材料形状	ブロック:ピン直径6mm ディスク(段付):段部 直径98mm, 高さ10~30mm, 胴部 直径95mm
装着可能なブロック数	6個
精度	±5μm
電源	AC 100~240V 50/60Hz
消費電力	1.2kW
寸法	W545×D590×H1,630mm
重量	160kg
適応圧縮空気	0.6MPa