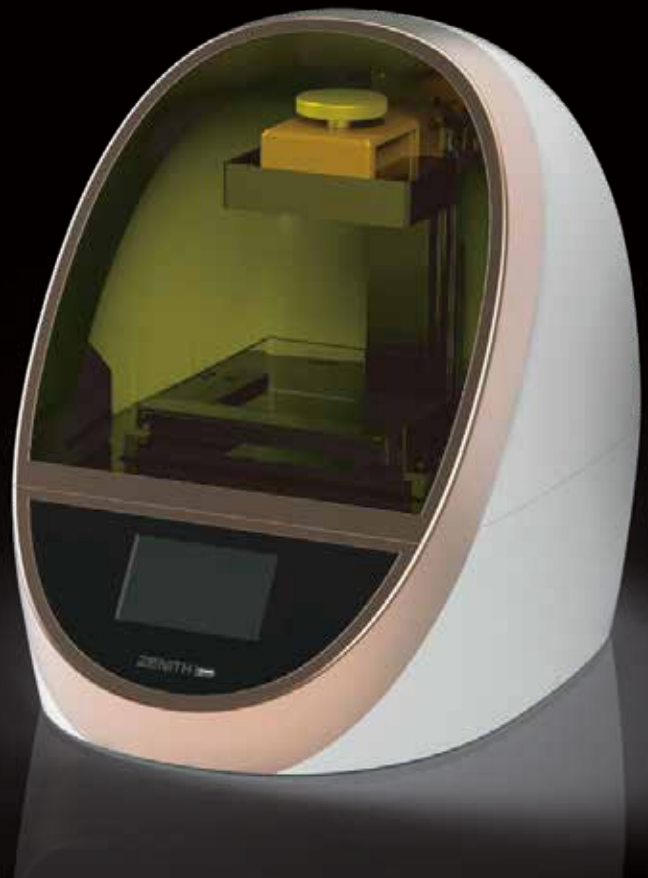
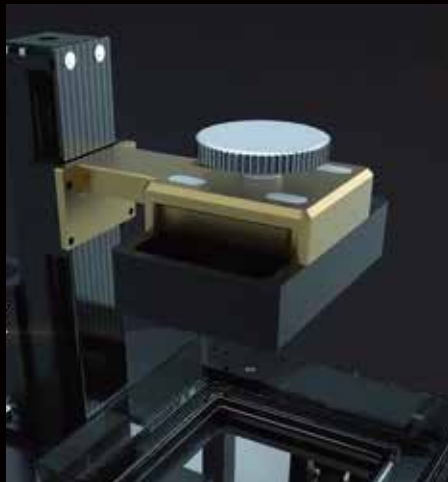


3Dプリンター

The New Paradigm of 3D Printer

ZENITH D

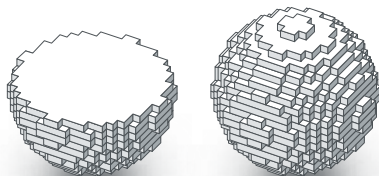
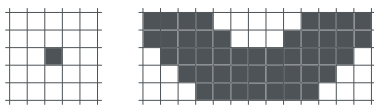
ゼニスD



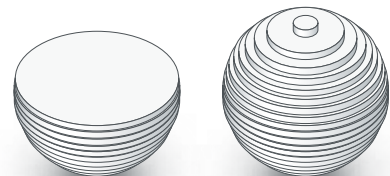
高い再現性

液状の樹脂を紫外線で少しずつ硬化させる光学造形方式(DLP方式)を採用していますので、複雑な形状も高速に成形が出来ます。複雑な歯列の形態なども、再現する事ができます。

DLP方式



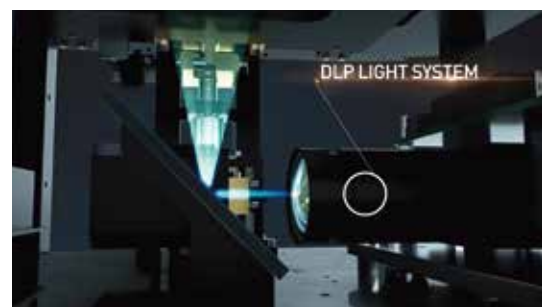
SLA方式



最小積層ピッチ50 μ mの細やかさ

造形物の使用する用途に応じて、積層ピッチを、2段階(50 μ m、100 μ m)に切替えます。

Dental Model 59minutes / 150 Layers(Two full arch)



● 材料

ゼニス用
MODEL

TYPE:
作業模型用
容量:1,000g
価格:29,000円



ゼニス用
CLEAR SG

TYPE:
クリア模型用
容量:1,000g
価格:35,000円



ゼニス用
CASTABLE

TYPE:
キャスト用
容量:1,000g
価格:47,000円



ゼニス用
Temporary

TYPE:
テンポラリー用
容量:1,000g
価格:53,400円



Technical Specification

造形方式	DLP(Digital Light Processing)
造形サイズ	128 x 80 x 150 mm
本体寸法	340 x 460 x 430 mm
重量	15 kg
XY解像度	100 μm
インターフェース	USB, Wi-Fi
積層ピッチ	50 μm, 100 μm
光源の種類	405nm LED
ソフトウェア	Zenith D Slicer
対応OS	Windows 7,8,10 / Mac 10.10 or above
入力ファイル方式	Standard STL file
電源	INPUT : AC 100V-240V / 50-60 Hz 2A max OUTPUT : 24V 5A
造形素材	Photopolymer Resin
対応症例	   Dental Model Surgical Guide Cast Coping & Partial Frame

SLA方式
3Dプリンター

ZENITH U

Desktop system for universal use

ゼニス ユー



販売名:ゼニス ユー
 一般の名称:歯科技工室設置型コンピュータ支援設計・製造ユニット
 届出番号:13B1X00005000225 (一般)
 製造販売元:(株)ヨシダ 東京都台東区上野7-6-9

◎販売名:ゼニス ディー 一般の名称:歯科技工室設置型コンピュータ支援設計・製造ユニット届出番号:13B1X00005000237 ◎製造販売元:(株)ヨシダ 東京都台東区上野7-6-9
 ◎販売名:ゼニスユー Model ◎一般の名称:歯科用樹脂系模型材 ◎届出番号:13B1X00005000229 (一般) ◎製造販売元:(株)ヨシダ 東京都台東区上野7-6-9
 ◎販売名:ゼニスユー Castable ◎一般の名称:歯科用/パターンレジン ◎届出番号:13B1X00005000231 (一般) ◎製造販売元:(株)ヨシダ 東京都台東区上野7-6-9
 ◎販売名:ゼニスユー Clear SG ◎一般の名称:歯科用樹脂系模型材 ◎届出番号:13B1X00005000230 (一般) ◎製造販売元:(株)ヨシダ 東京都台東区上野7-6-9
 ◎販売名:ゼニス用 Temporary ◎一般の名称:歯冠用硬質レジン ◎認証番号:231ALBZX00001000 (管理) ◎製造販売元:(株)ヨシダ 東京都台東区上野7-6-9

※仕様および外観は製品改良等のため予告なく変更することがあります。あらかじめご了承ください。

価格は2019年6月現在。消費税は含まれておりません。

禁無断転載

●取扱店

ヨシダ取扱製品に関するお問い合わせは

株式会社 **ヨシダ** コンタクトセンター

0120-178-148

※対応時間 / 月~金 9:00~19:00 土 9:00~17:00
(日曜・祝祭日を除く)



(01)02747937016589

●発売元: 株式会社 **ヨシダ** 東京都台東区上野7-6-9

C02091/2019年6月/5/PRI/@20/改