

コエックス T3 スキャナー 技術仕様	
カメラ解像度	2.0MP×2
光源	Blue LED 150 ANSI-lumens
測距方式	パターン投影法
測定範囲	90×72×60mm
精度	7μm (ISO 12836)
電源	100～240V, 50/60Hz
消費電力	48W
寸法	W290×D290×H340mm
重量	12kg

コエックス 300 ミリングマシン 技術仕様	
加工方式	湿式・乾式
加工軸	同時5軸 (X, Y, Z, A, B)
加工領域	145×120×85mm A軸±30° B軸±180°
スピンドルモーター	ブラシレスモーター
スピンドル回転数	6,000～80,000rpm
スピンドル電力	AC 0.5kW
ミリングバー収容数	12本
ミリングバー先端径	ガラスセラミック用バー:2.5, 1.5, 1.0, 0.6mm ジルコニア用バー:2.0, 1.0, 0.6, 0.3*mm PMMA・ワックス用バー:2.0, 1.5, 1.0mm ※ジルコニア用バー0.3mmはオプションです。
加工可能な材料	歯科切削加工用セラミックス, 歯科切削加工用レジン材料, 歯科用キャストイングワックス (ハイブリッドレジン, ガラスセラミック, ニケイ酸リチウム, PEEK, ジルコニア, PMMA, ワックス)
装着可能な材料形状	ブロック:ピン直径6mm ディスク(段付):段部 直径98mm, 高さ10～30mm, 胴部 直径95mm
装着可能なブロック数	6個
精度	±5μm
電源	AC 100～240V 50/60Hz
消費電力	1.2kW
寸法	W545×D590×H1,580mm
重量	155kg
適応圧縮空気	0.6MPa

コエックス T5 スキャナー 技術仕様	
カメラ解像度	2.0MP×2
光源	Blue LED 150 ANSI-lumens
測距方式	パターン投影法
測定範囲	90×72×60mm
精度	7μm (ISO 12836)
電源	100～240V, 50/60Hz
消費電力	48W
寸法	W290×D290×H340mm
重量	12kg

コエックス 400 ミリングマシン 技術仕様	
加工方式	湿式・乾式
加工軸	同時5軸 (X, Y, Z, A, B)
加工領域	145×120×85mm A軸±35° B軸±180°
スピンドルモーター	ブラシレスモーター
スピンドル回転数	6,000～80,000rpm
スピンドル電力	AC 0.5kW
ミリングバー収容数	10本
ミリングバー先端径	ガラスセラミック用バー:2.5, 1.5, 1.0, 0.6mm ジルコニア用バー:2.0, 1.0, 0.6, 0.3*mm PMMA・ワックス用バー:2.0, 1.5, 1.0mm ※ジルコニア用バー0.3mmはオプションです。
加工可能な材料	歯科切削加工用セラミックス, 歯科切削加工用レジン材料, 歯科用キャストイングワックス (ハイブリッドレジン, ガラスセラミック, ニケイ酸リチウム, PEEK, ジルコニア, PMMA, ワックス)
装着可能な材料形状	ブロック:ピン直径6mm ディスク(段付):段部 直径98mm, 高さ10～30mm, 胴部 直径95mm
装着可能なブロック数	6個
精度	±5μm
電源	AC 100～240V 50/60Hz
消費電力	1.2kW
寸法	W545×D590×H1,630mm
重量	160kg
適応圧縮空気	0.6MPa



YOSHIDA CAD/CAM Solutions

- 一般的名称: 歯科技工室設置型コンピュータ支援設計・製造ユニット 販売名: コエックス T3 届出番号: 13B1X00005000235(一般)
- 一般的名称: 歯科技工室設置型コンピュータ支援設計・製造ユニット 販売名: コエックス T5 届出番号: 13B1X00005000236(一般)
- 一般的名称: 歯科技工室設置型コンピュータ支援設計・製造ユニット 販売名: コエックス 300 届出番号: 13B1X00005000233(一般)
- 一般的名称: 歯科技工室設置型コンピュータ支援設計・製造ユニット 販売名: コエックス 400 届出番号: 13B1X00005000232(一般)
- 一般的名称: 歯科切削加工用レジン材料 販売名: デントクラフト ハイブリッドレジンブロック 認証番号: 228ACBZX00004000(管理)
- 一般的名称: 歯科切削加工用レジン材料 販売名: 松風ブロック HC 認証番号: 224AKBZX00070000(管理)
- 一般的名称: 歯科切削加工用セラミックス 販売名: ビタブロック 認証番号: 222AKBZX00135000(管理)
- 一般的名称: 歯科インプラント技工用器材 販売名: コエックス スキャンボディ 届出番号: 13B1X00005000227(一般)
- 一般的名称: 歯科インプラント技工用器材 販売名: コエックス ラボアナログ 届出番号: 13B1X00005000226(一般)
- 上記製造販売元: (株)ヨシダ 東京都台東区上野7-6-9
- 一般的名称: 歯科切削加工用セラミックス70805000 販売名: Zivino-ジビノ 歯科補綴物用ジルコニアディスクforインプラント 認証番号: 229AGBZX00044A02(管理)
- 製造販売元: アダマント並木精密宝石(株) 東京都足立区新田3-8-22
- 一般的名称: 歯科技工用ポーセレン焼成炉 販売名: シンタリングファーマス 届出番号: 27B1X00020225001(一般)
- 一般的名称: 歯科切削加工用レジン材料 販売名: ビタエナミック 認証番号: 225AKBZX00099000(管理)
- 上記製造販売元: 白水貿易(株) 大阪市淀川区新高1-1-15
- 一般的名称: 歯科用ダイヤモンドバー 販売名: メリーダイヤ 届出番号: 13B3X00256000001(一般) 製造販売元: (株)日向和田精密製作所 東京都青梅市日向和田3-698
- 一般的名称: 歯科技工用アプレシブ研削器具 販売名: デデコ アプレシブ研削器具 届出番号: 28B1X00005000284(一般) ※ハイブリッド フレックスの販売名はデデコ アプレシブ切削器具です。
- 一般的名称: 歯科用研磨器材 販売名: DVA 研磨ペースト 届出番号: 28B1X000050000334(一般) ※ナチュラルセラミック ジルコンプライムの販売名はDVA研磨ペーストです。
- 一般的名称: 歯科用研磨器材 販売名: ポリラビッド 研磨用器材 届出番号: 28B1X00005000294(一般) ※ロビンソンプラン平・星の販売名はポリラビッド 研磨用器材です。
- 上記製造販売元: (株)茂久田商会 神戸市中央区港島南町4-7-5

●販売元: 〒110-8507 東京都台東区上野7-6-9

ヨシダ取扱製品に関するお問い合わせは 株式会社ヨシダ コンタクトセンター ☎ 0120-178-148

※対応時間/月～金 9:00～19:00 土 9:00～17:00(日曜・祝祭日を除く)

※このカタログに記載の価格は2018年10月現在の標準医院価格(税抜)です。

※仕様および外観は製品改良等のため、予告なく変更することがあります。あらかじめご了承ください。 **禁無断転載**

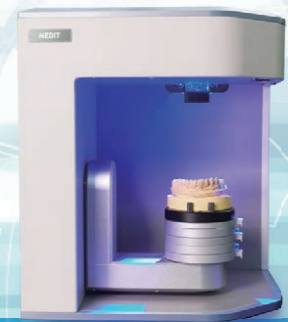


C02090/2018年11月/@100/50/新



YOSHIDA CAD/CAM Solutions

デジタルにより広がる可能性。



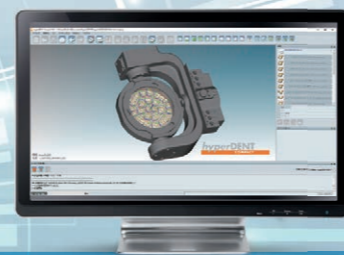
P 3

スキャナー



P 5

CADソフトウェア



P 7

CAMソフトウェア



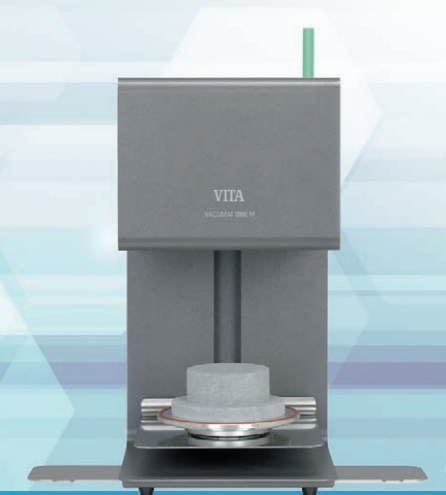
P 9

ミリングマシン



P 11

ミリングマシン

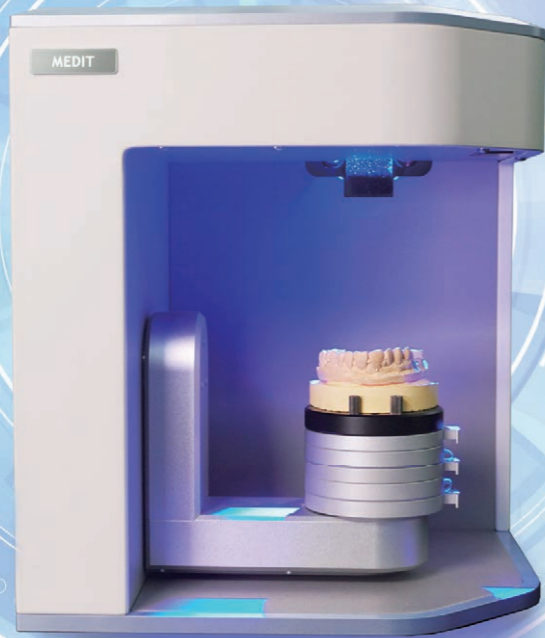


P 13

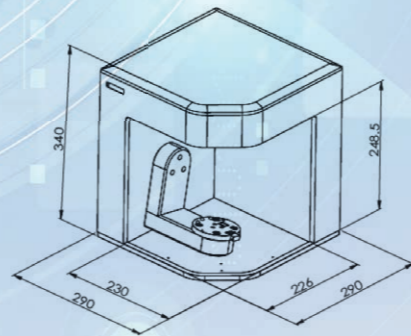
シンタリングファーン

コエックス T3/コエックス T5 スキャナー

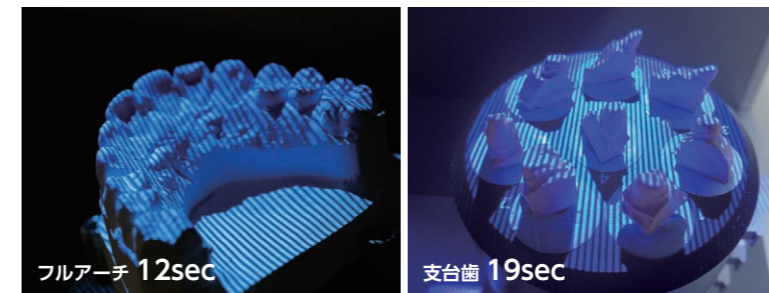
高速でスキャンが可能
さらに画像もより高精度に



●コエックスT3/T5寸法図



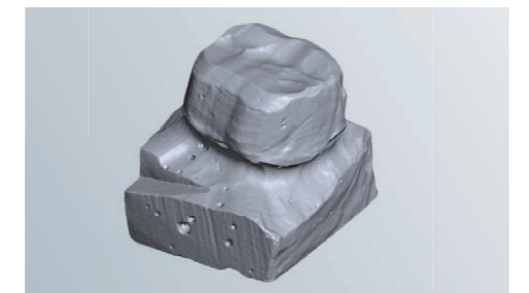
200万画素の高性能カメラとBlue LEDライトスキャニング技術で、
高精度・高速スキャン。



フルアーチ12秒の高速スキャン※

マルチダイジグを使用することでフルアーチは12秒、8個の支台歯模型も19秒以内でスキャンできます。作業時間を短縮し効率化を図れます。

※コエックスT5 スキャナーの場合です。
スキャン時間は目安であり、症例により異なります。



高精度7μmで細部まで精密に再現

スキャンが難しい部分も細部まで精密に再現することで、適合の良い修復物を作製できます。デザイン時にマージンラインの設定が容易になります。



T5 only

タッチセンサー搭載

キーボードやマウスを使用せずスキャンを開始することができます。



T5

T3 Option

フレキシブルマルチダイ

様々な模型を同時にスキャンできます。

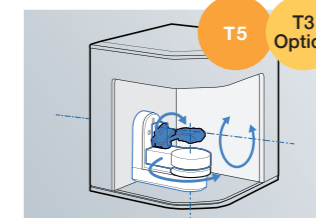


T5

T3 Option

カラーテキストスキャン

形状だけでなく、模型の色や記載された文字・線などをカラーで再現します。それにより、デザイン時にマージンラインの設定や設計が容易になります。



T5

T3 Option

3軸印象スキャン

あらゆる角度から細部まで印象体をスキャンできます。上下顎印象体のスキャンも一度で完了します。



T5

T3 Option

仮想咬合器連動

指定の咬合器を専用のジグに装着しスキャンすることでデザインソフトの仮想咬合器機能と連動させることができます。コエックス T3/T5 スキャナーともに装着可能な大きさの咬合器であればそのままスキャンし中心咬合位を再現できます。

機能比較

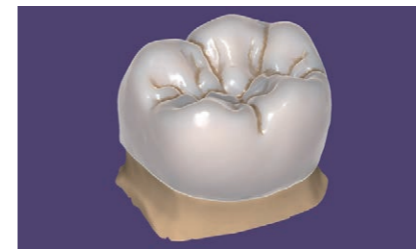
	コエックス T3 スキャナー	コエックス T5 スキャナー
精度	7μm	7μm
フルアーチスキャン時間	24秒	12秒
タッチセンサー	—	○
カラーテキストスキャン	オプション	○
印象スキャン	2軸片顎 (3軸:オプション)	3軸上下顎同時
咬合器スキャン	オプション	○
マルチダイジグ(8本)	○	○
フレキシブルマルチダイ	オプション	○
フレキシブルシングルダイ(16本)	オプション	○
アーティキュレータープレート	オプション	オプション
KASジグ	オプション	オプション

exocad

初心者にも分かりやすく 多彩なデジタル技工を可能にする デザインソフトウェア

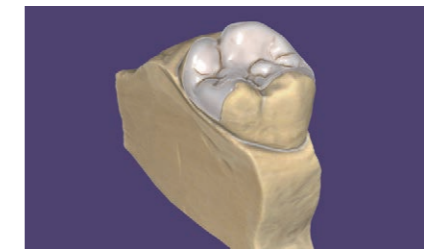


【ベーシックモジュール】



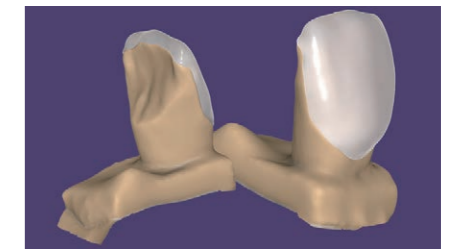
クラウン

様々な歯牙ライブラリーから形状を選択し、短時間で機能的なクラウンを設計できます。



インレー/アンレー

自然な形態のインレー/アンレーを設計できます。



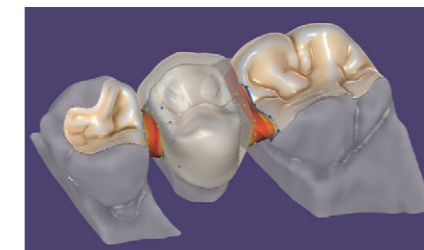
ベニア

ミラー機能を使用して審美的に優れたベニアを設計できます。



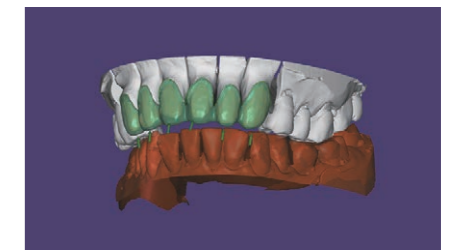
コーピング

再現した歯冠形態からカットバックすることで最適なコーピングを設計できます。



ブリッジ

クラウン、インレー/アンレー、コーピング、ポンティックなどを組み合わせてブリッジを設計できます。



ワックスアップ

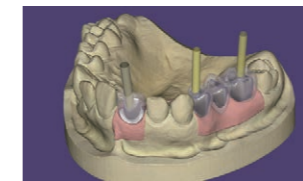
ワックスパターンをスキャンすることで容易に再現・設計することができます。

【オプションモジュール】



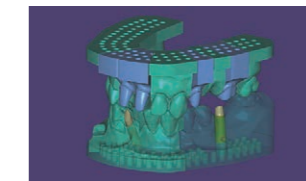
バーチャルアーティキュレーター

バーチャル咬合器にスキャンモデルをマウントし顎運動をシミュレーションできます。



インプラントモジュール

カスタムアパットメント、スクリュー固定のインプラントなどを設計できます。



モデルクリエイター

口腔内スキャンデータから3Dプリントモデルを設計できます。



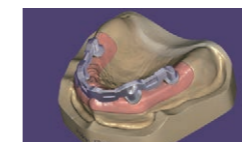
トゥルースマイル

リアルな修復物のカラーを再現できます。



プロビジョナル

術前スキャンモデルからテンポラリークラウンを設計できます。



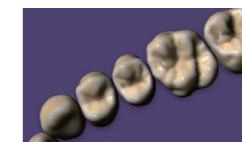
バーモジュール

インプラントブリッジのバーを設計できます。



ナイトスプリント

ナイトガード、トレーを設計できます。



トゥースライブラリー

美しく自然な歯牙ライブラリーを追加できます。



DICOMビューアー

設計中にCTデータを視覚化できます。

※2年目以降年間ライセンスの更新は任意です。exocadはライセンス更新しなくても使用できます。ただし、アップグレード時にはアップグレード料金が発生します。

Scan

Design Software

CAM Software

Milling

Sintering

hyperDENT

自由度が高く

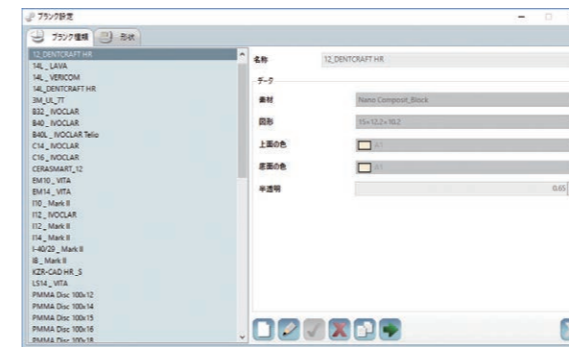
ユーザーの要望に応じたカスタマイズも可能な

CAMソフトウェア



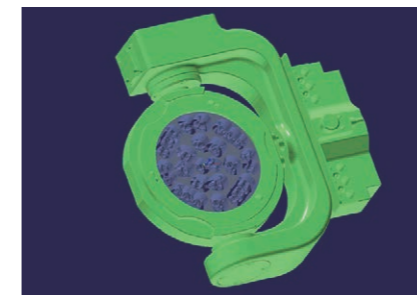
自由度の高い設計とスピーディーな加工パスの計算を実現

コエックスミリングマシンの性能を最大限に引き出すために、専門のエンジニアによりカスタマイズされた加工テンプレートを搭載。難易度の高い症例にも対応できます。



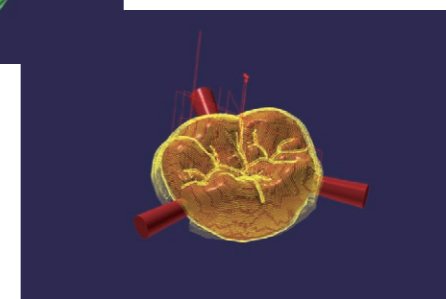
材料への柔軟な対応力

様々な材料を自由に登録できます。新しい材料がリリースされても柔軟に対応し加工できます。加工テンプレートのカスタマイズや材料登録に追加費用は発生しません。



加工シミュレーション機能搭載

事前に加工シミュレーションをすることで、チッピングなどを把握することができます。問題があればデザインの修正や加工パスの計算などをやり直すことで、加工ミスによる材料の無駄をなくすることができます。



Scan

Design
SoftwareCAM
Software

Milling

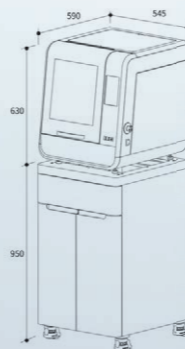
Sintering

コエックス 300 ミリングマシン

世界70カ国、800台の実績を誇るコエックス シリーズ
スタイリッシュなモデルも登場



● コエックス 300 寸法図



技工士のニーズにお応えし、補綴物をより緻密に正確に再現。
高い性能を兼ね備えたスタイリッシュなデザイン。



高い剛性とスタイリッシュなデザイン

剛性の高い筐体で加工機の心臓部となるスピンドルをしっかりと保持。それにより、ブレの無い安定した加工を実現します。さらに、コエックスシリーズの中でもよりスタイリッシュなデザインで様々な技工環境に調和します。

ミリングバーの
オートツールチェンジ機能搭載

加工工程に応じてミリングバーを自動で交換。材料毎に異なる10本のバーを常時セットすることで、交換の手間を省き効率的に作業が進められます。

ブロック・ディスク対応
湿式・乾式加工で1台2役

高い剛性と構造により、湿式・乾式2つの加工を1台で実現。ブロック・ディスク様々な材料に対応できます。

サイコテック社製
スピンドル搭載

ハイパワー0.5kW、最大80,000rpmのサイコテック社製のスピンドルを搭載し、柔らかい材料から硬い材料まで様々な材料に対応できます。



安心してご使用頂けるように、5年間のフルサポート保証をご用意しています (定価¥400,000)。
消耗品を除く修理部品、出張料、技術料などの費用が保証されます。
保証期間内1回に限り、通常消耗品扱いのスピンドルを無償交換できます。

Scan

Design
SoftwareCAM
Software

Milling

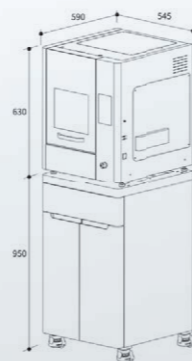
Sintering

コエックス400 ミリングマシン

世界70カ国、800台の実績を誇るコエックス シリーズ
ラボが求める、多様性に対応



● コエックス 400 寸法図

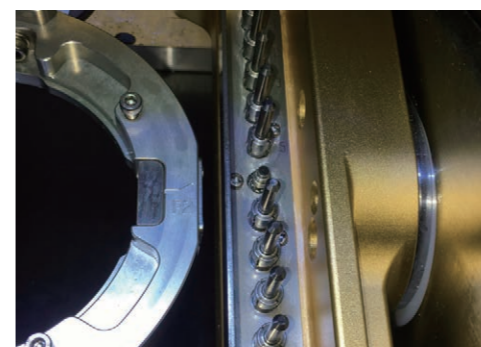


技工士のニーズにお応えし、補綴物をより緻密に正確に再現。
多彩な機能で様々な材料・症例に対応。



同時5軸・精度±5μmで 複雑な形状もより正確に加工

同時5軸加工により滑らかな加工を実現。先端径0.6~2.5mmのバーで高精度に加工します。高いマージン精度と緻密な形態の再現性をもち、適合性の高い補綴物を作製できます。
※ジルコニアのみ先端径0.3mmのバーをオプションで選択できます。



ミリングバーのオートツールチェンジ機能搭載

加工工程に応じてミリングバーを自動で交換。材料毎に異なる10本のバーを常時セットすることで、交換の手間を省き効率的に作業が進められます。



ブロック・ディスク対応 湿式・乾式加工で1台2役

高い剛性と構造により、湿式・乾式2つの加工を1台で実現。ブロック・ディスク様々な材料に対応できます。



サイコテック社製 スピンドル搭載

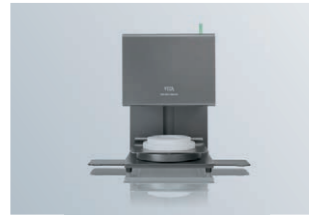
ハイパワー0.5kW、最大80,000rpmのサイコテック社製のスピンドルを搭載し、柔らかい材料から硬い材料まで様々な材料に対応できます。



安心してご使用頂けるように、5年間のフルサポート保証をご用意しています(定価¥400,000)。
消耗品を除く修理部品、出張料、技術料などの費用が保証されます。
保証期間内1回に限り、通常消耗品扱いのスピンドルを無償交換できます。

CAD/CAMをサポートする信頼の関連製品

ファーンエス



シンタリングファーンエス
 ピタ ジルコマット6000MS 200V
 ¥1,650,000
 ピタ ジルコマット6000MS 200V/vPadセット
 ¥1,780,000

コエックスT3/T5 スキャナー アクセサリー



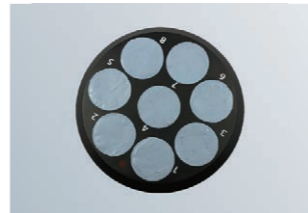
ハーフブロックジグ 2個
 ¥33,000



スクリューベースジグ 2個
 ¥44,000



ガムベースジグ
 ¥44,000



マルチダイジグ
 ¥55,000



フレキシブルマルチダイ
 ¥88,000



フレキシブルシングルダイ
 ¥12,000



アーティキュレータープレート
 ¥55,000



KASジグ
 ¥55,000



3軸アーム
 ¥142,000

コエックス 300/400 ミリングマシン 消耗品



コエックス クーラントオイル 2L
 ¥5,000



コエックス セラミック用布フィルター
 ¥1,500



コエックス400 スピンドルカバー
 ¥3,300



ブロック用カートリッジ
 ¥26,500



コレットチャック
 ¥43,600



スキャンボディ各種
 ¥6,000



ラボアナログ各種
 ¥2,500



ミリングバー
 【種類・サイズ】
 ガラスセラミック用
 0.6mm, 1.0mm, 1.5mm, 2.5mm ...¥7,500/1本
 PMMA・ワックス用
 1.0mm, 1.5mm, 2.0mm ...¥12,500/1本
 ジルコニア用
 0.3mm, 0.6mm, 1.0mm, 2.0mm ...¥12,500/1本



ウォーターポンプ
 ¥11,000

ブロック・ディスク・その他器材



DC ハイブリッドレジブロック(5個入)
 ※小白歯CAD/CAM冠保険適用
 【色調】
 A2 LT, A3 LT, A3.5 LT, A4 LT
 【サイズ】
 12 ...¥12,500
 14L...¥15,000



HC ブロック for Trophy(5個入)
 ※小白歯CAD/CAM冠保険適用
 【色調】
 A2 LT, A3 LT, A3 HT, A3.5 LT, B3 LT
 【サイズ】
 S ...¥12,500
 M...¥15,000



ピタ エナミック ユニバーサル (5個入)
 【色調】
 OM1-T, OM1-HT, 1M1-T, 1M1-HT, 1M2-T,
 1M2-HT, 2M2-T, 2M2-HT, 3M2-T, 3M2-HT
 【サイズ】
 EM10...¥19,000
 EM14...¥22,000



ピタブロック マークII ユニバーサル (5個入)
 【色調】
 OM1, 1M1, 1M2, 2M1, 2M2, 2M3, 3M1,
 3M2, 3M3, 4M2, A1, A2, A3
 【サイズ】
 I8...¥11,000 I10...¥11,000
 I12...¥11,000 I14...¥13,200



ジビーノ ジルコニアディスク
 【色調】
 フリーチ (無色), ライト (A1-A2相当),
 ミディアム (A2-A3相当)
 【サイズ】
 φ98mm×12mm...¥40,000
 φ98mm×14mm...¥46,000
 φ98mm×18mm...¥51,000
 φ98mm×25mm...¥56,000
 φ98mm×30mm...¥63,000



CAD/CAM支台歯形成用バー DigitalDentistryPrepSet
 【種類・サイズ】
 DigitalDentistryPrepSet18本組...¥18,900
 ガイドグループ形成用
 RKD-1, RKD-2, RKD-3...¥5,100/5本
 インレー・アンレー形成用
 RKD-4, RKD-4ff, RKD-5, RKD-5ff...¥5,100/5本
 クラウン・ブリッジ形成用
 RKD-6, RKD-6ff, RKD-7, RKD-7ff, RKD-8, RKD-8ff...¥5,100/5本
 フィニッシング用
 RKD-9ff, RKD-10ff, RKD-11ff, RKD-12ff, RKD-13ff...¥5,100/5本



研磨器材
 【種類】
 ハイブリッド フレックス HP 7581...¥4,800
 ハイブリッド フレックス HP 7631...¥4,800
 ロビンソンブラシ 平白軟毛 HP 112 17mm...¥2,800
 ロビンソンブラシ 星白軟毛 HP 112ST 23mm...¥4,000
 ナチュラルセラミック ジルココンプライト...¥11,000