

商品ラインアップ

デントクラフト RE ファイル CT

商品コード	商品名	6本入
658169	デントクラフトREファイル CT19mm08テーパー#20	6本入
658176	デントクラフトREファイル CT21mm04テーパー#15	6本入
658183	デントクラフトREファイル CT21mm04テーパー#20	6本入
658191	デントクラフトREファイル CT21mm04テーパー#25	6本入
658201	デントクラフトREファイル CT21mm04テーパー#30	6本入
658219	デントクラフトREファイル CT21mm04テーパー#35	6本入
658226	デントクラフトREファイル CT21mm04テーパー#40	6本入
658233	デントクラフトREファイル CT21mm04テーパー#45	6本入
658241	デントクラフトREファイル CT21mm04テーパー#50	6本入
658258	デントクラフトREファイル CT21mm04テーパー#55	6本入
658265	デントクラフトREファイル CT21mm04テーパー#60	6本入
658272	デントクラフトREファイル CT21mm04テーパーアソート	6本入
658280	デントクラフトREファイル CT21mm06テーパー#15	6本入
658297	デントクラフトREファイル CT21mm06テーパー#20	6本入
658308	デントクラフトREファイル CT21mm06テーパー#25	6本入
658315	デントクラフトREファイル CT21mm06テーパー#30	6本入
658322	デントクラフトREファイル CT21mm06テーパー#35	6本入
658330	デントクラフトREファイル CT21mm06テーパー#40	6本入
658347	デントクラフトREファイル CT21mm06テーパー#45	6本入
658354	デントクラフトREファイル CT21mm06テーパー#50	6本入
658361	デントクラフトREファイル CT21mm06テーパーアソート	6本入
657964	デントクラフトREファイル CT25mm04テーパー#15	6本入
657971	デントクラフトREファイル CT25mm04テーパー#20	6本入
657989	デントクラフトREファイル CT25mm04テーパー#25	6本入
657996	デントクラフトREファイル CT25mm04テーパー#30	6本入
658009	デントクラフトREファイル CT25mm04テーパー#35	6本入
658016	デントクラフトREファイル CT25mm04テーパー#40	6本入
658023	デントクラフトREファイル CT25mm04テーパー#45	6本入
658031	デントクラフトREファイル CT25mm04テーパー#50	6本入
658048	デントクラフトREファイル CT25mm04テーパー#55	6本入
658055	デントクラフトREファイル CT25mm04テーパー#60	6本入
658062	デントクラフトREファイル CT25mm04テーパーアソート	6本入
658070	デントクラフトREファイル CT25mm06テーパー#15	6本入
658087	デントクラフトREファイル CT25mm06テーパー#20	6本入
658094	デントクラフトREファイル CT25mm06テーパー#25	6本入
658105	デントクラフトREファイル CT25mm06テーパー#30	6本入
658112	デントクラフトREファイル CT25mm06テーパー#35	6本入
658120	デントクラフトREファイル CT25mm06テーパー#40	6本入
658137	デントクラフトREファイル CT25mm06テーパー#45	6本入
658144	デントクラフトREファイル CT25mm06テーパー#50	6本入
658151	デントクラフトREファイル CT25mm06テーパーアソート	6本入
658379	デントクラフトREファイル CT31mm04テーパー#15	6本入
658386	デントクラフトREファイル CT31mm04テーパー#20	6本入
658393	デントクラフトREファイル CT31mm04テーパー#25	6本入
658404	デントクラフトREファイル CT31mm04テーパー#30	6本入
658411	デントクラフトREファイル CT31mm04テーパー#35	6本入
658429	デントクラフトREファイル CT31mm04テーパー#40	6本入
658436	デントクラフトREファイル CT31mm04テーパー#45	6本入
658443	デントクラフトREファイル CT31mm04テーパー#50	6本入
658451	デントクラフトREファイル CT31mm04テーパー#55	6本入
658468	デントクラフトREファイル CT31mm04テーパー#60	6本入
658475	デントクラフトREファイル CT31mm04テーパーアソート	6本入
658482	デントクラフトREファイル CT31mm06テーパー#15	6本入
658490	デントクラフトREファイル CT31mm06テーパー#20	6本入
658501	デントクラフトREファイル CT31mm06テーパー#25	6本入
658518	デントクラフトREファイル CT31mm06テーパー#30	6本入
658525	デントクラフトREファイル CT31mm06テーパー#35	6本入
658532	デントクラフトREファイル CT31mm06テーパー#40	6本入
658540	デントクラフトREファイル CT31mm06テーパー#45	6本入
658557	デントクラフトREファイル CT31mm06テーパー#50	6本入
658564	デントクラフトREファイル CT31mm06テーパーアソート	6本入

*アソート #15~#40 各1本入

関連商品

MMC Kファイル

穿通用ステンレススチールファイル
 サイズ：21/25/29mm #06~#15
 標準価格：#06~#10 3,350円
 #15,アソート 2,900円
 一般的名称：歯科用ファイル
 販売名：MMC Kファイル
 届出番号：13B1X00005000005(一般)



※画像は#15です。

●一般的名称：電動式歯科用ファイル 販売名：RE ファイル 認証番号：301ALBZX00015000(管理)
 製造販売元：株式会社ヨシダ 東京都台東区上野7-6-9
 ●販売元：株式会社ヨシダ 〒110-8507 東京都台東区上野7-6-9

TFアダプティブ エレメントモーター

Nitiファイル 専用モーター
 一般的名称：歯科用根管拡大装置
 販売名：エレメントモーター
 認証番号：226ADBZX00012000(管理 特管)
 標準価格：314,000円



ヨシダ取扱製品に関するお問い合わせは

株式会社 **ヨシダ** コンタクトセンター
0120-178-148

※対応時間 / 月~金 9:00~19:00 土 9:00~17:00
 (日曜・祝祭日を除く)



(01)02747937017500

※このカタログに記載の価格は2019年11月現在の標準医院価格(税抜)です。
 ※仕様および外観は製品改良等のため、予告なく変更することがあります。あらかじめご了承ください。 **禁無断転載**

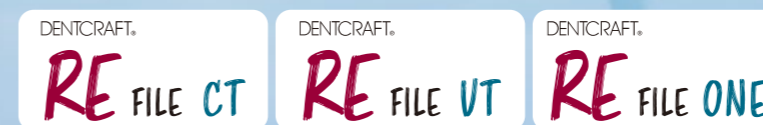
YOSHIDA

ニッケルチタン ファイル

DENTCRAFT® RE ファイル



High Performance and Resistance
 NiTi File.



C02181/2019年11月/PRI/
 50/@40/新

DENTCRAFT®

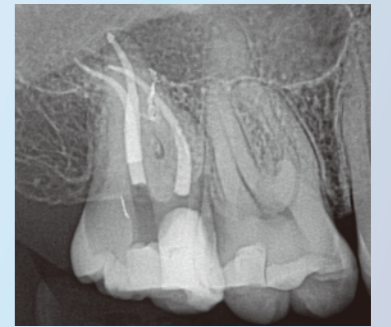
RE FILE

High Performance and Resistance
NiTi File.



優れた柔軟性による高い根管追従性

- 特殊な熱処理加工による優れた柔軟性で、ファイル破折のリスクを軽減しています。
- スプリングバックがなく、トランスポーターションやレッジが起こりにくい性状です。
- プレカーブを付けることも可能ですので、湾曲根管への追従性も高く、根管内壁を均等に拡大・形成することを可能にしました。



1本単価 970円* を実現

- ニッケルチタンファイルがより導入しやすい価格を実現しました。根管治療の可能性を広げます。

* [CT・VT] 標準価格 ¥5,800 (6本入セット) / [ONE] 標準価格 ¥5,800 (3本入セット) / [ONEアソート] 標準価格 ¥9,400 (5本入セット)

REファイル CT

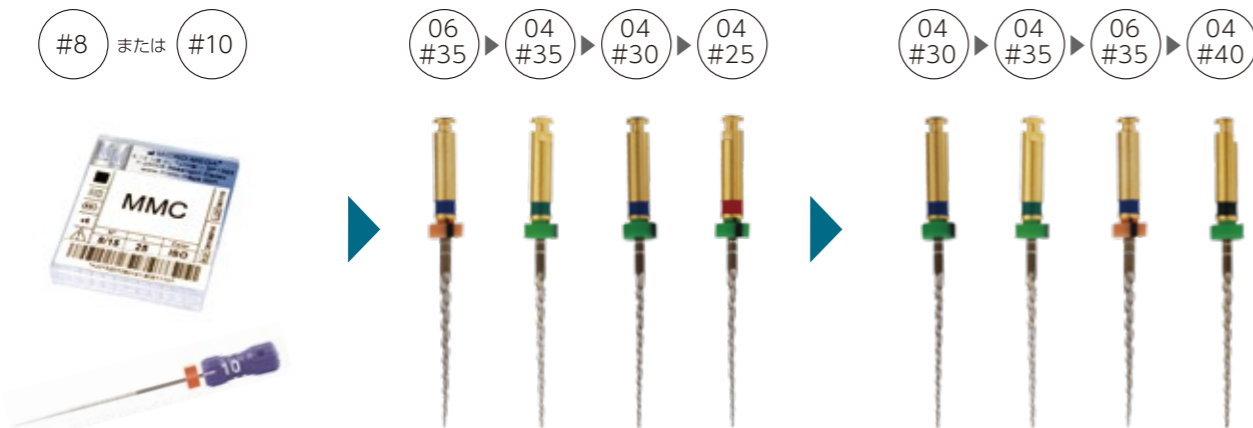
刃部全長に沿って均一なテーパーを付与した形状です。(コンスタントテーパー)
一般的なクラウンダウン法でご使用いただけます。

DENTCRAFT®
RE FILE CT

使用方法

- ① ストレートラインアクセス
- ② ネゴシエーション (穿通)
- ③ グライドパス
- ④ 根管形成
- ⑤ 根尖部の拡大

MMC Kファイルを使用



作業長まで到達しない場合は、最初のファイルへ戻り作業します

REファイル VT

先端からシャフトにかけてテーパーが異なる形状です。(バリエブルテーパー)
根管壁に接触する部分が限られ、ファイルの応力を軽減しています。

DENTCRAFT®
RE FILE VT

使用方法

- ① 根管の拡大形成
- ② 根管上部の拡大形成
- ③ 根管中部の拡大形成
- ④ 根尖径に合わせて使用

