

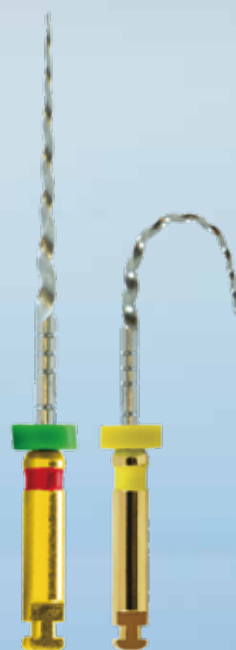
YOSHIDA

ニッケルチタン ファイル

DENTCRAFT® **RE ファイル**



High Performance and Resistance
NiTi File.



DENTCRAFT®

RE FILE CT

DENTCRAFT®

RE FILE VT

DENTCRAFT®

RE FILE ONE

DENTCRAFT®

RE FILE

High Performance and Resistance
NiTi File.

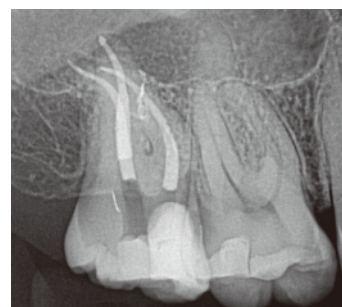


優れた柔軟性による高い根管追従性

■ 特殊な熱処理加工による優れた柔軟性で、
ファイル破折のリスクを軽減しています。

■ スプリングバックがなく、
トランスポーターションやレジジが起こりにくい性状です。

■ プレカーブを付けることも可能ですので、湾曲根管への追従性も高く、
根管内壁を均等に拡大・形成することを可能にしました。



1本単価 970円* を実現

■ ニッケルチタンファイルがより導入しやすい価格を実現しました。
根管治療の可能性を拡げます。

※ [CT・VT] 標準価格 ¥5,800 (6本入セット) / [ONE] 標準価格 ¥4,800 (3本入セット) / [ONEアソート] 標準価格 ¥8,000 (5本入セット)

ショートシャンクによる操作性の向上

■ 11mmのショートシャンクにより、特に臼歯部へのアクセスが
容易になります。

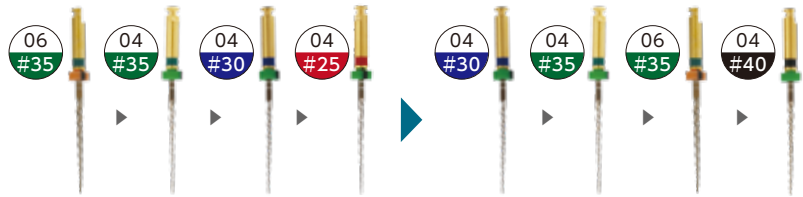
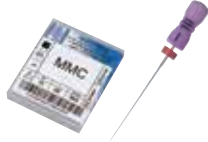
DENTCRAFT. RE FILE ご使用方法

DENTCRAFT. RE FILE CT

刃部全長に沿って均一なテーパーを付与した形状です。(コンスタントテーパー)
クラウンダウン法・フルレングステクニック 両方でご使用いただけます。

推奨回転速度
500回転/3N

#8 または #10
MMC Kファイルを使用



※作業長まで到達しない場合は、最初のファイルへ戻り作業します

- ① ストレートラインアクセス
- ② ネゴシエーション (穿通)
- ③ グライドパス

クラウン
ダウン法

④ 根管形成

⑤ 根尖部の拡大

フルレングス
テクニク

④ 根管形成



DENTCRAFT. RE FILE VT

先端からシャフトにかけてテーパーが異なる形状です。(バリエブルテーパー)
根管壁に接触する部分が限られ、ファイルの応力を軽減しています。

推奨回転速度
500回転/3N

- ① ストレートラインアクセス
- ② ネゴシエーション (穿通)
- ③ グライドパス

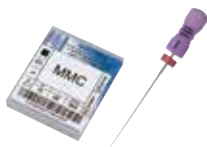
④ 根管の
拡大形成

⑤ 根管上部の
拡大形成

⑥ 根管中部の
拡大形成

⑦ 根尖径に合わせて使用

#8 または #10
MMC Kファイルを使用



先端径
(mm)

CX
0.19

C1
0.19

C2
0.20

A1
0.20

A2
0.25

A3
0.30

A4
0.40

A5
0.50



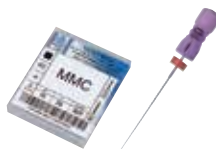
DENTCRAFT. RE FILE ONE

反復運動 (レシプロケーション) により、
シングルファイルテクニックでの根管形成が可能です。

- ① ストレートラインアクセス
- ② ネゴシエーション (穿通)
- ③ グライドパス

④ 根管形成

#10
MMC Kファイルを使用



07
#25



●07#25で
抵抗がある場合

07
#20



07
#25



●根尖部が#25より
大きい場合

06
#35



●根尖部が#35より
大きい場合

05
#45



商品ラインアップ



デントクラフト RE ファイル CT

商品コード	商品名	6本入
658169	デントクラフトREファイル CT19mm08テーパー#20	6本入
658176	デントクラフトREファイル CT21mm04テーパー#15	6本入
658183	デントクラフトREファイル CT21mm04テーパー#20	6本入
658191	デントクラフトREファイル CT21mm04テーパー#25	6本入
658201	デントクラフトREファイル CT21mm04テーパー#30	6本入
658219	デントクラフトREファイル CT21mm04テーパー#35	6本入
658226	デントクラフトREファイル CT21mm04テーパー#40	6本入
658233	デントクラフトREファイル CT21mm04テーパー#45	6本入
658241	デントクラフトREファイル CT21mm04テーパー#50	6本入
658258	デントクラフトREファイル CT21mm04テーパー#55	6本入
658265	デントクラフトREファイル CT21mm04テーパー#60	6本入
658272	デントクラフトREファイル CT21mm04テーパーアソート	6本入
658280	デントクラフトREファイル CT21mm06テーパー#15	6本入
658297	デントクラフトREファイル CT21mm06テーパー#20	6本入
658308	デントクラフトREファイル CT21mm06テーパー#25	6本入
658315	デントクラフトREファイル CT21mm06テーパー#30	6本入
658322	デントクラフトREファイル CT21mm06テーパー#35	6本入
658330	デントクラフトREファイル CT21mm06テーパー#40	6本入
658347	デントクラフトREファイル CT21mm06テーパー#45	6本入
658354	デントクラフトREファイル CT21mm06テーパー#50	6本入
658361	デントクラフトREファイル CT21mm06テーパーアソート	6本入
657964	デントクラフトREファイル CT25mm04テーパー#15	6本入
657971	デントクラフトREファイル CT25mm04テーパー#20	6本入
657989	デントクラフトREファイル CT25mm04テーパー#25	6本入
657996	デントクラフトREファイル CT25mm04テーパー#30	6本入
658009	デントクラフトREファイル CT25mm04テーパー#35	6本入
658016	デントクラフトREファイル CT25mm04テーパー#40	6本入
658023	デントクラフトREファイル CT25mm04テーパー#45	6本入
658031	デントクラフトREファイル CT25mm04テーパー#50	6本入
658048	デントクラフトREファイル CT25mm04テーパー#55	6本入
658055	デントクラフトREファイル CT25mm04テーパー#60	6本入
658062	デントクラフトREファイル CT25mm04テーパーアソート	6本入
658070	デントクラフトREファイル CT25mm06テーパー#15	6本入
658087	デントクラフトREファイル CT25mm06テーパー#20	6本入
658094	デントクラフトREファイル CT25mm06テーパー#25	6本入
658105	デントクラフトREファイル CT25mm06テーパー#30	6本入
658112	デントクラフトREファイル CT25mm06テーパー#35	6本入
658120	デントクラフトREファイル CT25mm06テーパー#40	6本入
658137	デントクラフトREファイル CT25mm06テーパー#45	6本入
658144	デントクラフトREファイル CT25mm06テーパー#50	6本入
658151	デントクラフトREファイル CT25mm06テーパーアソート	6本入
658379	デントクラフトREファイル CT31mm04テーパー#15	6本入
658386	デントクラフトREファイル CT31mm04テーパー#20	6本入
658393	デントクラフトREファイル CT31mm04テーパー#25	6本入
658404	デントクラフトREファイル CT31mm04テーパー#30	6本入
658411	デントクラフトREファイル CT31mm04テーパー#35	6本入
658429	デントクラフトREファイル CT31mm04テーパー#40	6本入
658436	デントクラフトREファイル CT31mm04テーパー#45	6本入
658443	デントクラフトREファイル CT31mm04テーパー#50	6本入
658451	デントクラフトREファイル CT31mm04テーパー#55	6本入
658468	デントクラフトREファイル CT31mm04テーパー#60	6本入
658475	デントクラフトREファイル CT31mm04テーパーアソート	6本入
658482	デントクラフトREファイル CT31mm06テーパー#15	6本入
658490	デントクラフトREファイル CT31mm06テーパー#20	6本入
658501	デントクラフトREファイル CT31mm06テーパー#25	6本入
658518	デントクラフトREファイル CT31mm06テーパー#30	6本入
658525	デントクラフトREファイル CT31mm06テーパー#35	6本入
658532	デントクラフトREファイル CT31mm06テーパー#40	6本入
658540	デントクラフトREファイル CT31mm06テーパー#45	6本入
658557	デントクラフトREファイル CT31mm06テーパー#50	6本入
658564	デントクラフトREファイル CT31mm06テーパーアソート	6本入

* アソート #15~#40 各1本入

*標準価格 各¥5,800

デントクラフト RE ファイル VT



商品コード	商品名	6本入
657957	デントクラフトREファイル VT 19mm CX	6本入
657793	デントクラフトREファイル VT 21mm C1	6本入
657804	デントクラフトREファイル VT 21mm C2	6本入
657811	デントクラフトREファイル VT 21mm A1	6本入
657829	デントクラフトREファイル VT 21mm A2	6本入
657836	デントクラフトREファイル VT 21mm A3	6本入
657843	デントクラフトREファイル VT 21mm A4	6本入
657851	デントクラフトREファイル VT 21mm A5	6本入
657868	デントクラフトREファイル VT 21mm アソート	6本入
657715	デントクラフトREファイル VT 25mm C1	6本入
657722	デントクラフトREファイル VT 25mm C2	6本入
657730	デントクラフトREファイル VT 25mm A1	6本入
657747	デントクラフトREファイル VT 25mm A2	6本入
657754	デントクラフトREファイル VT 25mm A3	6本入
657761	デントクラフトREファイル VT 25mm A4	6本入
657779	デントクラフトREファイル VT 25mm A5	6本入
657786	デントクラフトREファイル VT 25mm アソート	6本入
657875	デントクラフトREファイル VT 31mm C1	6本入
657882	デントクラフトREファイル VT 31mm C2	6本入
657890	デントクラフトREファイル VT 31mm A1	6本入
657901	デントクラフトREファイル VT 31mm A2	6本入
657918	デントクラフトREファイル VT 31mm A3	6本入
657925	デントクラフトREファイル VT 31mm A4	6本入
657932	デントクラフトREファイル VT 31mm A5	6本入
657940	デントクラフトREファイル VT 31mm アソート	6本入

* アソートパック CX,C1,C2,A1,A2,A3 各1本入

*標準価格 各¥5,800

デントクラフト RE ファイル ONE



商品コード	商品名	3本入
657551	デントクラフトREファイル ONE21mm02テーパー#15	3本入
657569	デントクラフトREファイル ONE21mm07テーパー#20	3本入
657576	デントクラフトREファイル ONE21mm07テーパー#25	3本入
657583	デントクラフトREファイル ONE21mm06テーパー#35	3本入
657591	デントクラフトREファイル ONE21mm05テーパー#45	3本入
657601	デントクラフトREファイル ONE25mm02テーパー#15	3本入
657619	デントクラフトREファイル ONE25mm07テーパー#20	3本入
657626	デントクラフトREファイル ONE25mm07テーパー#25	3本入
657633	デントクラフトREファイル ONE25mm06テーパー#35	3本入
657641	デントクラフトREファイル ONE25mm05テーパー#45	3本入
657708	デントクラフトREファイル ONE25mmアソート	5本入
657658	デントクラフトREファイル ONE31mm02テーパー#15	3本入
657665	デントクラフトREファイル ONE31mm07テーパー#20	3本入
657672	デントクラフトREファイル ONE31mm07テーパー#25	3本入
657680	デントクラフトREファイル ONE31mm06テーパー#35	3本入
657697	デントクラフトREファイル ONE31mm05テーパー#45	3本入

* アソート #15~#45 各1本入

*標準価格 各¥4,800
アソート¥8,000

※仕様および外観は製品改良等のため予告なく変更することがあります。あらかじめご了承ください。●価格は2020年1月現在。消費税は含まれておりません。

禁無断転載

一般的名称：電動式歯科用ファイル 販売名：RE ファイル
 認証番号：301ALBZX00015000(管理)
 製造販売元：株式会社 **ヨシダ** 東京都台東区上野7-6-9
 TEL.0120-178-148(コンタクトセンター)
<http://www.yoshida-dental.co.jp>

●お問い合わせは下記まで



(01)02747937017500

C02181/2020年1月/PRI/100/@40/改